

会場： ウェスタ川越のご案内



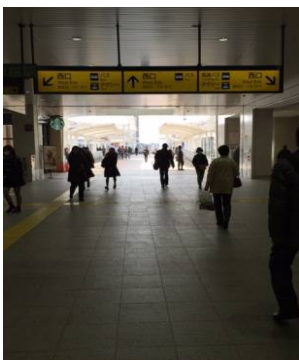
所在地

埼玉県川越市新宿町1-17-17

- JR川越線、東武東上線「川越駅」西口より徒歩約5分
- 西武新宿線「本川越駅」より徒歩約15分

〈本川越駅よりバスをご利用の場合〉

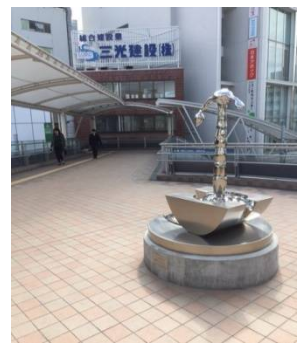
- 西武バス乗り場 ①番
*新所02、本55 系統「川越駅西口」前下車 徒歩5分
*本53、本54 系統「南公民館入口」前下車 すぐ
- 西武バス乗り場 ②番
*川越35、川越35-1 系統「南公民館入口」前下車 すぐ



川越駅
西口方面へ



外へ出て突き当り
まで歩きます。



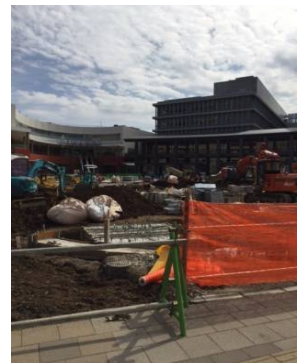
オブジェの左側階段
を降ります。
(図左下へ)



看板を目印に
してください。



直進し、途中で西部開発
を通り過ぎます。



2~3分歩くと左手に
ウェスタがあります。