

申請建物
 新築
 地区公民館
 木造平屋建て
 建築面積 678.59㎡
 延床面積 612.49㎡
 軒高 7.856m
 最高 10.256m

河川占用許可済
 御都計第31-9197号
 平成27年1月30日

- 凡例
- 隣地(道路)境界線
 - 申請建物
 - 屋根範囲(最高軒高)
 - 屋根範囲(その他)

床面積	1階	2階	3階	合計	建築面積
申請分	612.49㎡			612.49㎡	675.95㎡
申請外					
合計	612.49㎡			612.49㎡	675.95㎡

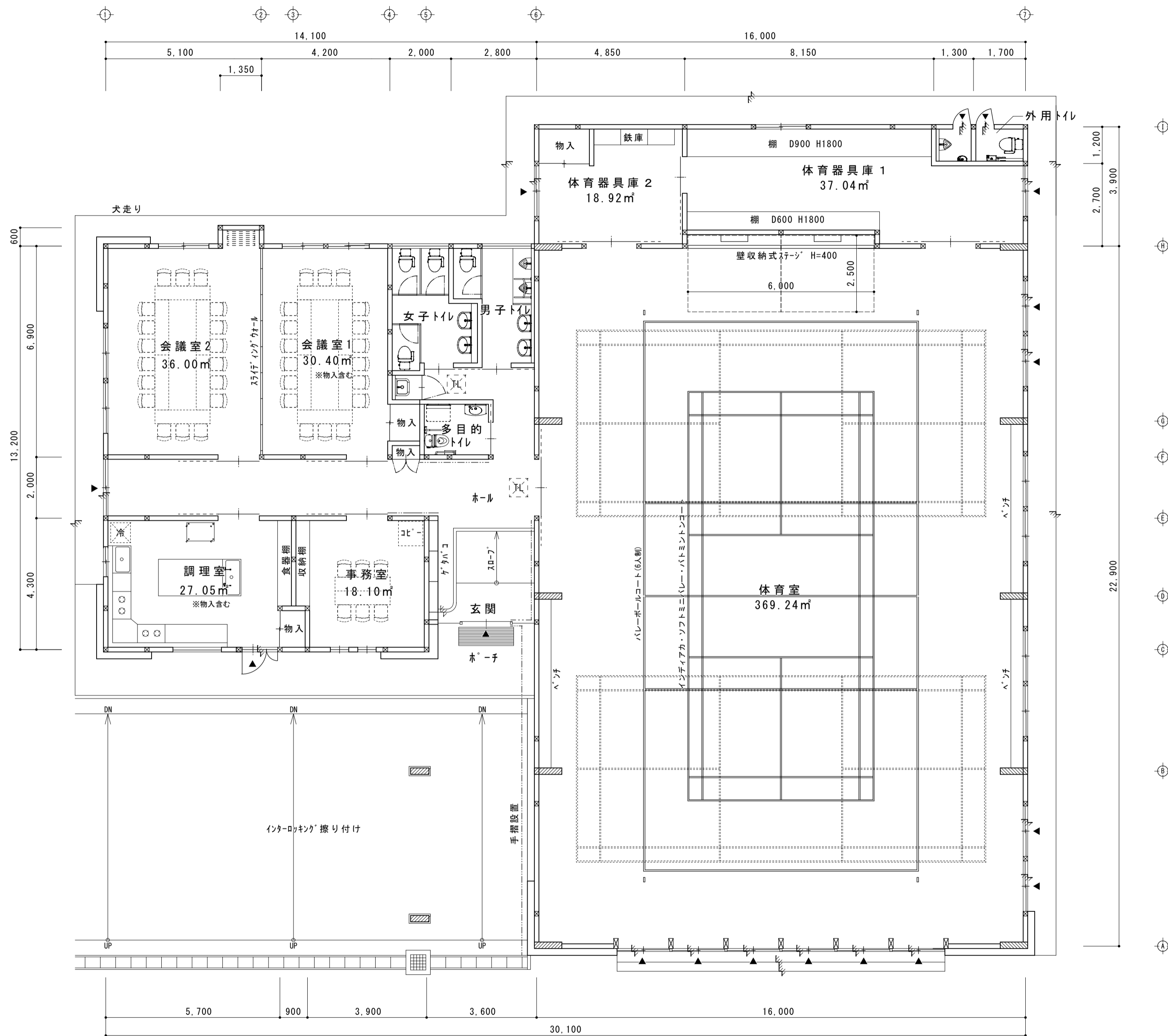
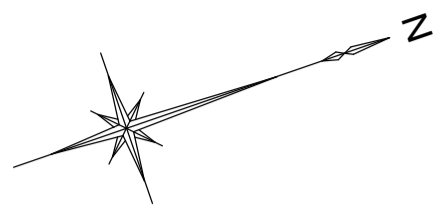
敷地面積	1,766.35㎡ (申請面積)	2,298㎡ (工事範囲面積)
建ぺい率	678.59㎡ (建築面積) ÷ 1,766.35㎡ (敷地面積) = 38.48% < 60% (指定建ぺい率)	
容積率	612.49㎡ (延べ面積) ÷ 1,766.35㎡ (敷地面積) = 34.68% < 200% (指定容積率)	

※443.30 = 設計G.L
 ※接道長さ 5.78+6.84+7.17+1.11+4.18+3.13+18.03=46.24m
 ※道路斜線の検討 9.36 × 1.5 = 14.04m > 10.256m...OK
 ※隣地斜線の検討 31m > 10.256m...OK

配置図 S=1:200

外部仕上表	
屋根	カラ-カ'ルハ'リウム鋼板 t=0.5 瓦棒葺 (体育器具庫上部のみ t=0.4) 雪止金物:L-50×50×6(SUS304) 下地:ゴ'ムア'スファ'ルト-フィン'ク' t=1.0 野地板 [体育室]硬質断熱材(7)15+杉板(7)15 [その他]硬質断熱材(7)15+構造用合板(7)12
軒裏	珪藻板(7)6 一部有孔板 NAD塗・EP塗
外壁	不燃窯業系サイディング(7)16 下地:木胴縁 18×45 @450、透湿防水シート 断熱材:ケ'ラスウ'ル(7)100 24K 押出成型セメント板(7)18 木目調 同上下地 腰壁:御影石(7)25 W600 ハ'-ナ'-仕上げ 乾式工法、透湿防水シート 断熱材:ケ'ラスウ'ル(7)100 24K
種類	軒樋:7.5mm製12号、カラ-塩ビ'前高W130 支持金物SUS304 @500 壁樋:7.5mm製89φ、カラ-VP75φ 支持金物SUS304 @1200
開口部	70/100mm7.5mmサッシ、ステンレスサッシ
ホ'-チ(GL+450)	床:御影石(7)30 ハ'-ナ'-仕上げ ステン製靴拭マット(600×1800)ノ'スリッ' 誘導表示タイル 天井:レ'ット'シ'タ'- (7)12 WP塗 下地曲げ合板(7)9
スロ-フ'	インターロック'舗装 ステン製2段手摺 38φ HL 誘導表示タイル
犬走り	床:土間コンクリ-ト打(7)120 金'ゴ'仕上げ
庇	カラ-カ'ルハ'リウム鋼板 t=0.4 瓦棒葺、平葺 下地:ゴ'ムア'スファ'ルト-フィン'ク' t=1.0 野地板 構造用合板(7)12 7.5mm底 D=900
その他特記 屋外のWP塗はノ'ロット250N同等とする。 屋内のUC塗は7.5mmクレタス木部用クレタス同等とする。 置き床はフリーフロ-EP-30同等とする。 NAD塗はセラミク'ンマイルド'同等とする。 外壁胴縁は表記寸法を基本とするが、開口部廻り・出隅・入隅等、外壁材の仕様に合わせた寸法とする。 防滑性長尺塩ビ'シートはNS'シート'ク'ア'ドレ'ット'同等とする。 抗菌性長尺塩ビ'シートはNS'シート'ク'ア'ドレ'ット'同等とする。 床仕上材が異なる場合の見切はフ'ラット'モ-ルト' フロ-リ'ンク'専用セン'タ-タイ'フ'同等とする。 化粧ケイカル板張りの目地はシ-リ'ンク'充填とする。	
シックハウス対策 各室内の内装仕上材料はF☆☆☆☆以上とする。また接着剤及び下地材についても同様とする。	
不燃等 認定番号	A 基材同等第0001号 (塗料) F 準不第QM-9828号 (PB9.5) K 不燃第NM-0458号 (化粧ケイカル板)
凡例	B 法第2条1項9号 G 準不第QM-0524号 (化粧PB9.5)
	C 不燃第NM-8578号 (ケイカル板) H 準不第QM-9824号 (化粧PB9.5) (木目調)
	D 不燃第NM-8619号 (PB12.5) I 準不燃認定材 (ビ'ニ'ルクロス)
	E 不燃第NM-8599号 (ロックウ'ル板) J 不燃認定材 (ビ'ニ'ルクロス)

内部仕上表															
1	室名	床	床高	巾木	H	腰	壁	認定番号	天井	認定番号	天井高	廻り縁	室名札	アルミカーテンBOX	備考
階	玄関	御影石(7)30 ハ'-ナ'-仕上げ 下地:珪藻板(7)50	(GL±0) +475	御影本磨き	100	レ'ット'シ'タ'- (7)12 4行張 H=FL+950 UC塗	ビ'ニ'ルクロス貼 下地PB(7)12.5 押出成型セメント板(7)18	I・D	レ'ット'シ'タ'- (7)12 UC塗 下地曲げ合板(7)9		2,700 ~4,320	目透シ			ケ'タ'ハ'コ
	ホール	複合フ'ラ-リ'ンク'張(7)15 カ'フ'付 塗装品 下地 構造用合板(7)12 置き床	+575	桧材 UC塗	100	レ'ット'シ'タ'- (7)12 4行張 H=FL+950 UC塗	ビ'ニ'ルクロス貼 下地PB(7)12.5 揭示クロス貼 下地ウ'ロン'合板(7)9	I・D	レ'ット'シ'タ'- (7)12 UC塗 下地曲げ合板(7)9		2,700 ~4,320	目透シ			手摺、ビ'ク'チャ-レ-ル
	廊下	複合フ'ラ-リ'ンク'張(7)15 カ'フ'付 塗装品 下地 構造用合板(7)12 置き床	+575	桧材 UC塗	100	レ'ット'シ'タ'- (7)12 4行張 H=FL+950 UC塗	ビ'ニ'ルクロス貼 下地PB(7)12.5 揭示クロス貼 下地ウ'ロン'合板(7)9	I・D	レ'ット'シ'タ'- (7)12 UC塗 下地曲げ合板(7)9		2,700	杉材 UC塗			手摺、ビ'ク'チャ-レ-ル
	事務室	複合フ'ラ-リ'ンク'張(7)15 カ'フ'付 塗装品 下地 構造用合板(7)12 置き床	+575	桧材 UC塗	100		ビ'ニ'ルクロス貼 下地PB(7)12.5	I D	化粧PB(7)9.5直張	G	2,700	杉材 UC塗	○	木製	フ'ライ'ント'、収納棚
	会議室1	複合フ'ラ-リ'ンク'張(7)15 カ'フ'付 塗装品 下地 構造用合板(7)12 置き床	+575	桧材 UC塗	100	杉板(7)12 4行張 H=FL+950 UC塗	ビ'ニ'ルクロス貼 下地PB(7)12.5	I D	ロックウ'ル吸音板(7)12張 下地PB(7)9.5	E	2,700	杉材 UC塗	○	木製	暗幕、ホ'ワイ'ト'ネ'-ト'、区長札掛け
	会議室2	複合フ'ラ-リ'ンク'張(7)15 カ'フ'付 塗装品 下地 構造用合板(7)12 置き床	+575	桧材 UC塗	100	杉板(7)12 4行張 H=FL+950 UC塗	ビ'ニ'ルクロス貼 下地PB(7)12.5	I D	ロックウ'ル吸音板(7)12張 下地PB(7)9.5	E	2,700	杉材 UC塗	○	木製	暗幕、区長札掛け
	調理室	防滑性長尺塩ビ'シート張t=2.0 下地 構造用合板(7)15 置き床	+575	ソフト巾木	100		化粧ケイカル板(7)6 目透シ張 下地ケイカル板(7)8、PB(7)15	K C	ケイカル板(7)6 目透シ張 EP塗	C・A	2,700	塩ビ'製	○		厨房機器、食器棚
	多目的トイレ	抗菌性長尺塩ビ'シート張t=2.0 下地 構造用合板(7)15 置き床	+575	ソフト巾木	60		化粧ケイカル板(7)6 目透シ張 下地ケイカル板(7)8、PB(7)15	K C	ケイカル板(7)6 目透シ張 EP塗	C・A	2,400	塩ビ'製	○		化粧鏡
	男子便所	抗菌性長尺塩ビ'シート張t=2.0 下地 構造用合板(7)15 置き床	+575	ソフト巾木	60	ライ'ニ'ンク' 抗菌メラ'ミン化粧板(7)3 下地ケイカル板(7)8	化粧ケイカル板(7)6 目透シ張 下地ケイカル板(7)8、PB(7)15	K C	ケイカル板(7)6 目透シ張 EP塗	C・A	2,500	塩ビ'製	○		化粧鏡、トイレフ'-ス
	女子便所	抗菌性長尺塩ビ'シート張t=2.0 下地 構造用合板(7)15 置き床	+575	ソフト巾木	60	ライ'ニ'ンク' 抗菌メラ'ミン化粧板(7)3 下地ケイカル板(7)8	化粧ケイカル板(7)6 目透シ張 下地ケイカル板(7)8、PB(7)15	K C	ケイカル板(7)6 目透シ張 EP塗	C・A	2,500	塩ビ'製	○		化粧鏡、トイレフ'-ス
	外トイレ	磁器質100角ノ'スリッ'ク'タイル張(耐凍害) 下地:珪藻板(7)37	+375			磁器質100角タイル張 H=FL+1300 (耐凍害) 下地ケイカル板(7)8	珪藻板(7)8 目透シ張 EP塗	C・A	ケイカル板(7)6 目透シ張 EP塗	C・A	2,400	塩ビ'製	○		
	体育室	体育館用フ'ラ-リ'ンク'張(7)18 水性カ'カ'4回塗 下地 構造用合板(7)15 鋼製床H=300	+575	桧材 UC塗	100	杉板(7)12 4行張 H=FL+2100 UC塗	難燃有孔タ'モ'合板(7)5.5 目透シ張 (寒冷沙裏張) UC塗		野地板隠し		7,610 ~9,660		○	木製	暗幕、体育器具
	体育器具庫	長尺塩ビ'シート張t=2.5 下地:バ'-ラ-(7)10	+575	桧材	100		ウ'ロン'合板(7)5.5 目透シ張		ウ'ロン'合板(7)5.5 目透シ張		3,000 ~3,980	杉材	○		
	物入・押入	ウ'ロン'合板(7)9	+675	杉雑巾摺			ウ'ロン'合板(7)5.5 目透シ張		ウ'ロン'合板(7)5.5 目透シ張			杉材			棚板



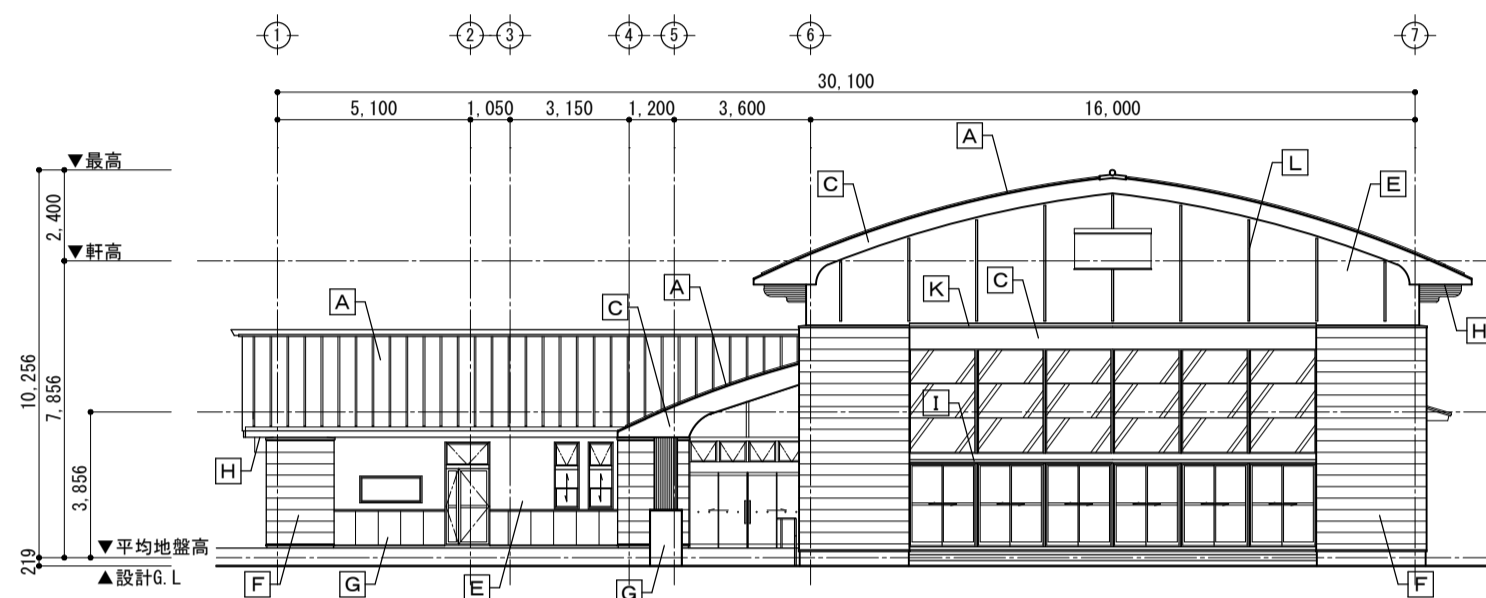
凡例
 ◀ 外部出入口
 ≡ 段差を示す。
 [] トップライトを示す。

延べ面積 612.49㎡

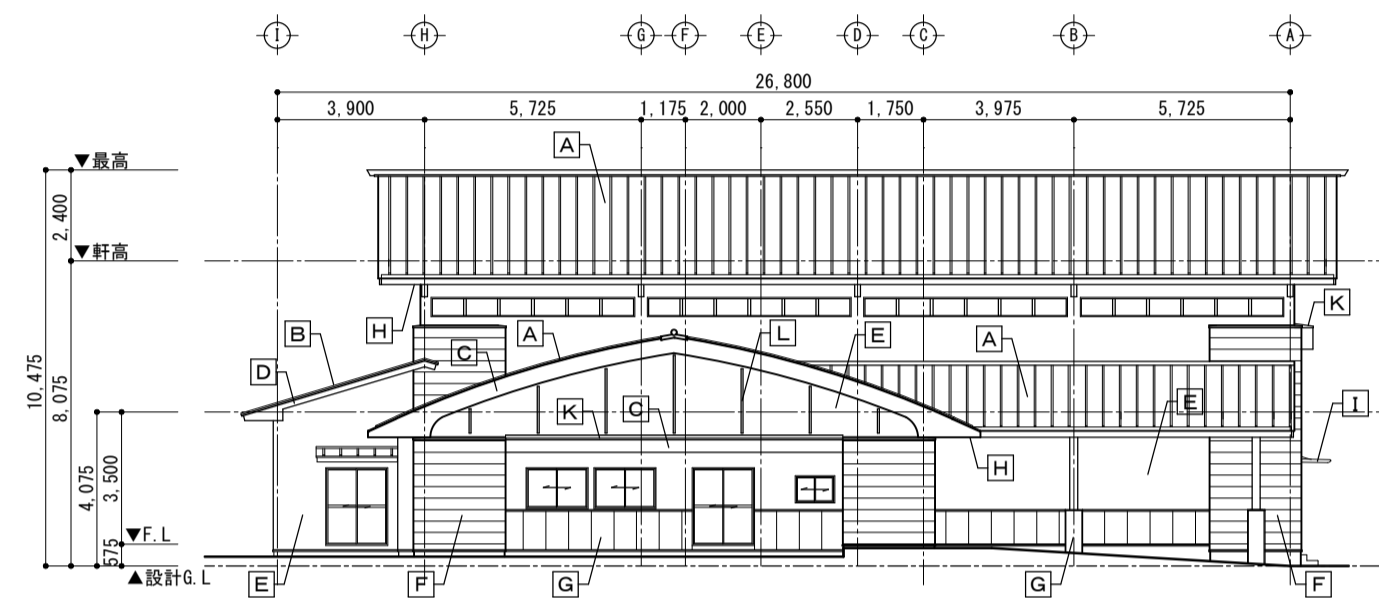
誠意と技術	NOTE	CONST TITLE 建設工事	SEET TITLE 平面図			SCALE S = 1 : 100	No
			DRAWN	CHECK	DATE	1級建築士 第 号 1級建築士事務所登録 第 号	(A) - 17

凡例

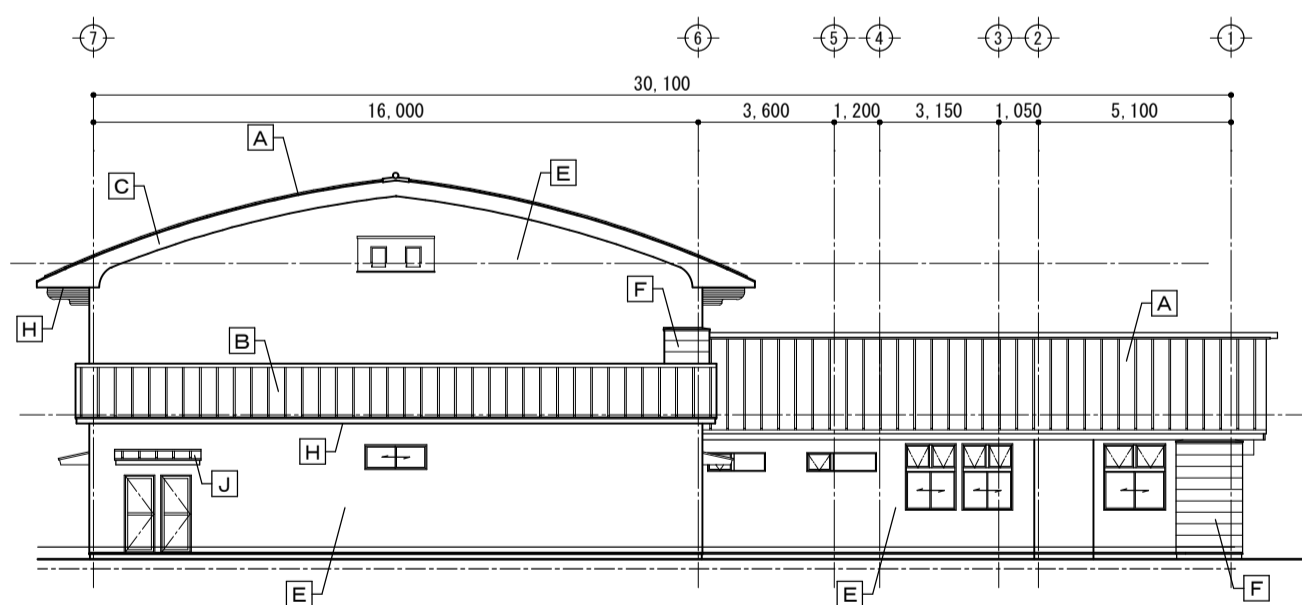
- [A] 屋根：カラーガルバリウム鋼板 t=0.5 瓦棒葺
- [B] 屋根：カラーガルバリウム鋼板 t=0.4 瓦棒葺
- [C] けらば：カラーガルバリウム鋼板 t=2.0
- [D] けらば：カラーガルバリウム鋼板 t=0.4
- [E] 外壁：窯業系サイディング (7) 16
- [F] 外壁：押出成型セメント板 (7) 18
- [G] 腰壁：御影石 (7) 25 パーナー仕上
- [H] 軒裏：珪加板 (7) 6 一部有孔板 NAD塗
- [I] 庇：アルミ既製庇 D=900
- [J] 庇：カラーガルバリウム鋼板 t=0.4 瓦棒葺
- [K] 庇：カラーガルバリウム鋼板 t=0.4 平葺
- [L] アルミ壁見切縁



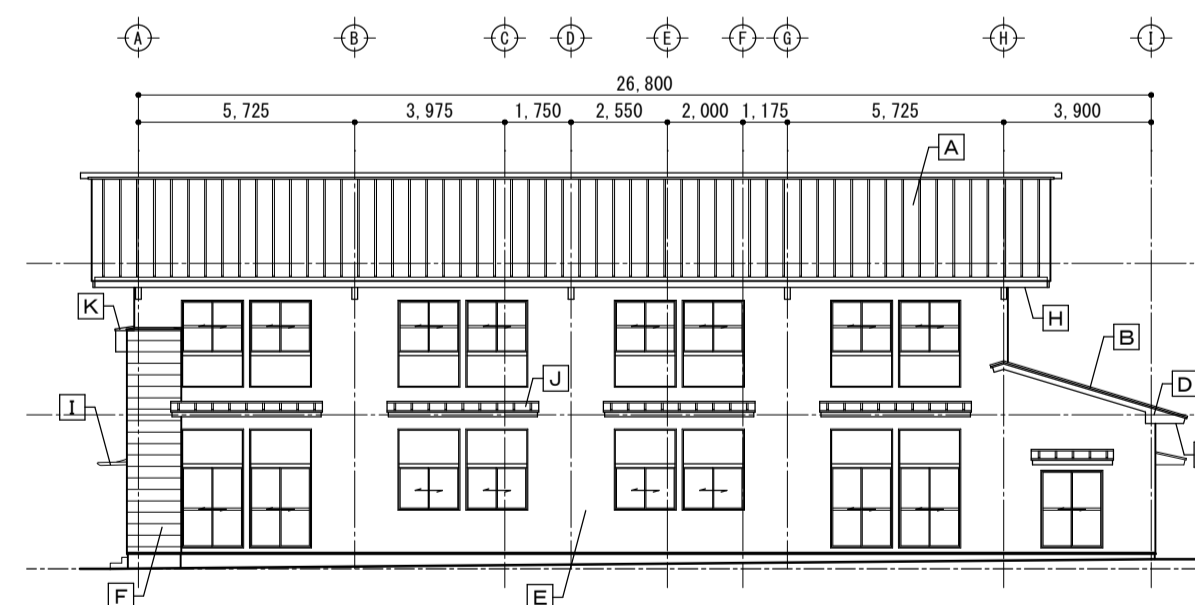
東面図 S=1:200



南面図 S=1:200



西面図 S=1:200



北面図 S=1:200

NOTE

誠意と技術

CONST TITLE

建設工事

SEET TITLE

立面図

SCALE

S = 1 : 200

No

18

DRAWN

CHECK

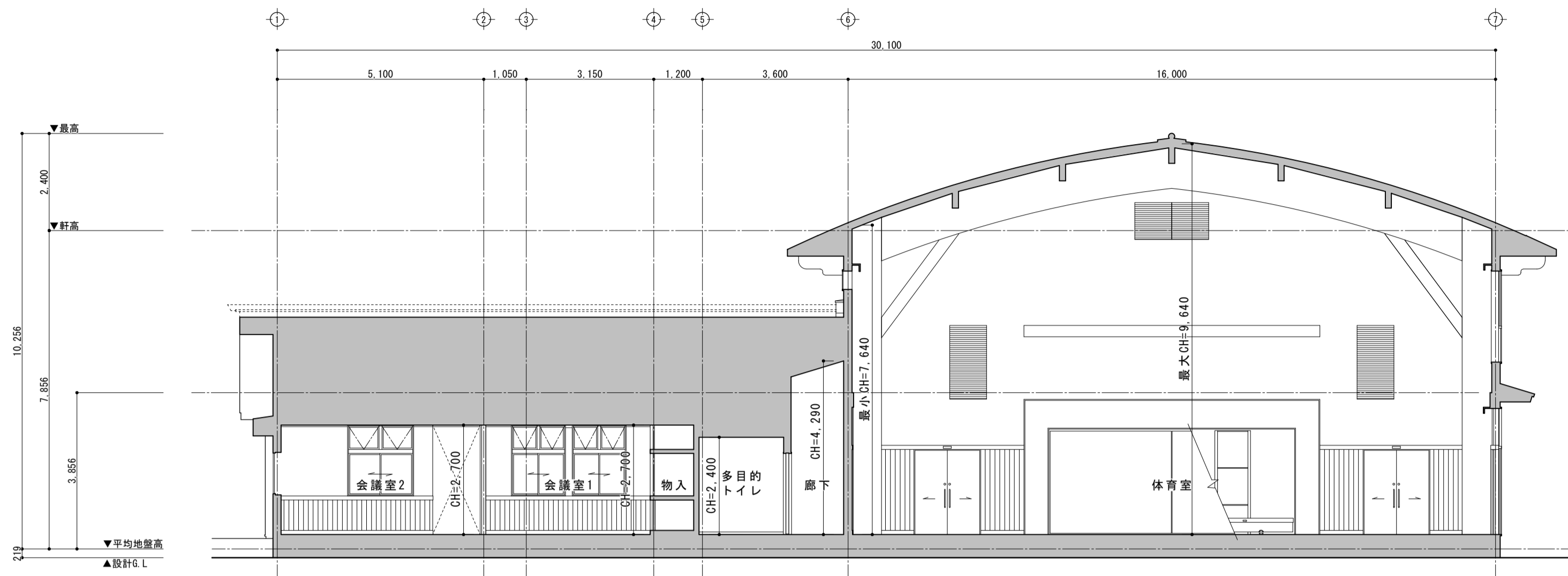
DATE

1級建築士

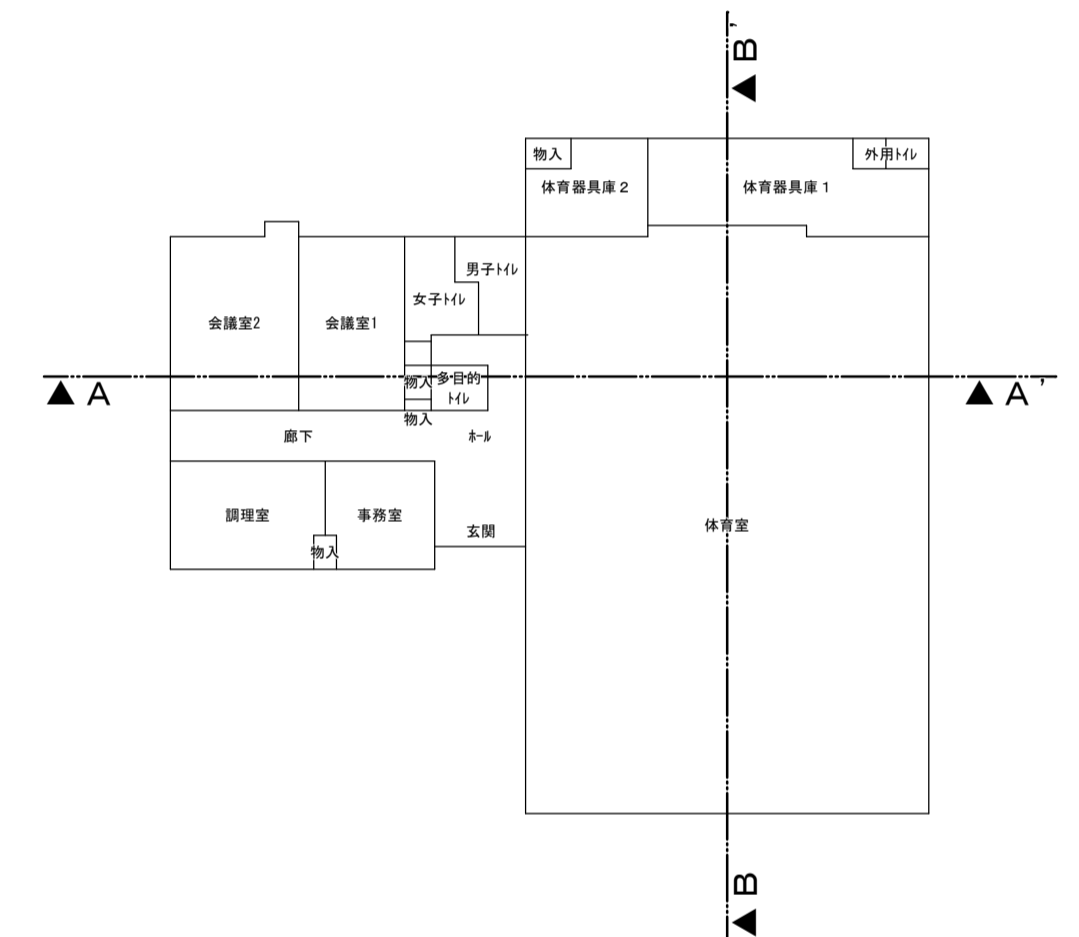
事務所登録

第 号

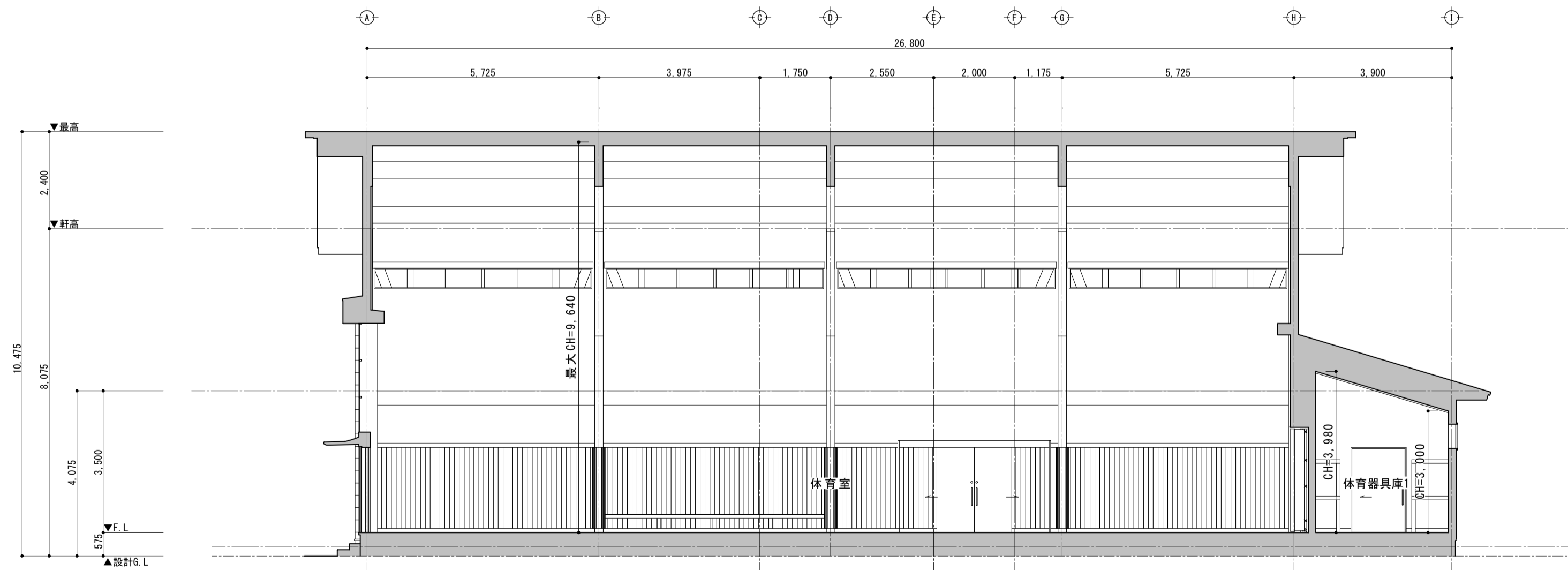
第 号



A - A' 断面図 S=1:100



切断位置 S=1:300



B - B' 断面図 S=1:100

NOTE

建設工事

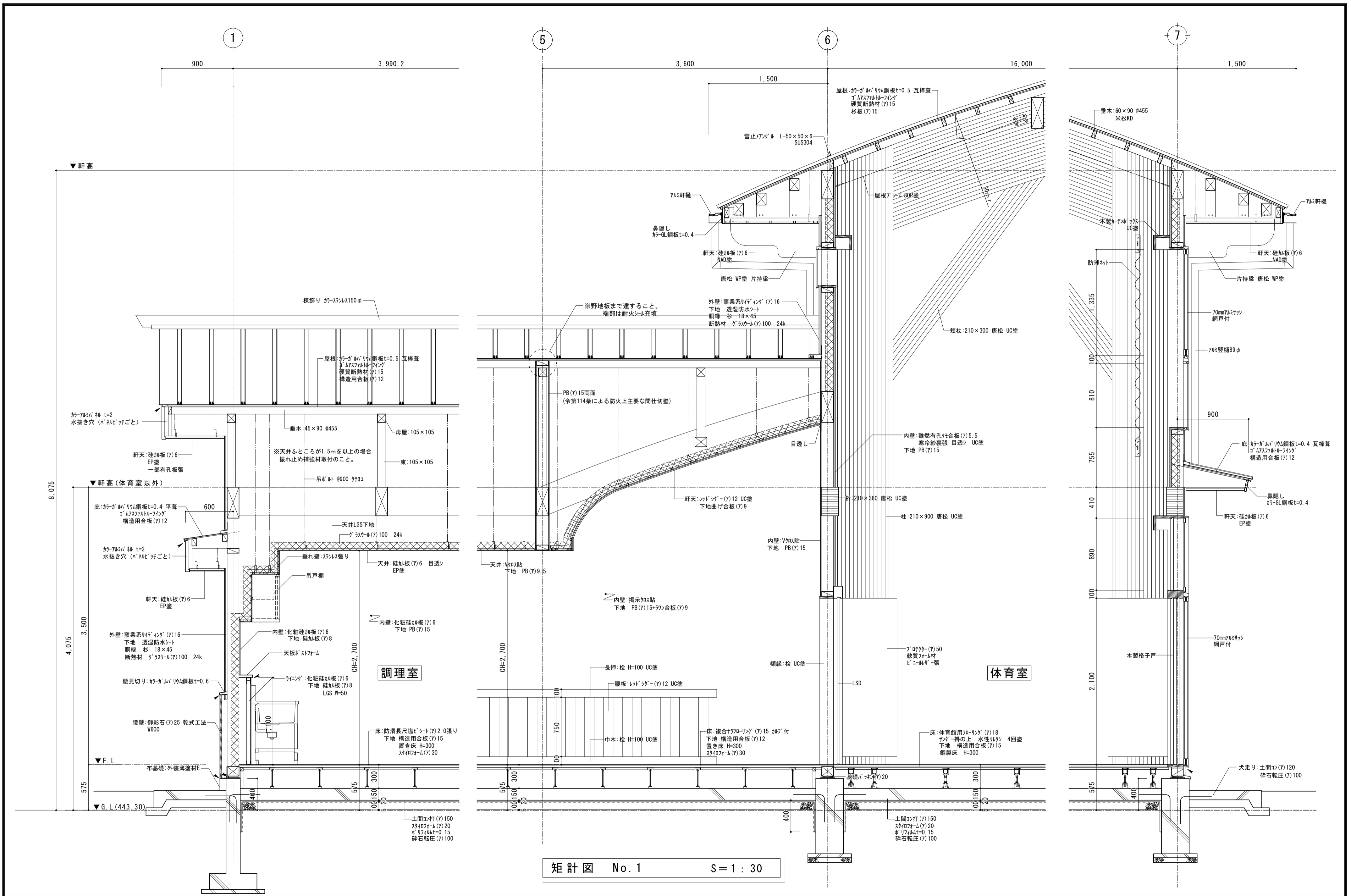
CONST TITLE
建設工事

SEET TITLE
断面図

DRAWN
CHECK
DATE

SCALE S = 1:100
S = 1:300
1級建築士
1級建築士事務所登録第 号

No
A - 19



概計図 No. 1 S=1:30

NOTE	CONST TITLE	SEET TITLE			SCALE	No
		概計図 No. 1				
誠意と技術	建設工事	DRAWN	CHECK	DATE	1級建築士 事務所登録第 号	A - 27