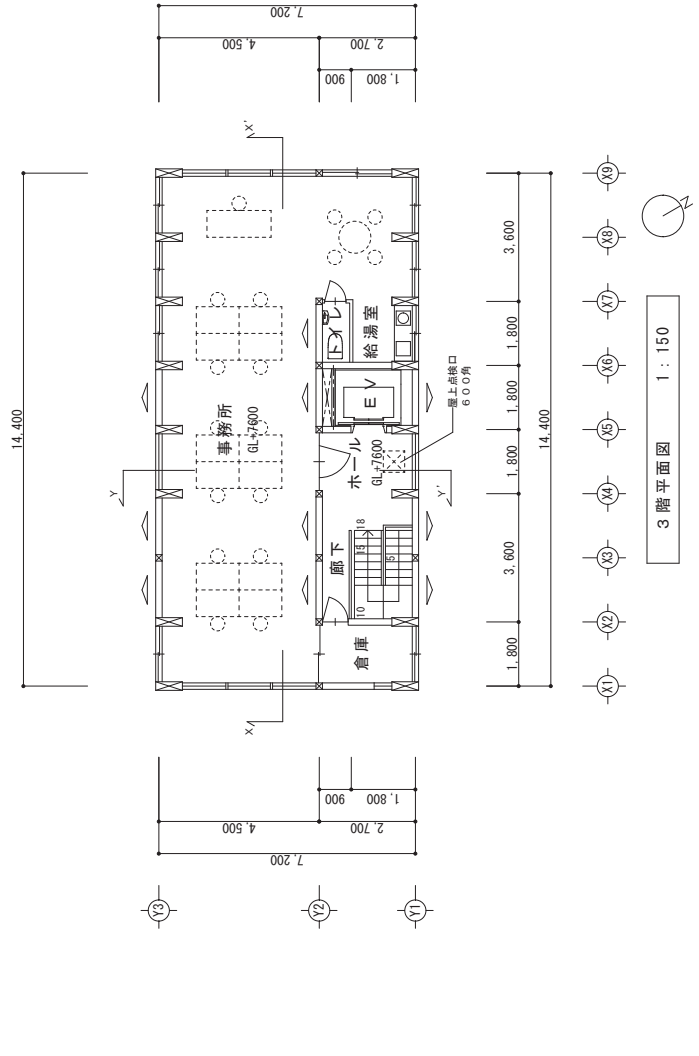
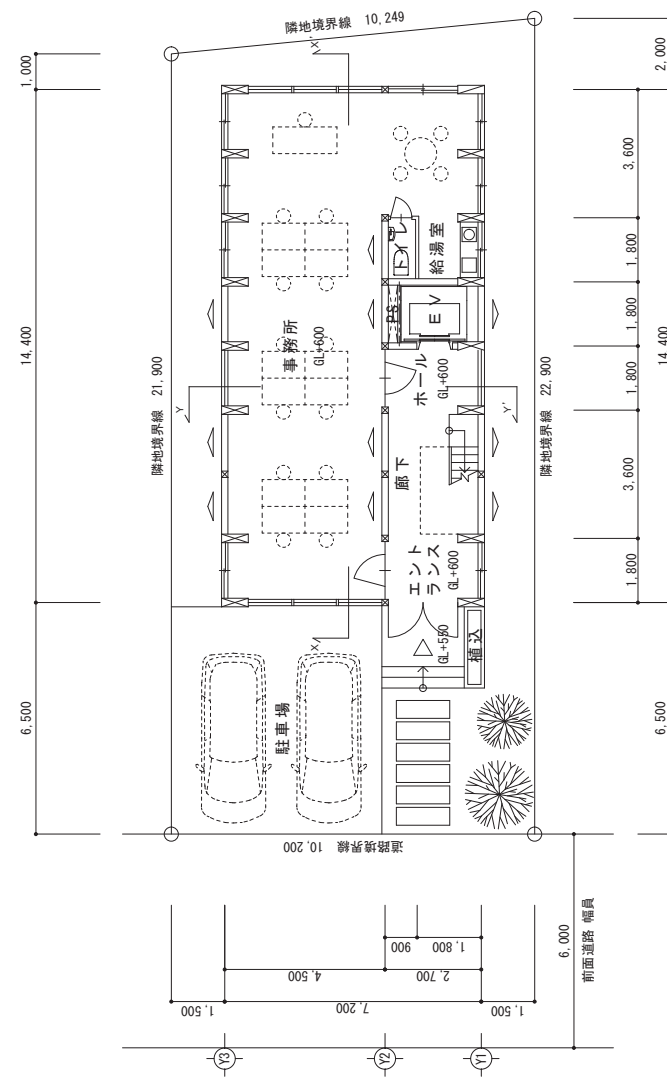


2階平面図 1:150



3階平面図 1:150



1階平面配置図 1:150

面積表

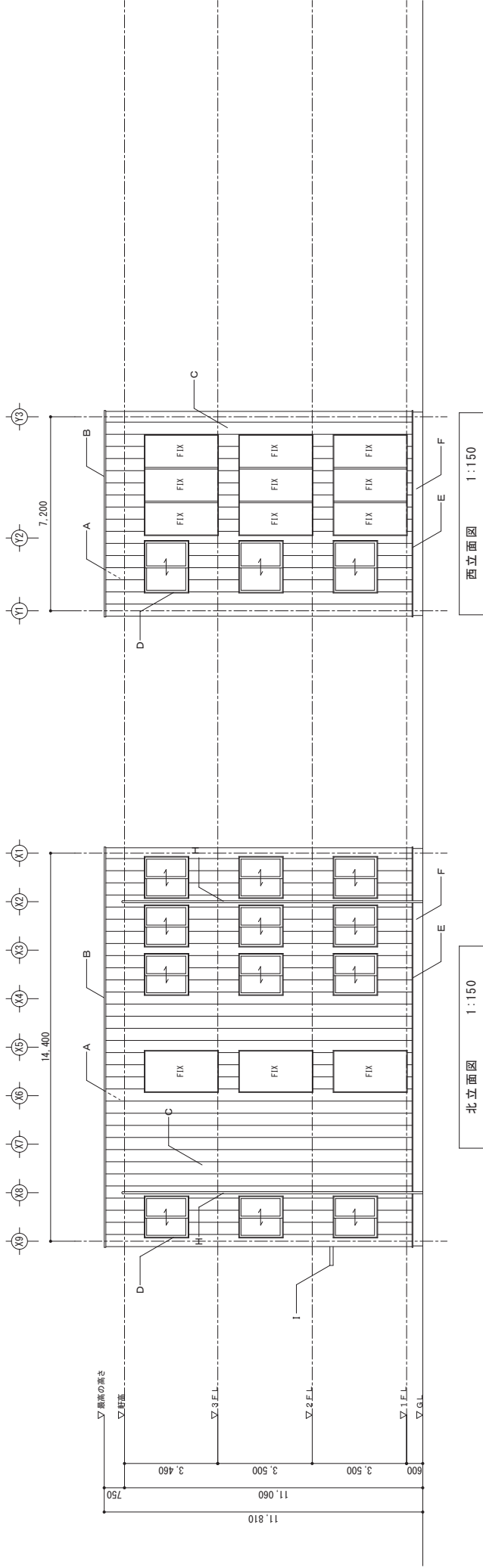
1階床面積	103.68㎡	31.31坪
2階床面積	103.68㎡	31.31坪
3階床面積	103.68㎡	31.31坪
延床面積	311.04㎡	93.91坪
建築面積	103.68㎡	31.31坪
敷地面積	228.48㎡	68.98坪
容積率	136.14%	(上限200%)
建ぺい率	45.38%	(上限60%)

凡例

	耐力壁位置を示す
	外出入口を示す
	柱(C1)240×750位置を示す
	柱(C2)180×180位置を示す

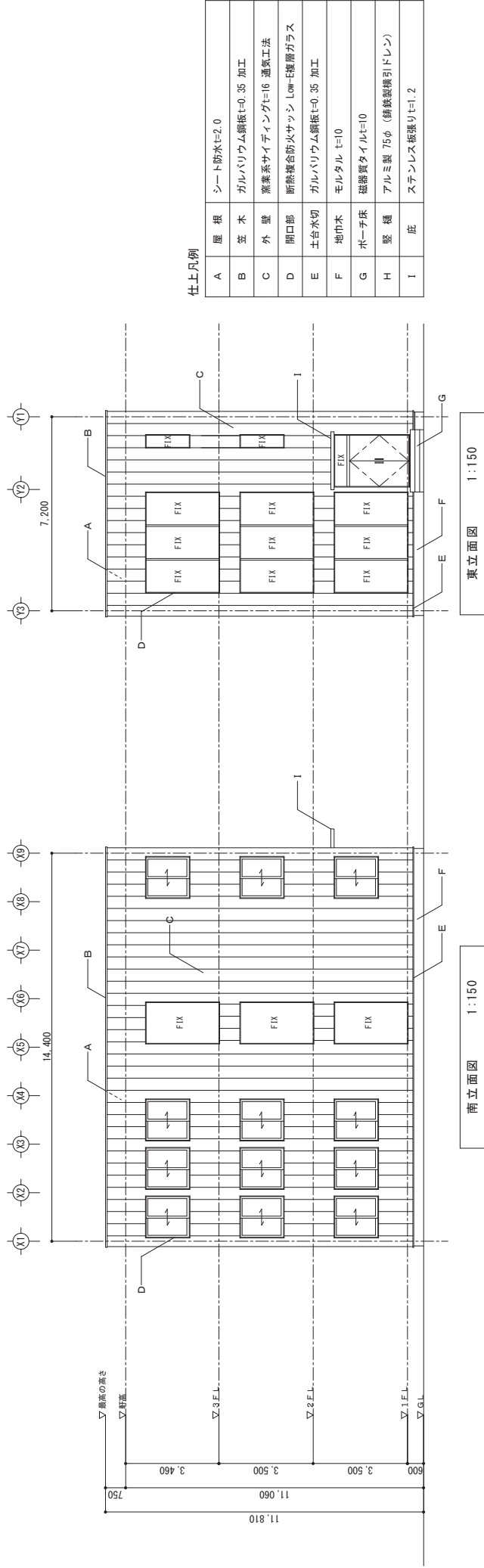
設計概要

建築場所	〇〇県〇〇市〇〇
主要用途	事務所
工事種別	新築
都市計画	都市計画区域外
用途地域	第一種住居(200/60)
防火地域	指定なし
その他地域	法22条地域
主要構造	木造3階建



北立面図 1:150

西立面図 1:150

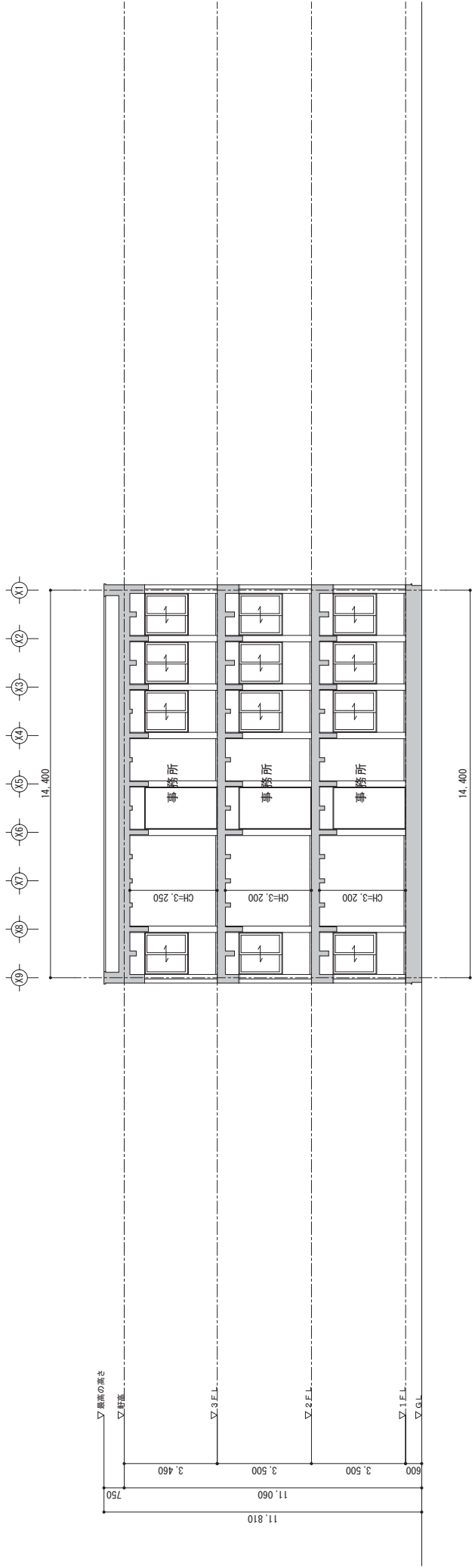


南立面図 1:150

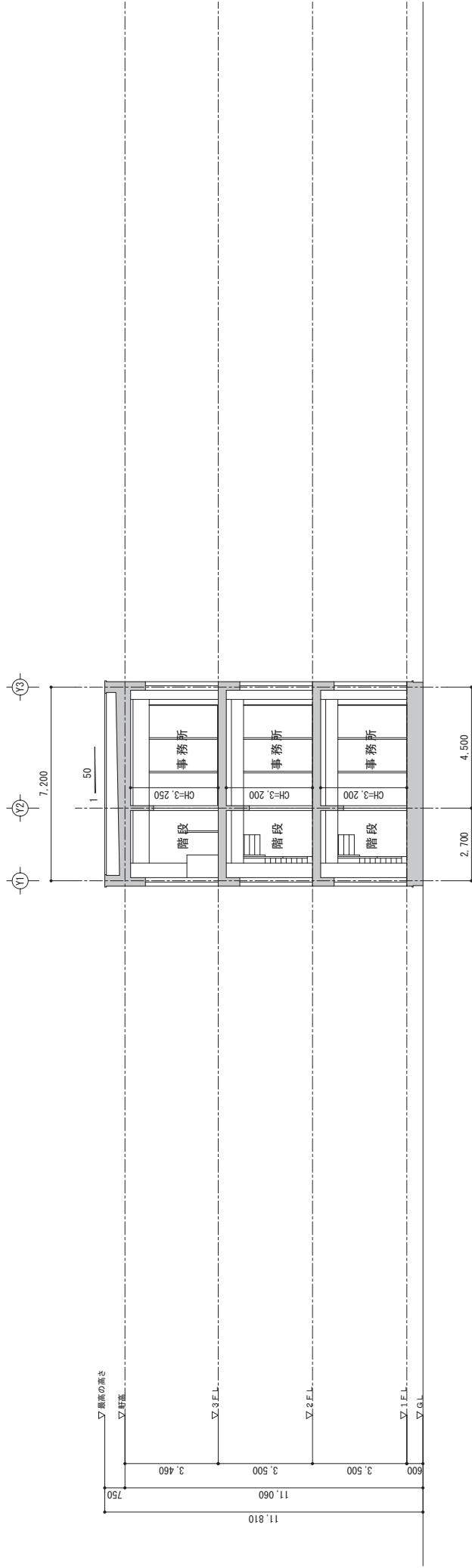
東立面図 1:150

仕上凡例

A	屋根	シート防水t=2.0
B	空木	ガルバリウム鋼板t=0.35 加工
C	外壁	窯業系サイディングt=16 通気工法
D	開口部	断熱複合防火サッシ Low-E複層ガラス
E	土台水切	ガルバリウム鋼板t=0.35 加工
F	地巾木	モルタル t=10
G	ポーチ床	磁器質タイルt=10
H	壁 柱	アルミ製 75φ (鋼線鉄筋引ドレン)
I	庇	ステンレス板張りt=1.2



X-X' 断面図 1:150



Y-Y' 断面図 1:150