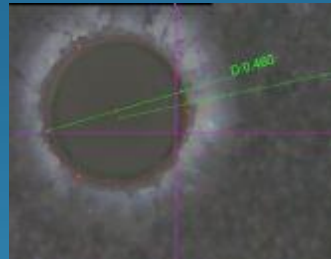


微細加工サンプル



写真① $\phi 300\mu\text{m}$ 穴あけ
材質:金属板



写真② $\phi 400\mu\text{m}$ 穴あけ
材質:サファイア基板



写真③ $\phi 300\mu\text{m}$ 穴あけ
材質:セラミック基板



写真④ 微細多数穴あけ
材質:セラミック基板



写真⑤ 微細角穴あけ
材質:セラミック基板



写真⑥ マイクロ流路
材質:ガラス基板