

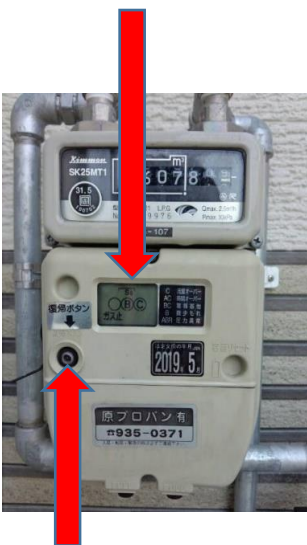
原プロパンからの

ちょっといいお話！！

今回は、ガスメーターについて②。

ガスメーターの主な遮断原因として下の4つが挙げられます。特にこの時期増えるのがC遮断(過流量)です。ガスメーターには学習機能が付いており使用量によりS・M・Lと区別します。朝晩寒くなるこの季節は使用量が増える為、急激使用とメーターが勘違いしてしまい遮断してしまいます。

セキュリティ表示の液晶画面



復帰ボタン

セキュリティ表示	主な原因	対処方法
<p>ガス止</p>	長時間使用 ・器具の消し忘れ ・器具栓の不完全閉止	全てのガス機器を止めて、復帰操作。 ※ガス器具にエラーが出ている場合はガス器具の電源入れ直しも必要です。
<p>ガス止</p>	過流量 ・ガス機器多数同時使用 ・ゴム管のはずれ ・ガス栓の誤解放	全てのガス機器を止めて、復帰操作。 ※ゴム管はずれの場合はゴム管をはめてから復帰操作して下さい。また、ゴム管に損傷がないか確認下さい。
<p>ガス止</p>	地震、警報機等 ・震度5相当の地震が起きた場合 ・ガスメーター連動の警報器が鳴った場合	全てのガス機器を止めて、復帰操作。 ※警報機が鳴った場合は換気扇を使用しないで窓を開けて換気をよく行って下さい。
<p>ガス止P</p>	ガス管圧力低下 ・ガスの大元栓を閉めたままガス器具を使用した場合	全てのガス機器を止めて、復帰操作。 ※ポンベのバルブ、大元のコックが開いているのを確認して復帰操作して下さい。

ガスメーターの『復帰ボタン』はお客様が押しても大丈夫なボタンです。ガスが出なくなり、上記のような表示が出た場合は押して下さい。約1分ほどで復帰します。また、復帰できない状態(ガス漏れが発生している等。)の時は何度ボタンを押しても復帰しません。安全が確保されない限りは復帰しませんので安心して押して下さい。

季節の変わり目です。体調崩されていませんか？調子悪いと思ったら無理せずゆっくりされて下さいね。

先日筑紫野市総合公園へ遊びに行ってきました！何とも迫力のある帆船の形をした大型遊具が出迎えてくれる広い公園です！ローラー滑り台もあり子供達は大満足でした！ 慎太郎

