

# 原プロパンからの

# ちょっといいお話！！

## 今回は、ガスメーター復帰操作。

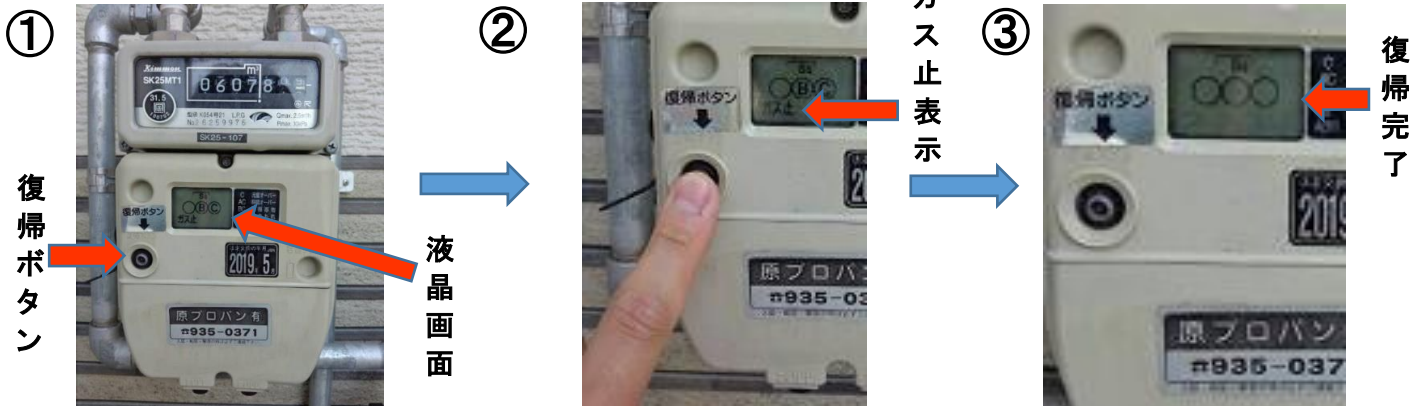
日に日に涼しくなりくなりエアコンも必要なくなりつつありますね。  
今月はこんな秋口に頻発するガスメーター遮断の復帰操作です。  
良く遮断するのは夜なので明るいうちにメーターの位置を確認されて  
おいて下さい(^o^)/

### ☆ガスメーターの復帰方法☆

安全装置が働き、ガスが遮断した時は液晶画面に『ガス止』表示が出ます。

1秒間復帰ボタンを強く押します。

液晶内の表示が点滅し、1分ほどたち異常がなければ『〇〇〇』になり、ガスが使用できる状態になります。



ガスメーターは常にお客様のガス使用量を監視しており、使用量によって【S・M・L】とランク分けをします。冬はLになる家庭が多くありますが、使用量の減る夏場は多くの家庭でSになります。気温も下がるこの季節にガス使用量が増え、ガスメーターが『使用量が少ない家庭なのに何でこんなに多く使用するんだ？もしかしてガス漏れかもしれない！』と勘違いしてしまい遮断させていただきます。そんな時は慌てず上記の方法で復帰させて下さい！

もし本当に漏れて止まった場合は何度操作しても復帰しないような設計になっています。『ガスメーター工業会』のホームページで動画で復帰操作の手順が公開されています(\*'ω\*)

このところ朝晩とめっきり冷え込むようになりました。季節の変わり目は少し気持ちも抜けやすく体調崩しやすくなります。気を付けないといけませんね！

知人がヤギのミルクを使ったアイスクリームを開発し、宇美町の名産になればと頑張っています！今話題のクラウドファンディングで応援させて頂きました！ 慎太郎



原プロパン瓦斯有限会社  
〒811-2208 糟屋郡志免町吉原113-1  
TEL:092-935-0371 FAX:092-935-5794  
平成30年9月 第49号