

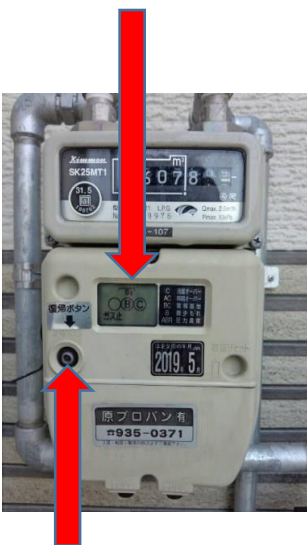
# 原プロパンからの

# ちょっといいお話！！

## 今回は、ガスメーターについて②。

先月はガスメーターの復帰方法をお伝えしました。  
今回はガスが止まってしまう主な原因を紹介します。コンロの火がつかない、お湯が出ない場合のほとんどが下記の4種類で止まります。ガスが出ない場合は表示を確認して復帰作業を行って下さい。

セキュリティ表示の  
液晶画面



復帰ボタン

セキュリティ表示	主な原因	対処方法
<p>ガス止</p>	<p>長時間使用</p> <ul style="list-style-type: none"> <li>器具の消し忘れ</li> <li>器具栓の不完全閉止</li> </ul>	<p>全てのガス機器を止めて、復帰操作。</p> <p>※ガス器具にエラーが出ている場合はガス器具の電源入れ直しも必要です。</p>
<p>ガス止</p>	<p>過流量</p> <ul style="list-style-type: none"> <li>ガス機器多数同時使用</li> <li>ゴム管のはずれ</li> <li>ガス栓の誤解放</li> </ul>	<p>全てのガス機器を止めて、復帰操作。</p> <p>※ゴム管はずれの場合はゴム管をはめてから復帰操作して下さい。 また、ゴム管に損傷がないか確認下さい。</p>
<p>ガス止</p>	<p>地震、警報機等</p> <ul style="list-style-type: none"> <li>震度5相当の地震が起きた場合</li> <li>ガスメーター連動の警報器が鳴った場合</li> </ul>	<p>全てのガス機器を止めて、復帰操作。</p> <p>※警報機が鳴った場合は換気扇を使用しないで窓を開けて換気をよく行って下さい。</p>
<p>ガス止P</p>	<p>ガス管圧力低下</p> <ul style="list-style-type: none"> <li>ガスの大元栓を閉めたままガス器具を使用した場合</li> </ul>	<p>全てのガス機器を止めて、復帰操作。</p> <p>※ポンベのバルブ、大元のコックが開いているのを確認して復帰操作して下さい。</p>

今回はガスメーターで遮断する主な原因4つを紹介しました。そのほかに『Aのみの表示は電池消耗』などの警告表示はありますが、知っておいていただきたいものを抜粋しました。  
2回にわたって紹介しましたガスメーターですが、この復帰方法を知っているだけでボタンを押して1分でガスが使えるようになります。  
先月と今月の『ちょっといいお話』は大切に保管しておいて下さい。

朝晩寒くなってきましたね！しかし、日中はまだまだ温かく、昼夜の温度差があるので体調管理には十分注意されて下さい。  
また、だんだんと湿度が低くなり、空気が乾燥してきます。  
火事が増える時期でもあります。  
火の取り扱いには十分注意されて下さいね！

慎太郎

