

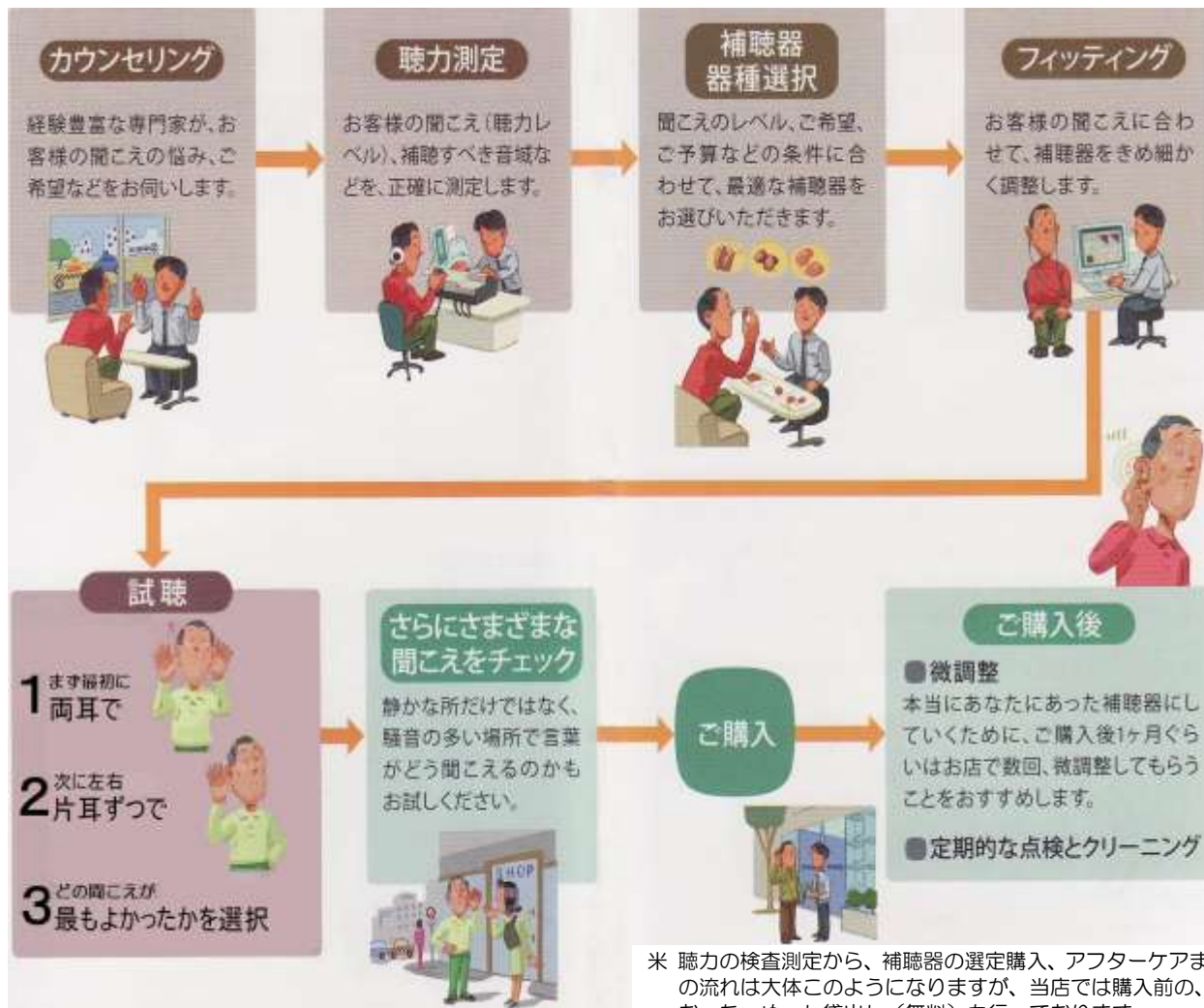
「特別企画」補聴器お買上の方：本体値引 & 電池(純正) 一年分 0円！！

お店に行って補聴器を耳につけ、
どう聞こえるか試してみましょ。

安さや手軽さにつられて補聴器を購入したものの、不満がいっぱい。
そんなケースもしばしばあるようです。
補聴器は本来じっくり時間をかけて選ぶもの。
親身に対応してくれるお店で、
疑問点を残さないように選ぶことが大切です。

☆ 買ってよかった：納得の補聴器をおすすめ致します・・・ワイデックス補聴器 取扱店

◆ご購入までの流れ(例)



※ 聴力の検査測定から、補聴器の選定購入、アフターケアまでの流れは大体このようになりますが、当店では購入前のお・た・め・し貸出し(無料)も行っております。

- ◇ ご家族といっしょに聞こえのチェックをしてみましょう。
・・・あなたの聞こえの状態は？
- ・ 普通の会話が聞き取りにくく、聞き間違えることがよくある・・・30～50デシベル「軽度難聴」
 - ・ 大きめの声でなければ聞き取れない・・・50～70デシベル「中度難聴」
 - ・ 耳元での大声でなければ聞き取れない・・・70～90デシベル「高度難聴」
 - ・ 耳元での大声でも聞き取れないことがある・・・90デシベル～「重度難聴」

佐野南補聴器センター
シマダ時計眼鏡店

ひとこと
補聴器の装用は「なれ＝聴覚対応、そして快適⇒永続装用」出来るだけ早期：理想として軽度難聴時購入をお奨めします。

◇ 聞こえのレベル、ご希望、ご予算等の条件を基に、最適な補聴器をお選び頂きます。
WIDEX デジタル補聴器
定価 78,000 円より 非課税品

あなたの聴力と好みに合わせて補聴器のモデルを選びましょう。

目立ちにくい ← → 扱いやすい

耳かけ型
RIC/RITE補聴器
PA(PASSION) F5(FUSION)
耳あな型
CIC-M/CIC X/XP

m/m-CB
DREAM/LEAR/wid

9
DREAM/CLEAR/young/NEW

19
young/POWER

FA(FASHION)
UNIQUE/DREAM

FA-P(FASHION POWER)
DREAM

V5/V5D(SUPER)
SUPER

36
StarHearm Light