

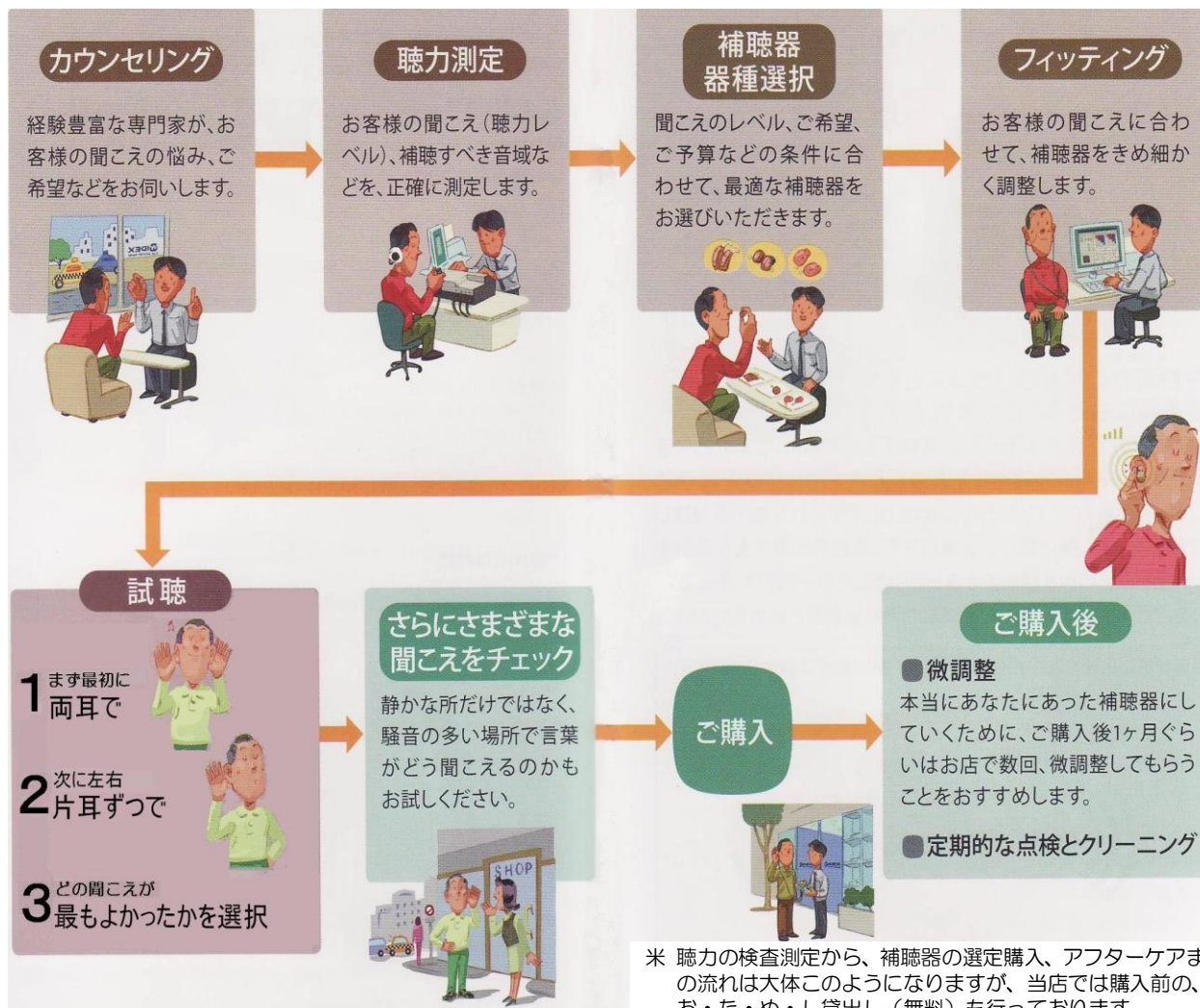
「特別企画」補聴器お買上の方：本体値引 & 電池(純正) 一年分 0円！！

お店に行って補聴器を耳につけ、
どう聞こえるか試してみましょ。

安さや手軽さにつられて補聴器を購入したものの、不満がいっぱい。
そんなケースもしばしばあるようです。
補聴器は本来じっくり時間をかけて選ぶもの。
親身に対応してくれるお店で、
疑問点を残さないように選ぶことが大切です。

☆ 買ってよかった：納得の補聴器をおすすめ致します・・・ワイデックス補聴器 取扱店

◆ご購入までの流れ(例)



※ 聴力の検査測定から、補聴器の選定購入、アフターケアまでの流れは大体このようになりますが、当店では購入前のお・た・め・し貸出し(無料)も行っております。

◇ ご家族といっしょに聞こえのチェックをしてみましょう。

・・・あなたの聞こえの状態は？

- ・ 普通の会話が聞き取れなかったり、聞き間違えることがよくある・・・30~50デシベル「軽度難聴」
- ・ 大きめの声でなければ聞き取れない・・・50~70デシベル「中度難聴」
- ・ 耳元での大声でなければ聞き取れない・・・70~90デシベル「高度難聴」
- ・ 耳元での大声でも聞き取れないことがある・・・90デシベル~「重度難聴」

◇ 聞こえのレベル、ご希望、ご予算等の条件を基に、最適な補聴器をお選び頂きます。

WIDEX デジタル補聴器
定価 78,000 円より 非課税品

佐野南補聴器センター
シマダ時計眼鏡店

ひとこと
補聴器の装用は「なれ=聴覚対応、そして快適⇒永続装用」出来るだけ早期：理想として軽度難聴時購入をお奨めします。

あなたの聴力と好みに合わせて補聴器のモデルを選びましょう。

目立ちにくい ← 扱いやすい

※製品の画像は、ほぼ実寸大です。

耳かけ型
ボリュームやレコイルを装備し操作がしやすい。広い適合範囲も特長。※一部機種を除く。

m/m-CB 軽度 中度
DREAM/CLEAR/mind

RIC/RITE補聴器
音を出す部分が耳あなに取り、本体も小さく自立しないのが特長。

PA(PASSION) 軽度 中度 **FS(FUSION)** 軽度 中度 高度 超高度
UNIQUE/DREAM/CLEAR

耳あな型
耳あなに収まり、目立ちにくい。帽子や眼鏡を着用する際にもおすすすめ。

CIC-M/CIC 軽度 中度 **X/XP** 軽度 中度 高度 超高度
UNIQUE/DREAM/CLEAR/mind/MENU

9 軽度 中度 **19** 中度 高度
DREAM/CLEAR/mind/MENU mind/MENU

FA(FASHION) 軽度 中度 高度 **FA-P(FASHION POWER)** 中度 高度 超高度
UNIQUE/DREAM DREAM

VS/VSD(SUPER) 中度 高度 超高度 **38** 高度 超高度
SUPER Bravissimo Light