

売地

[用途]

住宅用地

[土地面積]

226㎡(68.36坪)

[販売価格]

200

万円

[坪単価]

2.9

[物件所在地]

亀山市関ヶ丘字加行山521-369

[交通]

関西本線「関」駅約2.6km

| | | | |
|------|----------------------|------|------|
| 権利 | 所有権 | 地目 | 雑種地 |
| 都市計画 | 非線引き区域 | 用途地域 | 指定なし |
| 建ぺい率 | 60% | 容積率 | 200% |
| 現況 | 雑種地 | 引渡日 | 相談 |
| 接道状況 | 北側約5.5m | | |
| 設備 | 上水道(公営)・個別浄化槽・個別プロパン | | |
| 備考 | | | |
| 学区区 | 関小学校・関中学校 | | |
| 取引態様 | 仲介 | 完成時期 | - |



有限会社 シラカワ 三重県知事(10)第1427号

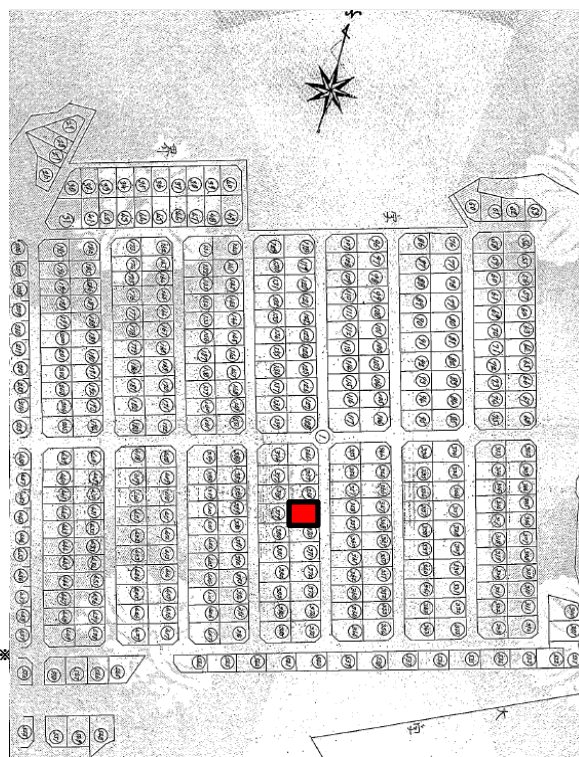
〒519-0103 亀山市川合町1217-2

TEL:0595-83-4558 FAX:0595-83-4557 E-mail: saiseijufaku@ever.ocn.ne.jp

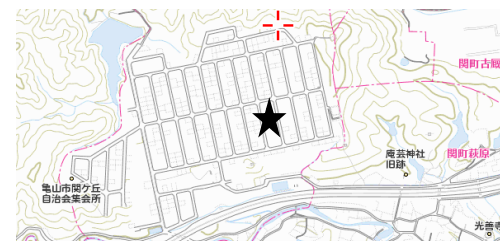
物件名:

亀山市関ヶ丘(関ニュータウン)

☆自然に囲まれた住宅街☆
東名阪にアクセス良好!
建築条件はございません♪



現地案内



近隣施設案内

【生活環境】※最新の情報は担当者にご確認ください

- 関小学校 … 約 3.000m (徒歩約38分)
- 関中学校 … 約 3.300m (自転車約13分)
- フースアイランド商店 … 約 2.000m (車約4分)
- ミニストップ … 約 2.000m (車約4分)