

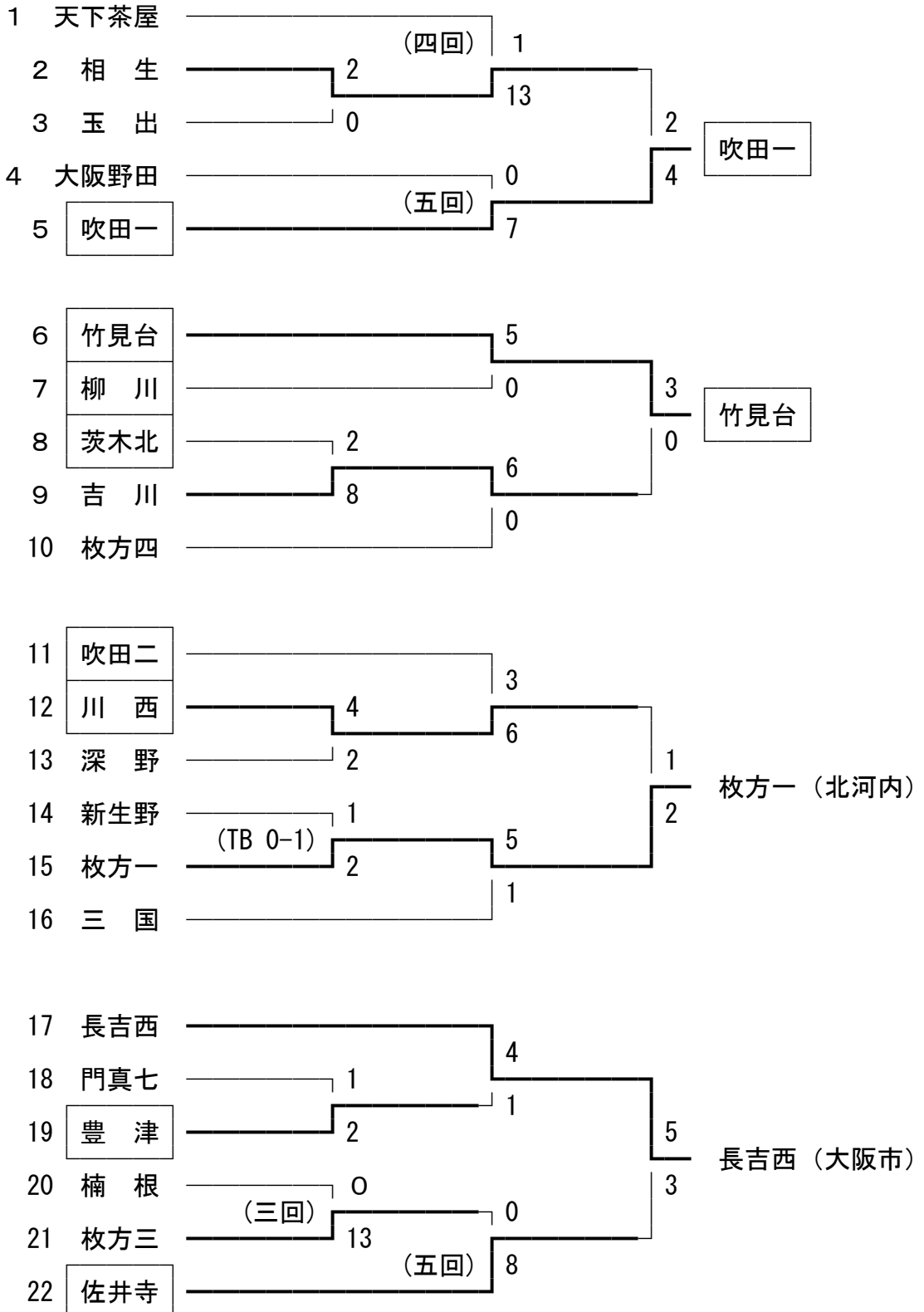
第 59 回 大阪中学校 軟式優勝野球大会 第 1 次組み合わせ

- ◆ 1 回 戦 令和元年 (2019年) 7 月 6 日 (土) , 7 日 (日)
- ◆ 2 回 戦 7 月 13 日 (土) , 14 日 (日)
- ◆ 3 回 戦 7 月 15 日 (月・祝)
- ◆ 順延予備 7 月 20 日 (土) , 21 日 (日) , 22 日 (月)

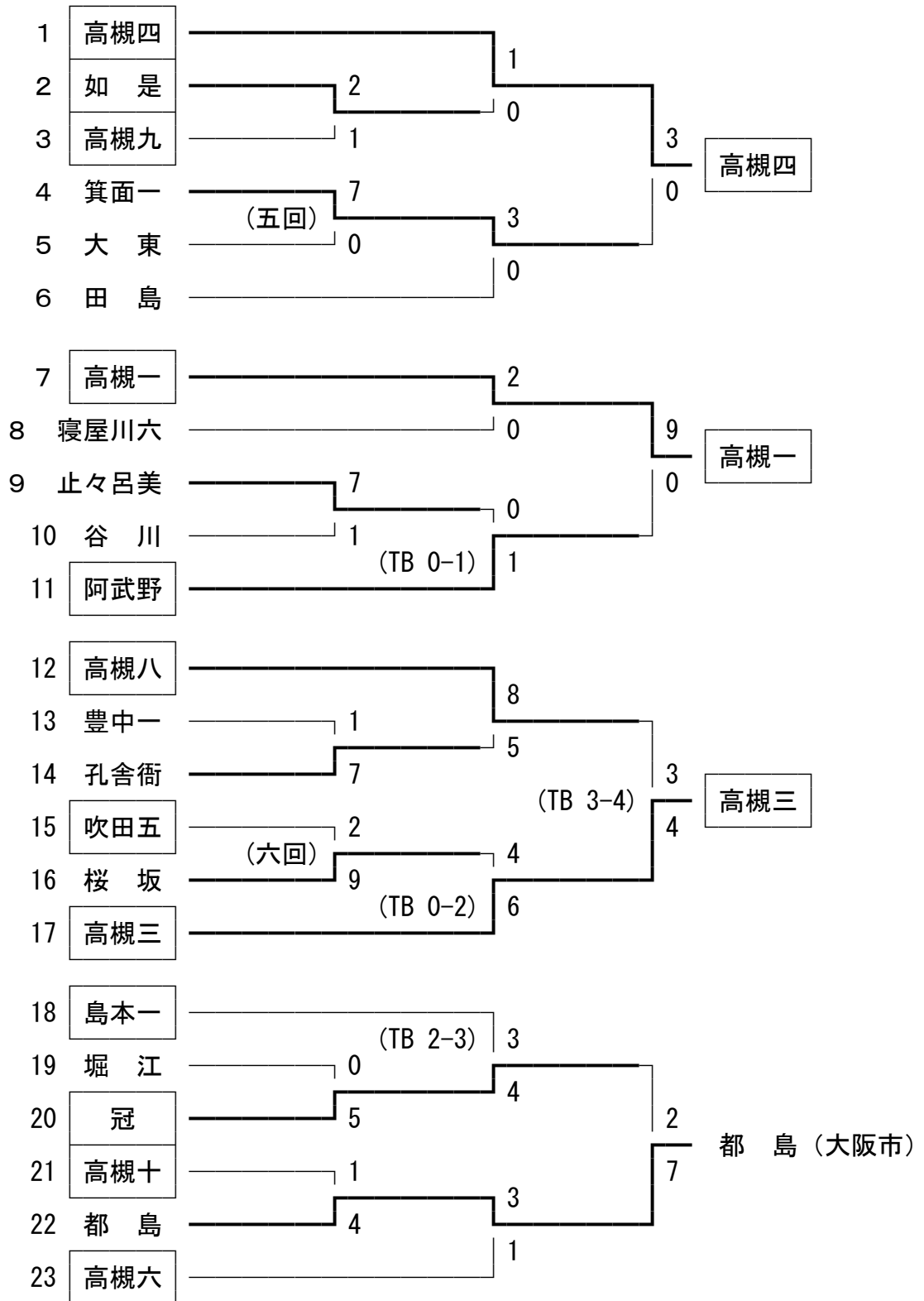
《北地区》

【桃山台】 桃山台スポーツグラウンド / 吹田市立竹見台中学校 . . . 竹
 ※20日, 21日 . . . 竹見台 / 22日 . . . 桃山台

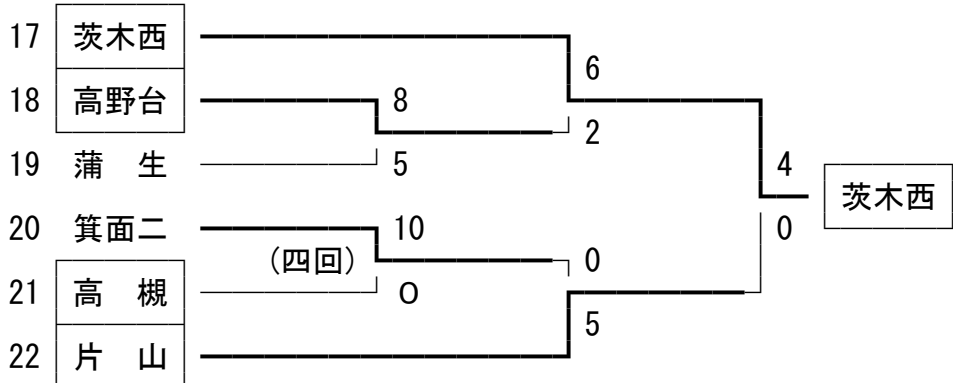
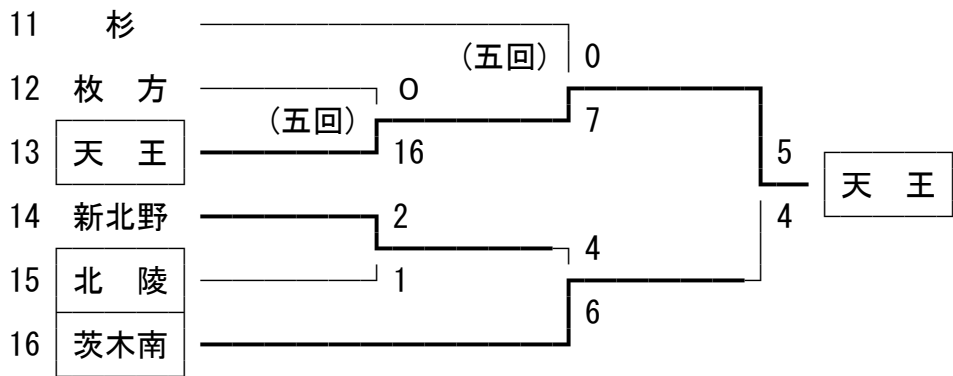
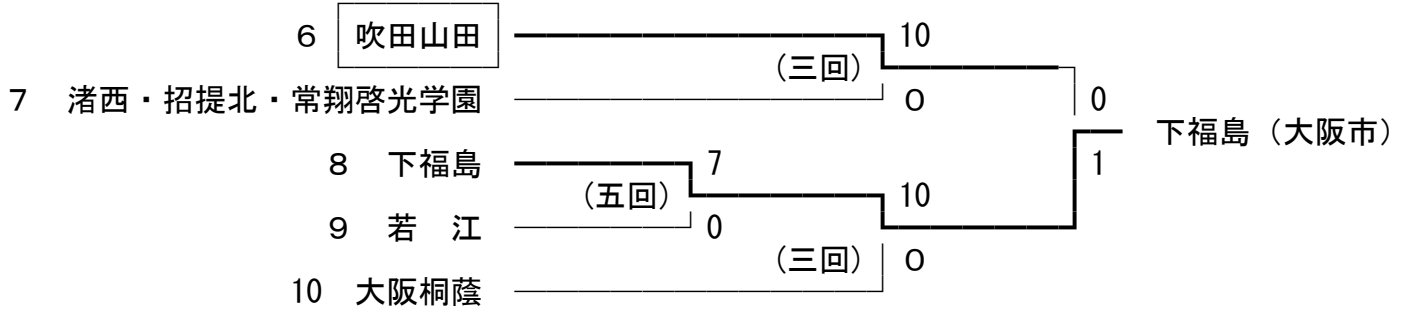
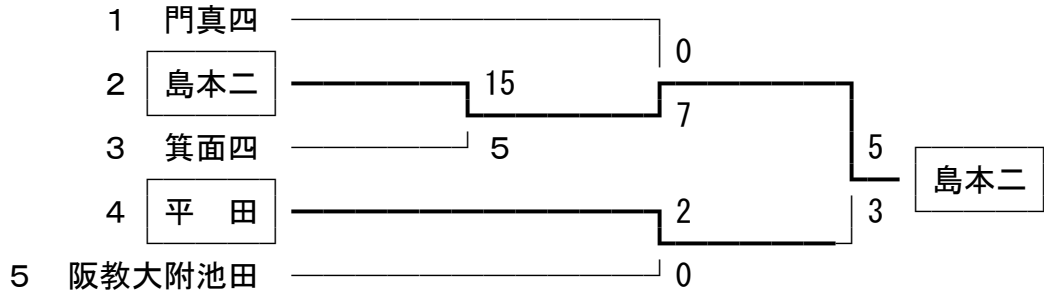
チーム名を囲んで
 いるのは
 三島地区



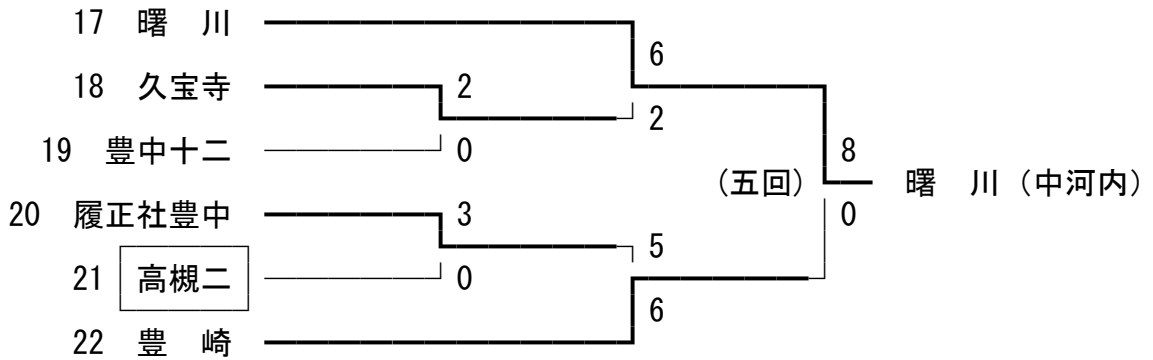
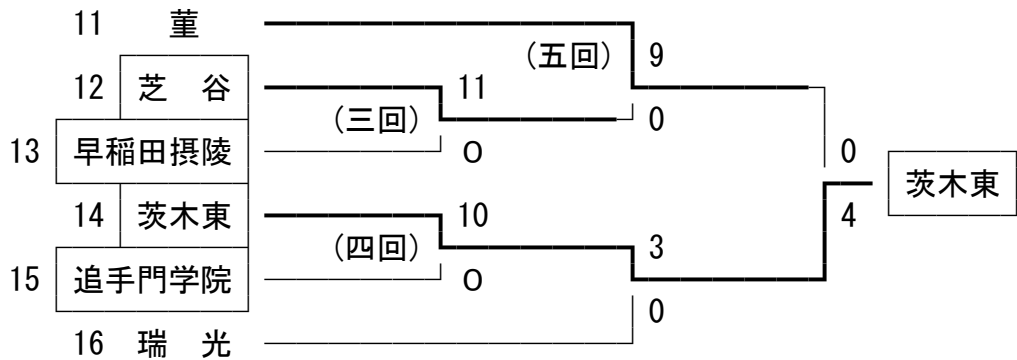
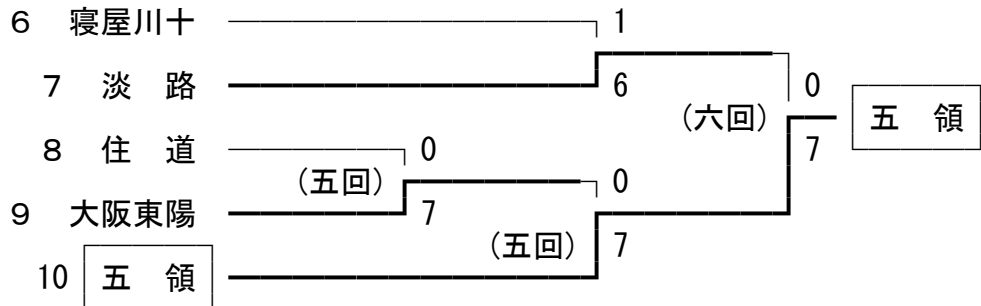
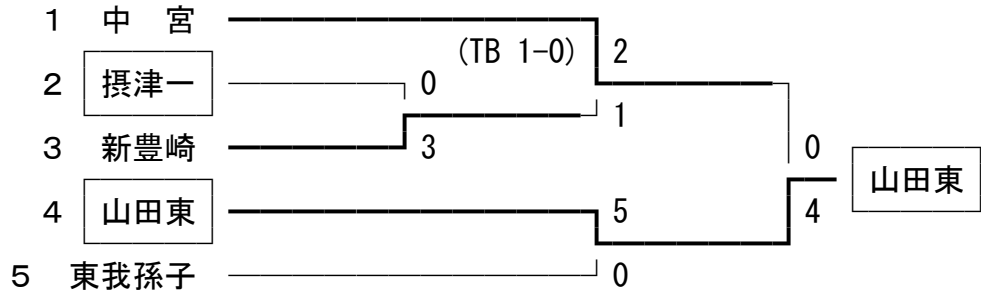
【高 槻】古曾部防災公園野球場
 高槻市立第一中学校
 ※20日, 21日, 22日 高槻市立第四中学校



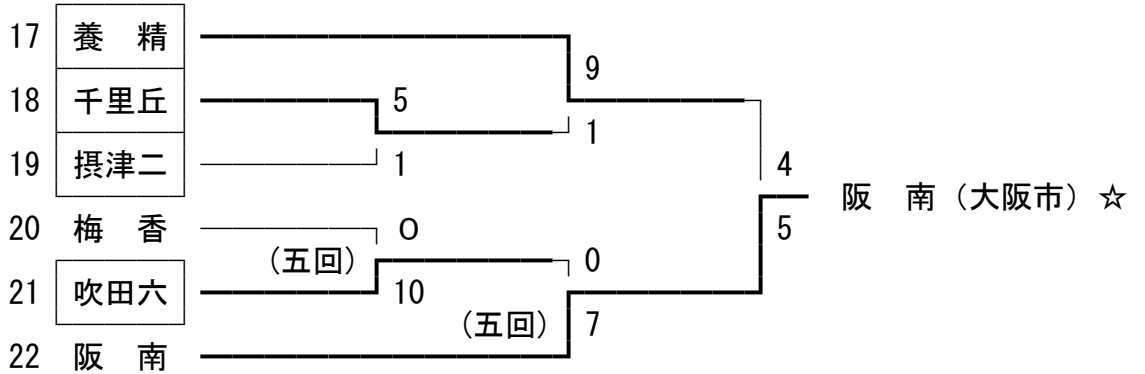
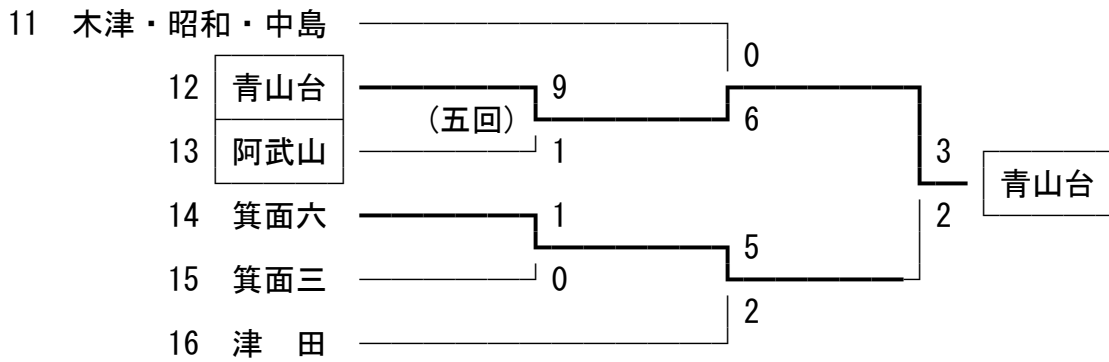
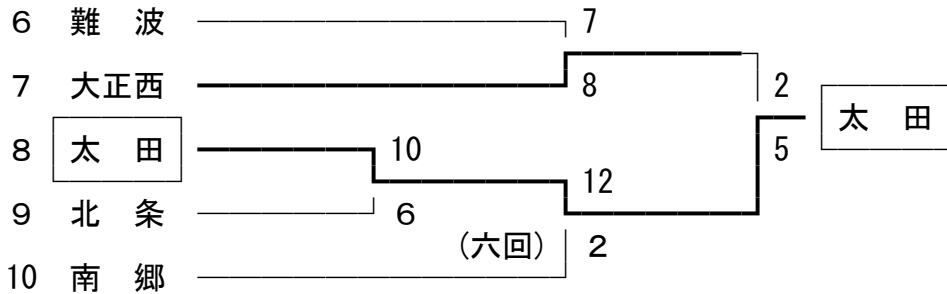
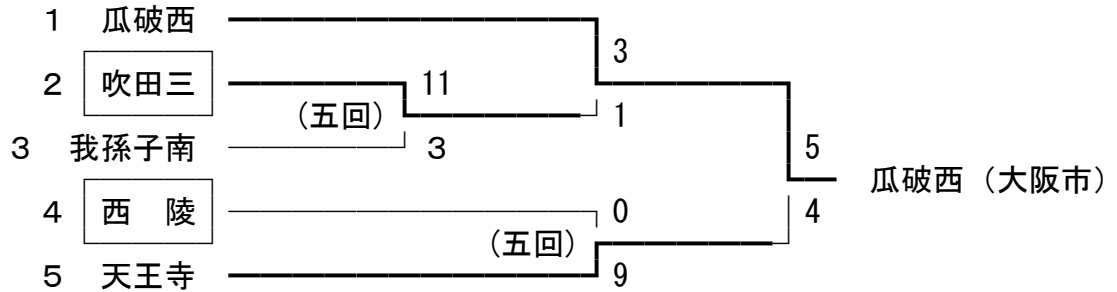
【吹田中の島A】 中の島スポーツグラウンド
 茨木市立南中学校 . . . 南
 茨木市立平田中学校 . . . 平東
 茨木市東雲運動広場 . . . 東
 ※20日 . . . 中の島
 21日 . . . 東雲
 22日 . . . 中の島



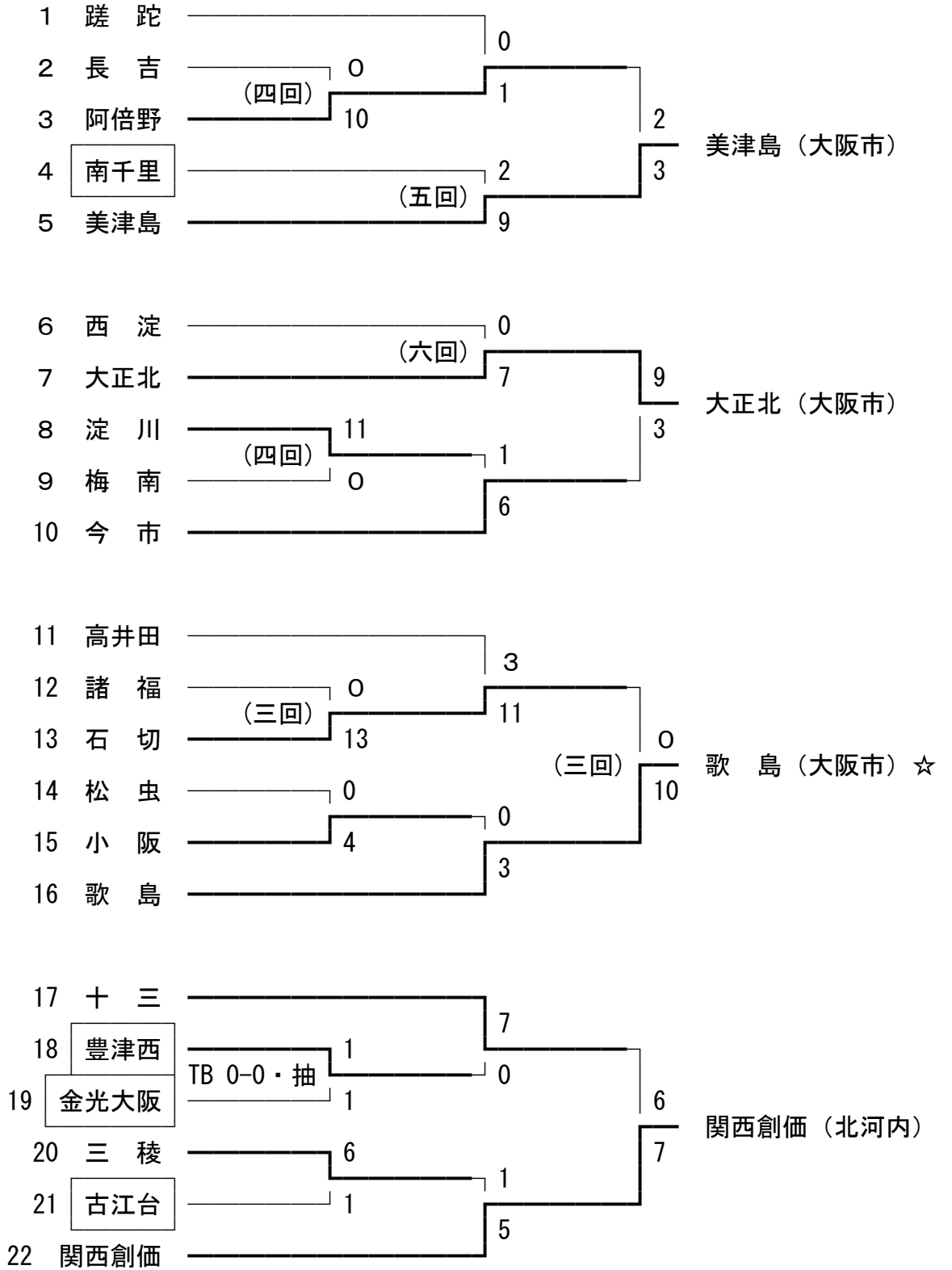
【吹田中の島B】 大阪市立新豊崎中学校 . . . 新
 大阪市立 淡路 中学校 . . . 淡
 ※20日 . . . 淡 路
 21日, 22日 . . . 新豊崎



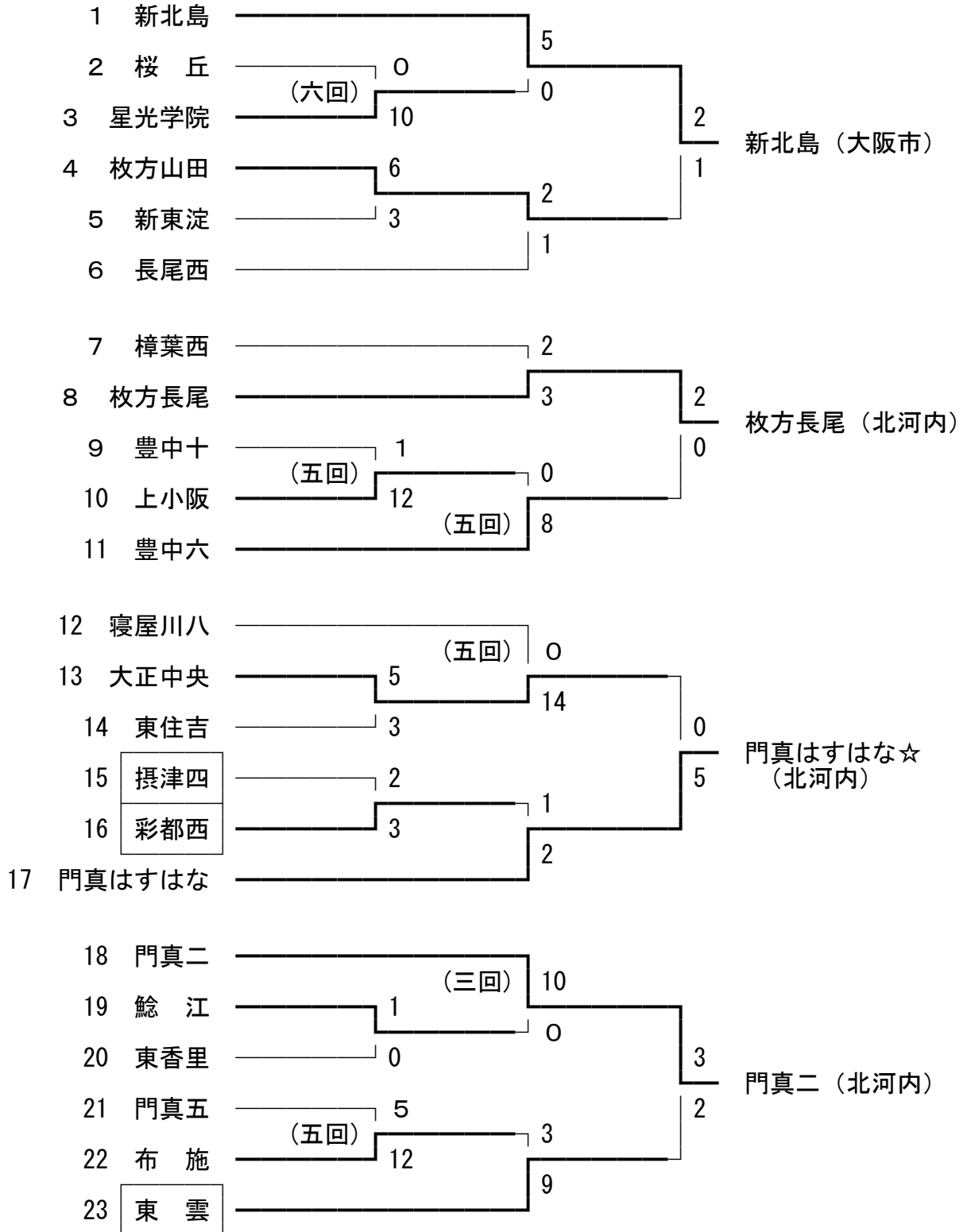
【なにわ公園】浪速公園野球場
 大阪市立昭和中学校 . . . 昭
 ※20日 . . . 浪速
 21日 . . . 昭和
 22日 . . . 浪速



【大阪市B】 大阪市立美津島中学校
 大阪市立 十三 中学校 . . . 十
 大阪市立 西淀 中学校 . . . 西
 ※20日 . . . 十三
 21日, 22日 . . . 西淀



【北河内】 枚方市立長尾西中学校 . . . 長
 門真市立第二中学校 . . . 二
 ひらかた東部スタジアム . . . 東
 ※20日 . . . 門真二
 21日, 22日 . . . 長尾西



【中河内】 東大阪市 吉原公園野球場 . . . 吉
 東大阪市立 金岡中学校 . . . 金
 東大阪市立 繩手中学校 . . . 繩
 八尾市立 上之島中学校 . . . 上
 ※20日 . . . 金 岡
 21日 . . . 上之島
 22日 . . . 繩 手

