

平成 28 年度 社会福祉法人隆寿会
事業報告書

第 17 期

自 平成 28 年 4 月 1 日
至 平成 29 年 3 月 31 日

平成28年度の主な事業報告

(1) 社会福祉法人隆寿会の事業

千葉県君津市において、入所施設であるケアハウスグランディきみつ、通所事業であるデイサービスセンターひばり及び認知症対応型デイサービスセンターひばりサロン、そして居宅介護支援事業所である介護相談センターひばりを運営している。

(2) 法人本部

平成28年度は、理事会が5月、12月、3月、評議員会が5月、12月、3月に開催され、平成27年度事業報告及び決算報告、補正予算、諸規程の改定、人事、施設及び設備の整備、平成29年度事業計画及び予算の承認等を行った。平成29年4月1日任期開始の評議員を選任するための評議員選任解任委員会は3月に開催された。

運営に関しては、千葉県及び君津郡市広域市町村圏事務組合の指導を踏まえ、適切に実施された。

なお、平成29年3月31日現在の役員等構成は以下の通りである。

理事長	徳野	秀三
理事	小沢	栄蔵
理事	牧野	健二
理事	富澤	栄治
理事	徳野	信子
理事	鶴岡	英夫
監事	永嶋	弘一
監事	斉藤	重雄
評議員	石橋	順子
評議員	和田	公喜
評議員	川島	亮
評議員	尾高	和代
評議員	牧野	住子
評議員	坂本	千恵子
評議員	徳野	彩

(3) 各事業の状況

① 社会福祉事業

1. ケアハウス グランディきみつ

(ア) 施設の概要

法人名	社会福祉法人 隆寿会
施設名	ケアハウス グランディきみつ
住所	千葉県君津市三直 522
施設長	徳野 秀三
設置年月日	平成 14 年 3 月 8 日

(イ) 職員の体制 (平成 29 年 3 月現在)

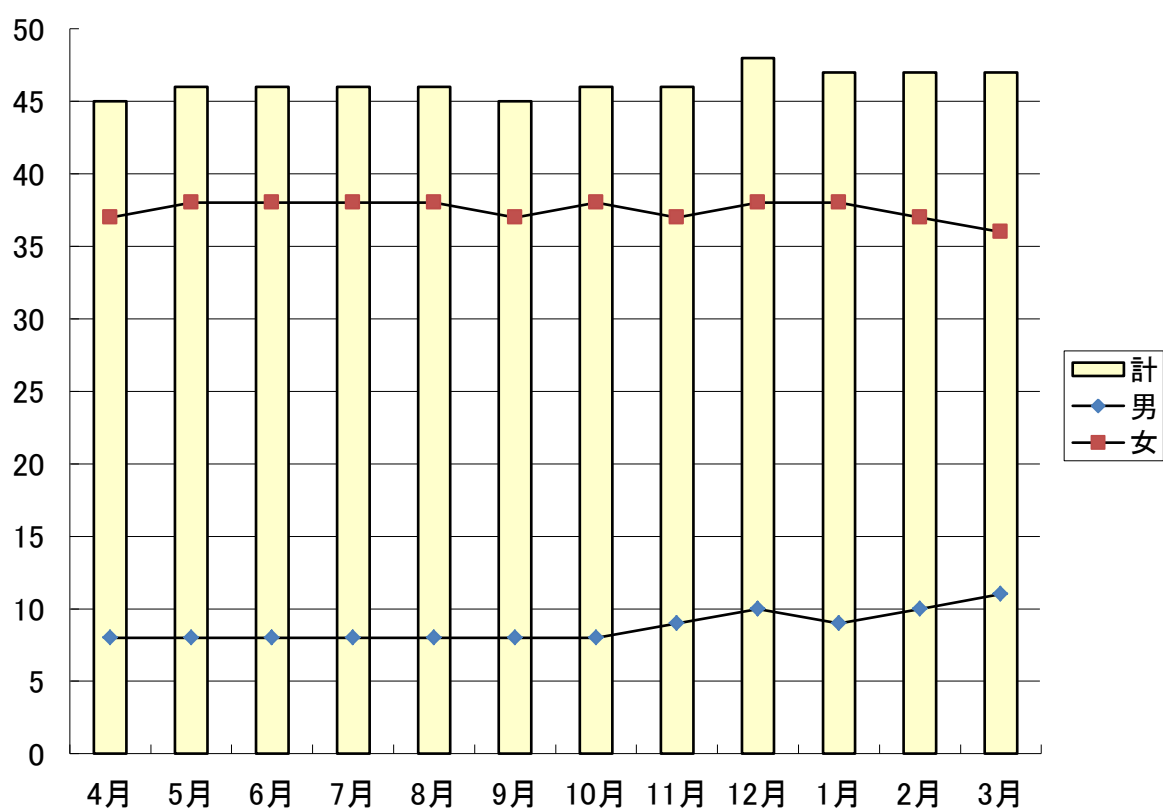
施設長	1 名
相談員	2 名
栄養士	1 名
介護職員	3 名
事務員	1 名
調理員	委託

(ウ) 入所者について

平均月間入所者数は 46.2 名であり、昨年平均 46.2 名と同等であった。平成 28 年度中の新規入所者は 9 人、退所者が 7 人であり、平成 29 年 3 月 31 日時点の入所者数は 47 人（定員 50 名）である。平成 28 年度中の退所者の転居先として、病院 3 名、グループホーム 2 名、有料老人ホーム 1 名、自宅（独居）1 名であった。

(工) 入居者推移一覧（毎月1日現在）

平成28年										平成29年		
	4月	5月	6月	7月	8月	9月	10月	11月	12月	1月	2月	3月
男	8	8	8	8	8	8	8	9	10	9	10	11
女	37	38	38	38	38	37	38	37	38	38	37	36
計	45	46	46	46	46	45	46	46	48	47	47	47



(オ) 年間要介護度別利用者数（月末時点での有効介護度）

適	要介護度	性別	4月	5月	6月	7月	8月	9月	10月	11月	12月	1月	2月	3月	合計
適	非該当	男	3	3	4	4	4	4	4	5	4	4	4	5	48
		女	18	18	18	17	16	15	15	16	17	15	15	14	194
		合計	21	21	22	21	20	19	19	19	21	19	19	19	242
適	事業対象者	男													
		女													
		合計													
適	要支援1	男	1	1	1	1	1	1	1	1	2	2	2	2	16
		女	3	4	3	4	4	4	4	4	4	4	3	3	42
		合計	4	5	4	5	5	5	5	5	5	6	5	5	58
適	要支援2	男	4	4	5	5	6	6	6	6	1	2	2	1	5
		女	4	4	5	5	6	6	6	6	5	6	6	5	64
		合計	4	4	5	5	6	6	6	6	6	6	8	6	69
適	経過的要介護	男													
		女													
		合計													
適	要介護1	男	2	2	1	1	1	1	1	1	1	1	1	1	14
		女	5	5	5	5	5	4	5	5	4	5	6	6	60
		合計	7	7	6	6	6	5	6	6	5	6	7	7	74
適	要介護2	男	2	1	1	1	1	1	1	1	1	1	1	1	11
		女	3	3	3	3	3	4	5	5	4	4	4	5	46
		合計	5	4	4	4	4	5	6	6	5	5	5	4	57
適	要介護3	男	1	1	1	1	1	1	1	1	1	1	1	1	10
		女	3	3	2	2	2	2	2	1	1	1	1	1	20
		合計	3	4	3	3	3	3	3	2	2	2	1	2	30
適	要介護4	男	1	1	2	2	2	2	2	2	2	3	3	3	25
		女	1	1	2	2	2	2	2	2	2	3	3	4	27
		合計	1	1	2	2	2	2	2	2	2	2	2	4	27
適	要介護5	男													
		女													
		合計													
	総合計(人)	男	8	8	8	8	8	8	8	9	10	10	10	11	106
		女	37	38	38	38	38	37	38	38	38	38	38	37	451
		合計	45	46	46	46	46	45	46	46	47	48	48	47	557

(カ) 年間利用者平均要介護度 (要支援 0.375 として計算)

要介護度	性別	4月	5月	6月	7月	8月	9月	10月	11月	12月	1月	2月	3月	平均
平均要介護度	男	1	0.8	0.8	0.8	0.8	0.8	0.8	0.8	0.8	0.7	0.7	0.4	0.8
平均要介護度	女	1.1	1.1	1.1	1.1	1.1	1	0.9	0.9	0.9	0.9	0.7	0.7	0.9
平均要介護度	平均	1.1	1	1	1	1	0.9	0.9	0.9	0.9	0.8	0.7	0.6	0.9

(キ) 年間行事一覧表

月	日	曜日	行事名
4月	3日	(日)	お花見ツアー
			お花見弁当
	8日	(金)	行事食 (卯月御膳)
	10日	(日)	運営懇談会
			茶話会
	12日	(火)	書道教室
	17日	(日)	頭の体操 No1
	21日	(木)	外食ツアー
			折り紙教室
5月	24日	(日)	頭の体操 No2
	26日	(火)	誕生日会
	1日	(日)	鯉のぼりツアー
	5日	(木)	端午の節句 (柏餅)
	9日	(月)	行事食 (皐月御膳)
	10日	(火)	書道教室
	15日	(日)	頭の体操 No2
	16日	(月)	折り紙教室
	19日	(木)	誕生日会
22日	(日)	防災避難訓練	
6月			茶話会
	26日	(木)	誕生日会
	31日	(日)	頭の体操 No3
	3日	(金)	蕎麦キャラバン
	5日	(日)	頭の体操 No1
	7日	(火)	誕生日会
	12日	(日)	茶話会
	13日	(月)	折り紙教室
	14日	(火)	書道教室
17日	(金)	外食ツアー	
19日	(日)	季節の工作 (七夕飾り作り No1)	
26日	(日)	頭の体操 No2	

7月	7日	(木)	行事食（七夕御膳）
	9日	(土)	七夕会
	10日	(日)	茶話会
	11日	(月)	折り紙教室
	12日	(火)	書道教室
	13日	(水)	誕生日会
	17日	(日)	頭の体操 No1
	22日	(金)	外食ツアー
	24日	(日)	水彩画制作 No1
	31日	(日)	水彩画制作 No2
8月	4日	(土)	書道教室（君高出張講座）
	7日	(日)	納涼祭
	9日	(火)	書道教室
	10日	(水)	誕生日会
	14日	(日)	文化祭展示作品制作（貯金箱）
	19日	(金)	外食ツアー
	21日	(日)	茶話会
	25日	(木)	君津高校音楽部出張講座
	28日	(日)	頭の体操 No1
	30日	(火)	書道教室 行事食（葉月御膳）
9月	4日	(日)	折り紙
	8日	(木)	外食ツアー
	11日	(日)	貯金箱制作
	12日	(月)	折り紙教室
	13日	(火)	書道教室
	15日	(木)	十五夜
	16日	(金)	行事食（敬老祝い膳）
	18日	(日)	頭の体操 No1
	19日	(月)	敬老会
	23日	(金)	君津市民合唱団コンサート
25日	(日)	茶話会	
28日	(水)	誕生日会	
10月	2日	(日)	運動会
	3日	(月)	折り紙教室
	9日	(日)	運営懇談会 茶話会
	11日	(火)	100歳祝賀会
	13日	(木)	外食ツアー
	14日	(金)	書道教室
	16日	(日)	紙芝居制作
	21日	(金)	行事食（神無月膳）
	23日	(日)	紙芝居制作

	26日	(月)	誕生日会
	30日	(日)	頭の体操
11月	1日	(火)	文化祭
	3日	(木)	コスモスフェスティバル
	4日	(金)	外食ツアー
	5日	(土)	上総高校吹奏楽部コンサート
	6日	(日)	頭の体操 No1
	7日	(月)	折り紙教室
	8日	(火)	書道教室
	12日	(土)	コーラルフェスト
	13日	(日)	防災避難訓練 茶話会
	15日	(火)	寿司キャラバン
	20日	(日)	頭の体操 No2
	23日	(水)	オータムコンサート 誕生日会
	27日	(日)	頭の体操 No3
12月	4日	(日)	茶話会
	11日	(日)	クリスマス工作
	10日	(木)	行事食
	14日	(水)	誕生日会
	16日	(金)	外食ツアー
	18日	(日)	頭の体操 No1
	20日	(火)	書道教室
	22日	(木)	クリスマスコンサート ゆず湯
	25日	(日)	クリスマス会
	28日	(水)	餅振る舞い
	8日	(日)	おせち 新年会
	10日	(火)	書道教室
	11日	(水)	鏡開き
	14日	(土)	デイ新年会
	15日	(日)	季節の工作
	18日	(水)	誕生日会
	20日	(金)	外食ツアー
	22日	(日)	頭の体操 No1
	24日	(火)	折り紙教室
	29日	(日)	季節の工作
2月	3日	(金)	豆まき
	5日	(日)	防災避難訓練 運営懇談会 茶話会
	9日	(木)	行事食 (如月膳)

	12日	(日)	雛飾り作り No1
	14日	(火)	書道教室
	17日	(金)	外食ツアー
	19日	(日)	雛飾り作り No2
	20日	(月)	折り紙教室
	22日	(水)	誕生日会
	26日	(日)	頭の体操 No1
3月	3日	(金)	ミニコンサート
	5日	(日)	頭の体操 No1
	10日	(木)	外食ツアー
	13日	(月)	折り紙教室
	14日	(火)	書道教室
	19日	(日)	茶話会
	22日	(水)	誕生日会
	26日	(日)	頭の体操 No3

2. デイサービスセンターひばり

(ア) 施設の概要

法人名	社会福祉法人隆寿会
施設名	デイサービスセンターひばり
所在地	千葉県君津市三直 522
管理者	徳野 信子
設置年月日	平成 14 年 5 月 1 日
定員	35 名
サービス提供地域	君津市内、市街周辺の片道 7 k ロ以内の区域

(イ) 職員の体制（平成 29 年 3 月）

職名	常勤	非常勤	合計
管理者	1 名		1 名
生活相談員	2 名		2 名
機能訓練指導員	1 名		1 名
看護職員		2 名	2 名
介護職員	9 名	2 名	11 名
その他		1 名	1 名

(ウ) 年間要介護度別利用者数 (延べ人数)

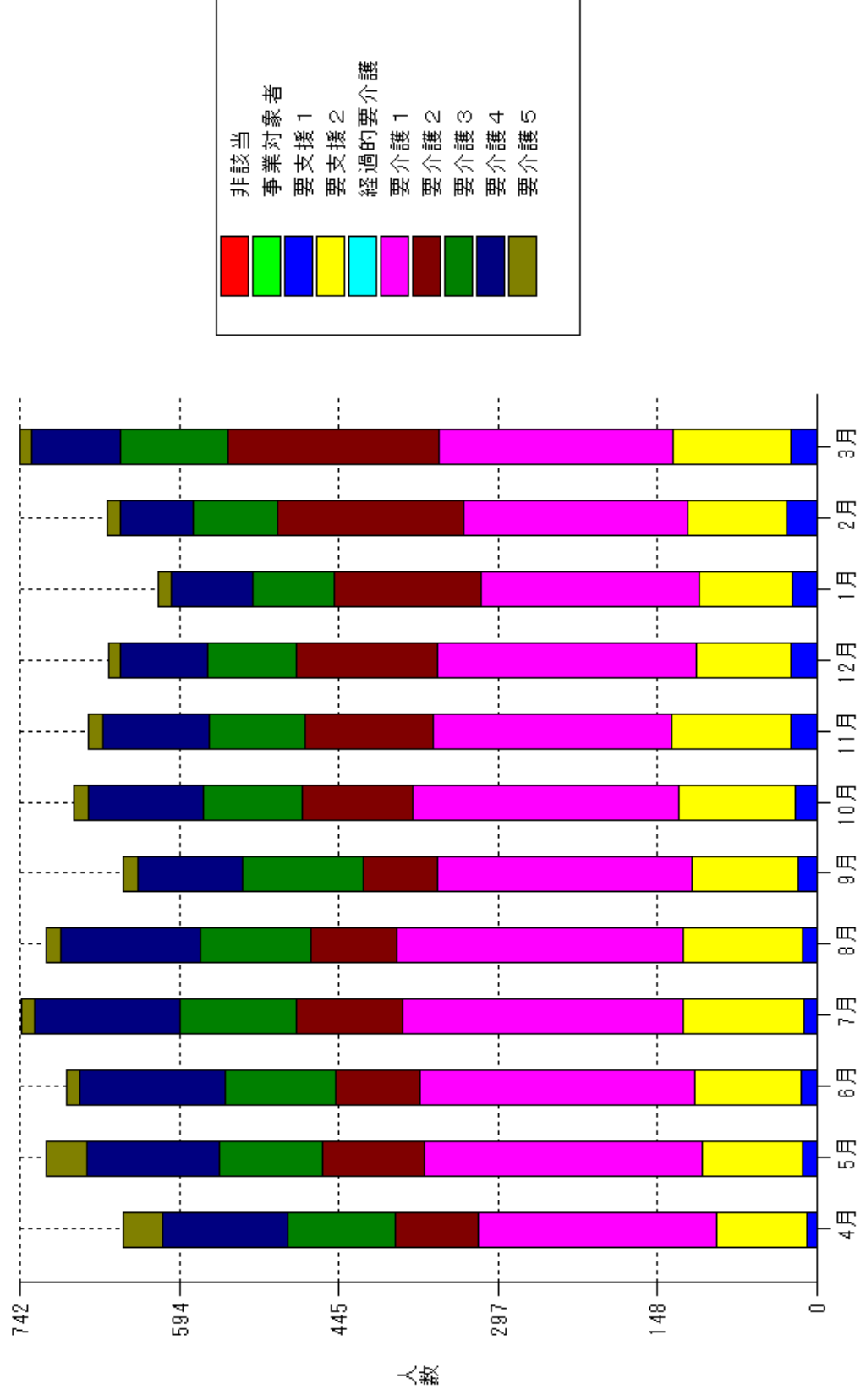
適	要介護度	性別	4月	5月	6月	7月	8月	9月	10月	11月	12月	1月	2月	3月	合計
適	非該当	男													
適		女													
適		合計													
適	事業対象者	男													
適		女													
適		合計													
適	要支援1	男										4	4	4	12
適		女	10	14	15	12	14	18	20	25	25	19	25	21	218
適		合計	10	14	15	12	14	18	20	25	25	23	29	25	230
適	要支援2	男	9	9	7	18	18	10	16	22	19	21	20	22	191
適		女	74	84	92	95	92	88	93	88	88	65	71	87	997
適		合計	83	93	99	113	110	98	109	110	110	87	86	91	1188
適	経過的要介護	男													
適		女													
適		合計													
適	要介護1	男	62	82	76	68	70	59	60	38	48	51	52	55	721
適		女	161	177	179	193	197	179	188	188	185	194	153	157	163
適		合計	223	259	255	261	267	238	248	248	223	242	204	209	218
適	要介護2	男	20	33	35	46	27	23	36	46	43	41	65	55	470
適		女	57	62	44	53	53	45	66	72	88	96	108	142	886
適		合計	77	95	79	99	80	68	102	102	118	131	137	173	197
適	要介護3	男	12											13	25
適		女	88	95	103	108	103	113	93	90	82	76	79	87	1117
適		合計	100	95	103	108	103	113	93	90	82	76	79	100	1142
適	要介護4	男	19	30	17	21	28	11	11	13	2				152
適		女	97	94	118	114	102	87	96	86	80	75	68	82	82
適		合計	116	124	135	135	130	98	107	99	82	75	68	82	82
適	要介護5	男													
適		女	37	38	13	13	14	13	13	13	11	12	12	11	200
適		合計	37	38	13	13	14	13	13	13	11	12	12	11	200
	総合計(人)	男	122	154	135	153	143	103	123	119	112	117	141	149	1571
		女	524	564	564	588	575	543	569	569	559	548	496	520	593
		合計	646	718	699	741	718	646	692	692	678	660	613	661	742

(注1) 該当月末日時点で有効な要介護度より算出しています。

要介護度別利用者数（ステージール）

平成28年度 延人数

サービス 他



(エ) 年間利用者平均要介護度

要介護度	性別	4月	5月	6月	7月	8月	9月	10月	11月	12月	1月	2月	3月	平均
平均要介護度	男	1.5	1.6	1.4	1.4	1.6	1.3	1.5	1.5	1.4	1.1	1.2	1.3	1.4
平均要介護度	女	1.8	1.8	1.7	1.7	1.6	1.7	1.6	1.6	1.6	1.6	1.5	1.6	1.6
平均要介護度	平均	1.8	1.7	1.6	1.6	1.6	1.6	1.6	1.5	1.6	1.5	1.5	1.5	1.6

年間要介護度別利用者数（延べ人数）

(オ) 行事

平成28年度 行事・レクリエーション報告							
デイサービスセンター ひばり							
月	年中行事・祝日	行事	レクリエーション			その他	防災訓練
			創作活動・ボランティア	外出	少人数レク		
4月		お花見(桜)	・5月節句の作品作り(4/25～)	・桜見学(4/6.8)	パズル 塗り絵 折り紙 計算・漢字 歌・将棋	ひばり温泉 (4/25～29)	
	昭和の日		・床屋(4/6.16.25) ・寿司の日(4/28) ・行事食(4/8) ・手作りおやつ(4/25)				
5月	憲法記念日	母の日	・床屋(5/19.31)		パズル 塗り絵	菖蒲湯 ひばり温泉 (5/23～27)	
	みどりの日 端午の節句		・行事食(5/9) ・手作りおやつ(5/24)		折り紙 計算・漢字 歌・将棋		避難訓練 (5/11)
6月	時の記念日	父の日	・七夕飾り、短冊作り(6/27～)		パズル 塗り絵・折り紙	ひばり温泉 (6/20～25)	
			・床屋(6/8.18.27) ・そばキャラバン(6/3) ・手作りおやつ(6/22)		計算・漢字 歌・将棋		
7月	七夕祭	七夕祭り	・七夕祭り(7/9)		パズル 塗り絵	ひばり温泉 (7/25～29)	
	海の日 ふみの日		・床屋(7/8.14.26) ・行事食(7/7) ・うなぎの日(7/30) ・手作りおやつ(7/21)		折り紙 計算・漢字 歌・将棋		
8月	山の日	納涼祭	・君高書道教室(8/4)		パズル 塗り絵・折り紙	ひばり温泉 (8/22～26)	
			・納涼祭(8/18.19) ・床屋(8/10.20.29) ・行事食(8/30) ・君高コンサート(8/25)		計算・漢字 歌・将棋		
9月	防災記念日	敬老会	・敬老会(9/19)		パズル 塗り絵	ひばり温泉 (9/26～30)	
	敬老の日 秋分の日 十五夜		・床屋(9/9.15.27) ・行事食(9/16)		計算・漢字 歌・将棋		
10月		運動会	・ひばり大運動会(10/4.5)		パズル 塗り絵・折り紙	ひばり温泉 (10/21～26)	
	体育の日		・床屋(10/5.15.24) ・文化祭作品の作成(10/26～) ・行事食(10/21) ・手作りおやつ(10/24)		計算・漢字 歌・将棋		
11月	文化の日	文化祭	・文化祭(10/26～11/3)		パズル 塗り絵	ひばり温泉 (11/21～26)	
	七五三 勤労感謝の日		・床屋(11/4.17.29) ・寿司キャラバン(11/15) ・手作りおやつ(11/22)		折り紙 計算・漢字 歌・将棋		
12月		クリスマス会	・クリスマス作品制作(12/13～)	・紅葉見学(11/30)	パズル 塗り絵	ひばり温泉 (12/19～24)	
	天皇誕生日 クリスマス		・クリスマスコンサート(12/22) ・床屋(12/7,17,26) ・刺身の日(12/19) ・行事食(12/8) ・手作りおやつ(12/21)		折り紙 計算・漢字 歌・将棋		
1月	元日	お正月	・新年会(1/14)	・初詣(1/10.13)	パズル 塗り絵・折り紙	ひばり温泉 (1/23～28)	
	成人の日		・床屋(1/6.19.31) ・折り紙教室(1/24) ・手作りおやつ(1/26)		計算・漢字 歌・将棋	お正月遊び	
2月	節分	豆まき	・節分(豆まき、恵方巻き)(2/3)		パズル 塗り絵	ひばり温泉 (2/20～25)	
	バレンタインデー 建国記念の日		・ひな祭り作品作り(2/21～) ・床屋(2/8.18.27) ・折り紙教室(2/20) ・行事食(2/9) ・手作りおやつ(2/24)		折り紙 計算・漢字 歌・将棋		避難訓練 (2/20)
3月	雛祭り	雛祭り	・雛祭り(3/3)		パズル	ひばり温泉 (3/20～25)	
	ホワイトデー 春分の日	ホワイトデー	・床屋(3/3.16.30) ・手作りおやつ(3/18)		折り紙 計算・漢字 歌・将棋		避難訓練 (3/13)

3. 認知症対応型デイサービスセンターひばりサロン

(ア) 施設の概要

法人名 社会福祉法人隆寿会
施設名 デイサービスセンターひばりサロン
所在地 千葉県君津市三直 522
管理者 徳野 信子
設置年月日 平成 23 年 7 月 1 日
定員 12 名
サービス提供地域 君津市内、市街周辺の片道 7 k ロ以内の区域

(イ) 職員の体制（平成 29 年 3 月）

職名	常勤	非常勤	合計
管理者	1 名		1 名
生活相談員	1 名		1 名
機能訓練指導員		1 名	1 名
介護職員	3 名		3 名

(ウ) 年間要介護度別利用者数 (延べ人数)

平成28年度 延べ人数

要介護度別利用者数 (スケジュール)

介護サービス 他

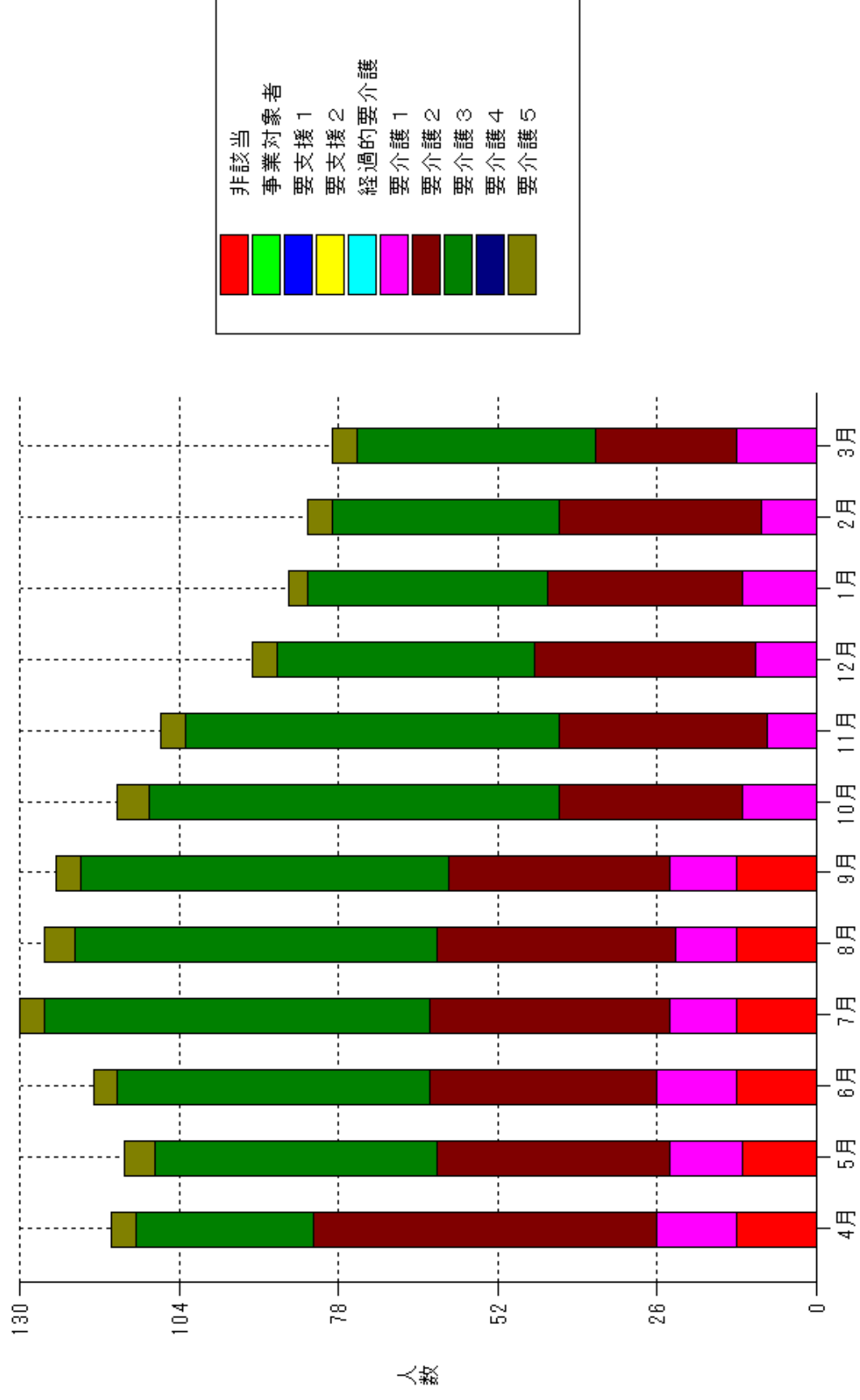
適	要介護度	性別	4月	5月	6月	7月	8月	9月	10月	11月	12月	1月	2月	3月	合計
適	非該当	男													
		女	13	12	13	13	13	13							77
		合計	13	12	13	13	13	13							77
適	事業対象者	男													
		女													
		合計													
適	要支援1	男													
		女													
		合計													
適	要支援2	男													
		女													
		合計													
適	経過的要介護	男													
		女													
		合計													
適	要介護1	男													
		女	13	12	13	11	10	11	12	8	10	12	9	13	134
		合計	13	12	13	11	10	11	12	8	10	12	9	13	134
適	要介護2	男	30	13	13	12	13	13	13	13	14	11			145
		女	26	25	24	27	26	23	17	21	22	21	33	23	288
		合計	56	38	37	39	39	36	30	34	36	32	33	23	433
適	要介護3	男		18	23	34	30	32	27	20			9	13	206
		女	29	28	28	29	28	28	40	41	42	39	28	26	387
		合計	29	46	51	63	59	60	67	61	42	39	37	39	593
適	要介護4	男													
		女													
		合計													
適	要介護5	男	4	5	4	4	5	4	5	4	4	3	4	4	50
		女													
		合計	4	5	4	4	5	4	5	4	4	3	4	4	50
	総合計(人)	男	34	36	40	50	48	49	45	37	18	14	13	17	401
		女	81	77	78	80	78	75	89	70	74	72	70	62	886
		合計	115	113	118	130	126	124	114	107	92	86	83	79	1287

(注1) 該当月末日時点で有効な要介護度より算出しています。

要介護度別利用者数（ステージール）

平成28年度 延人数

サービス 他



(工) 年間利用者平均要介護度

要介護度	性別	4月	5月	6月	7月	8月	9月	10月	11月	12月	1月	2月	3月	平均
平均要介護度	男	3	3.3	3.3	3.3	3.3	3.3	3.3	3.3	3.5	3.5	4	4	3.3
平均要介護度	女	1.9	1.9	1.9	1.9	1.9	1.9	2.4	2.3	2.3	2.3	2.3	2.2	2.1
平均要介護度	平均	2.3	2.4	2.4	2.4	2.4	2.4	2.8	2.7	2.6	2.6	2.7	2.7	2.5

(才) 行事

平成28年度 行事・レクリエーション報告

デイサービスセンター ひばりサロン

月	年中行事・祝日	行事	レクリエーション			その他	防災訓練
			創作活動・ボランティア	外出	少人数レク		
4月		お花見(桜)	・5月節句の作品作り(4/25～ ・床屋(4/6.16.25) ・寿司の日(4/28) ・行事食(4/8) ・手作りおやつ(4/25)	・桜見学(4/6.8)	パズル 塗り絵 折り紙 計算・漢字 歌・将棋	ひばり温泉 (4/25～29)	
	昭和の日						
	憲法記念日	母の日	・床屋(5/19.31) ・行事食(5/9)		パズル 塗り絵 折り紙 計算・漢字 歌・将棋	菖蒲湯 ひばり温泉 (5/23～27)	避難訓練 (5/11)
	みどりの日		・手作りおやつ(5/24)				
5月	端午の節句						
6月	時の記念日	父の日	・七夕飾り、短冊作り(6/27～ ・床屋(6/8.18.27) ・そばキャラバン(6/3) ・手作りおやつ(6/22)		パズル 塗り絵・折り紙 計算・漢字 歌・将棋	ひばり温泉 (6/20～25)	
7月	七夕祭	七夕祭り	・七夕祭り(7/9) ・床屋(7/8.14.26) ・行事食(7/7)		パズル 塗り絵 折り紙 計算・漢字 歌・将棋	ひばり温泉 (7/25～29)	
	海の日		・うなぎの日(7/30)				
	ふみの日		・手作りおやつ(7/21)				
8月	山の日	納涼祭	・君高書道教室(8/4) ・納涼祭(8/18.19) ・床屋(8/10.20.29) ・行事食(8/30) ・君高コンサート(8/25)		パズル 塗り絵・折り紙 計算・漢字 歌・将棋	ひばり温泉 (8/22～26)	
9月	防災記念日	敬老会	・敬老会(9/19) ・床屋(9/9.15.27) ・行事食(9/16)		パズル 塗り絵 計算・漢字 歌・将棋	ひばり温泉 (9/26～30)	
	敬老の日						
	秋分の日						
	十五夜						
10月		運動会	・ひばり大運動会(10/4.5) ・床屋(10/5.15.24) ・文化祭作品の作成(10/26～) ・行事食(10/21) ・手作りおやつ(10/24)		パズル 塗り絵・折り紙 計算・漢字 歌・将棋	ひばり温泉 (10/24～28)	
	体育の日						
11月	文化の日	文化祭	・文化祭(10/26～11/3) ・床屋(11/4.17.29) ・寿司キャラバン(11/15) ・手作りおやつ(11/22)		パズル 塗り絵 折り紙 計算・漢字 歌・将棋	ひばり温泉 (11/21～26)	
	七五三						
	勤労感謝の日						
12月		クリスマス会	・クリスマス作品制作(12/13～ ・クリスマスコンサート(12/22) ・床屋(12/7.17.26) ・刺身の日(12/19) ・行事食(12/8) ・手作りおやつ(12/21)	・紅葉見学(11/30)	パズル 塗り絵 折り紙 計算・漢字 歌・将棋	ひばり温泉 (12/19～24)	
	天皇誕生日						
	クリスマス						
1月	元日	お正月	・新年会(1/14) ・床屋(1/6.19.31) ・折り紙教室(1/24) ・手作りおやつ(1/26)	・初詣(1/10.13)	パズル 塗り絵・折り紙 計算・漢字 歌・将棋	ひばり温泉 (1/23～28) お正月遊び	
	成人の日						
2月	節分	豆まき	・節分(豆まき、恵方巻き)(2/3) ・ひな祭り作品作り(2/21～)		パズル 塗り絵 折り紙 計算・漢字 歌・将棋	ひばり温泉 (2/20～25)	
	バレンタインデー		・床屋(2/8.18.27) ・折り紙教室(2/20) ・行事食(2/9) ・手作りおやつ(2/24)				避難訓練 (2/20)
	建国記念の日						
3月	雛祭り	雛祭り	・雛祭り(3/3) ・床屋(3/3.16.30) ・手作りおやつ(3/18)		パズル 塗り絵 折り紙 計算・漢字 歌・将棋	ひばり温泉 (3/20～25)	避難訓練 (3/13)
	ホワイトデー						
	春分の日						

② 公益事業

1. 介護相談センターひばり

(ア) 施設の概要

法人名	社会福祉法人隆寿会
施設名	介護相談センターひばり
所在地	千葉県君津市三直 522
管理者	徳野 信子
設置年月日	平成 14 年 8 月 1 日
サービス提供地域	君津市内、市街周辺の片道 7 k ロ以内の区域

(イ) 職員の体制（平成 29 年 3 月）

職名	常勤	非常勤	合計
管理者	1 名		1 名
介護支援専門員	4 名		4 名

（育児休業 1 名含む）

(ウ) 主なサービスの内容（居宅介護支援・介護予防支援・介護予防ケアマネジメント）

利用者（見込を含む）がサービス利用する上でのすべての調整を行う。
居宅訪問をし、面接及び課題分析を行い、ケアプランの作成をする。
利用者より毎月、利用票の確認印を頂く、またモニタリングを行う。
提供事業者提供票の送付、実績の確認を行う。
必要時、担当者会議を開催する。
給付管理票の作成および国保連合会及び市への提出をする。

(エ) スタッフ会議

毎月 1 回開催 新規利用者、各ケアマネ担当ケースについて情報共有を行った。
また、施設外研修についての施設内にて情報共有した。

(オ) 研修生の受け入れ

平成 28 年度は外部機関や個人からの研修生の受け入れはない。

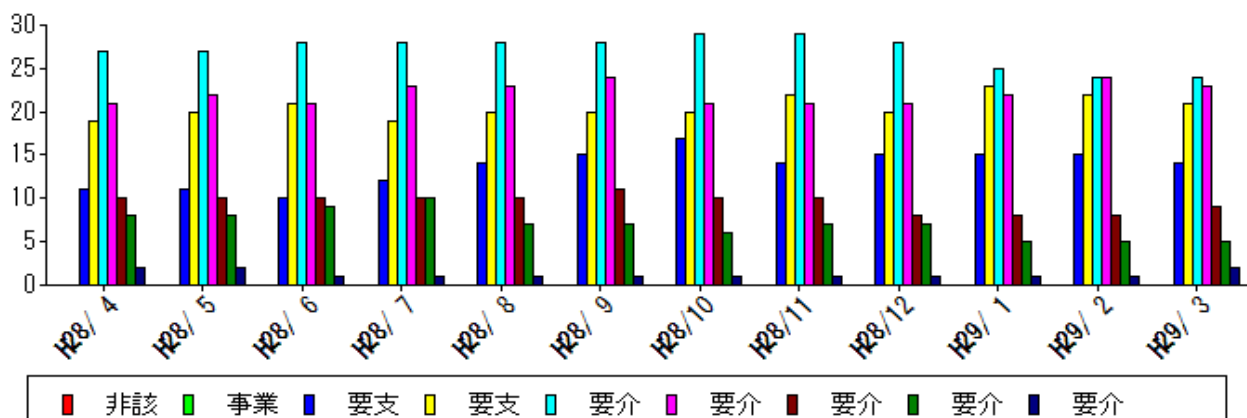
(カ) 要介護度別利用者数
(4)

要介護度状況

	H28/ 4	H28/ 5	H28/ 6	H28/ 7	H28/ 8	H28/ 9	H28/10	H28/11	H28/12	H29/ 1
非該当										
事業対象者										
要支援 1	11	11	10	12	14	15	17	14	15	15
要支援 2	19	20	21	19	20	20	20	22	20	23
経過的要介護										
要介護 1	27	27	28	28	28	28	29	29	28	25
要介護 2	21	22	21	23	23	24	21	21	21	22
要介護 3	10	10	10	10	10	11	10	10	8	8
要介護 4	8	8	9	10	7	7	6	7	7	5
要介護 5	2	2	1	1	1	1	1	1	1	1
(未設定)										
(合計)	98	100	100	103	103	106	104	104	100	99

	H29/ 2	H29/ 3	(合計)
非該当			
事業対象者			
要支援 1	15	14	163
要支援 2	22	21	247
経過的要介護			
要介護 1	24	24	325
要介護 2	24	23	266
要介護 3	8	9	114
要介護 4	5	5	84
要介護 5	1	2	15
(未設定)			
(合計)	99	98	1,214

要介護度状況



その他

(ア) 公益的取組

スタッフ会議や理事会等にて協議を重ね、平成 29 年 4 月から「いきいきグランディサロン」を開催することを決定した。

(イ) 情報開示等

① 概要

当法人のホームページやブログ（アメブロ、Facebook、Twitter）、や紙媒体の「ひばり通信」等を通し、当法人の活動内容等の情報発信を致しました。また各種の情報開示を行い運営の透明化を図りました。

② PR の状況

(ア) インターネットでの広報活動

法人公式サイト <http://www.ryujukai.org/>

アメブロ <http://ameblo.jp/ryujukai/>

Facebook <https://www.facebook.com/ryujukai.shakaihukusi>

Twitter @Ryujukai

(イ) ひばり通信（紙媒体）の発行

毎月、デイサービス利用者様、地域のケアマネージャー等向けに「ひばり通信」を発行

(ウ) いきいきグランディサロンパンフレット

月 1 回開催するいきいきグランディサロンのパンフレットを作成し、地域の公民館等に配置した。

② 情報開示

隆寿会公式サイトにおいて情報開示

(内容)

定款	事業計画書
役員名簿	事業報告書
評議員名簿	役員報酬規程
計算書類	役員報酬
財産目録	苦情処理