

平成 28 年 5 月 27 日

平成 27 年度事業報告

社会福祉法人 隆寿会

1、法人

平成 27 年度の法人の事業については、理事会が 5 月、2 月、3 月、評議員会が 5 月、2 月、3 月開催され、平成 26 年度事業報告及び決算報告、補正予算、諸規程の改定、人事、施設及び設備の整備、平成 28 年度事業計画及び予算の承認等、運営に関しては、県及び君津郡市広域市町村圏事務組合の指導を踏まえ、適切に実施された。

なお、平成 28 年 3 月 31 日現在の役員等構成は以下の通りである。

記

理事長 徳野 秀三
理事 小沢 栄蔵
理事 牧野 健二
理事 富澤 栄治
理事 徳野 信子
理事 鶴岡 英夫

監事 永嶋 弘一
監事 斉藤 重雄

評議員 石橋 順子
評議員 和田 公喜
評議員 川島 亮
評議員 尾高 和代
評議員 牧野 住子
評議員 坂本 千恵子
評議員 徳野 彩

以上

平成 28 年 5 月 27 日

平成 27 年度事業報告

社会福祉法人 隆寿会
ケアハウス グランディきみつ

1. 施設の概要

法人名 社会福祉法人 隆寿会
施設名 ケアハウス グランディきみつ
住所 千葉県君津市三直 522
施設長 徳野 秀三
設置年月日 平成 14 年 3 月 8 日

2. 職員の体制（平成 28 年 3 月現在）

施設長 1 名
相談員 2 名
栄養士 1 名
介護員 3 名
事務員 1 名

3. 入所者について

平均月間入所者数は 46.2 名であり、昨年平均 48.6 名より 2 名程度減少した。平成 27 年度中の新規入所者は 10 人、退所者が 12 人であり、平成 28 年 3 月 31 日時点の入所者数は 46 人（定員 50 名）である。平成 27 年度中の退所者の転居先として、病院 2 名、老人保健施設 1 名、サービス付き高齢者向け住宅 2 名、自宅 4 名、家族宅 1 名、死亡 2 名であった。

4. 入居者推移一覧（毎月 1 日現在）

別紙のとおり

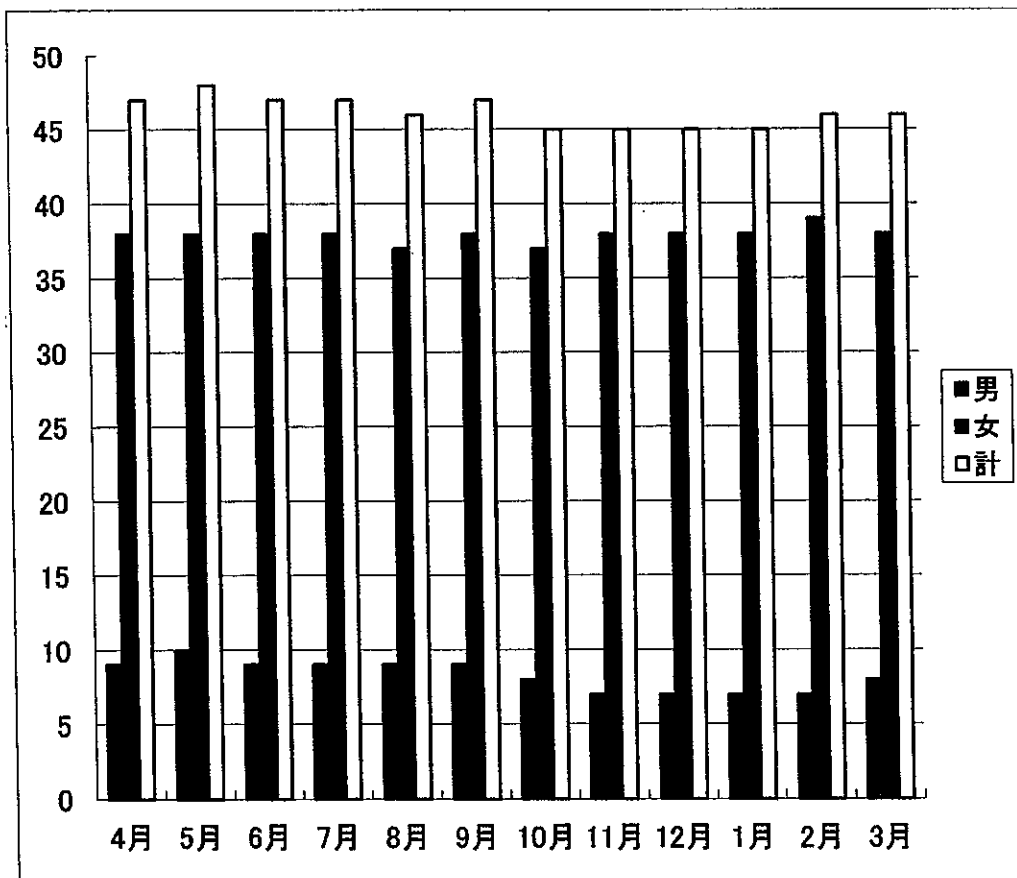
5. 年間の主な行事

別紙のとおり

平成27年度 入居者推移(毎月1日現在)

	平成27年										平成28年		
	4月	5月	6月	7月	8月	9月	10月	11月	12月	1月	2月	3月	
男	9	10	9	9	9	9	8	7	7	7	7	8	
女	38	38	38	38	37	38	37	38	38	38	39	38	
計	47	48	47	47	46	47	45	45	45	45	46	46	

(定員50名)



H27年度平均入居者数 ⇒ 46.17

平成27年度行事一覧表

月	日	曜日	行事名	参加人数
4月	5日	(日)	春のパーティー	44 人参加
	12日	(日)	運営懇談会 (インフルエンザ 発症の為、印刷物で実施)	人参加
	19日	(日)	頭の体操No1	23 人参加
	21日	(火)	行事食 (卯月御膳)	31 人参加
	24日	(金)	外食ツアー	16 人参加
	26日	(日)	頭の体操No2	29 人参加
	28日	(火)	鯉のぼりツアー	13 人参加
			誕生日会	44 人参加
5月	1日	(金)	ミニコンサート	29 人参加
	3日	(日)	頭の体操No1	25 人参加
	5日	(火)	端午の節句 (柏餅)	人参加
	10日	(日)	茶話会	41 人参加
	12日	(火)	書道教室	14 人参加
	15日	(金)	外食ツアー	14 人参加
	17日	(日)	頭の体操No2	26 人参加
	18日	(月)	行事食 (皀月御膳)	30 人参加
	24日	(日)	ジョイントコンサートツアー	11 人参加
	26日	(火)	誕生日会	45 人参加
	31日	(日)	日舞鑑賞ツアー (静乃会)	9 人参加
6月	4日	(木)	防災避難訓練	35 人参加
	7日	(日)	茶話会	42 人参加
	9日	(火)	蕎麦キャラバン	34 人参加
			書道教室	15 人参加
	10日	(水)	花菖蒲観賞ツアー	15 人参加
		(金)	誕生日会	46 人参加
	14日	(日)	頭の体操No1	24 人参加
	19日	(金)	外食ツアー	14 人参加
	21日	(日)	季節の工作 (七夕飾り作りNo1)	34 人参加
	28日	(日)	季節の工作 (七夕飾り作りNo2)	29 人参加
7月	4日	(土)	七夕会	14 人参加
	5日	(日)	茶話会	45 人参加
	7日	(火)	行事食 (七夕御膳)	37 人参加
	10日	(金)	外食ツアー	17 人参加
	11日	(土)	「パリ祭に詩う」鑑賞ツアー	6 人参加
	12日	(日)	頭の体操No1	27 人参加
	14日	(火)	書道教室	12 人参加
	19日	(日)	水彩画制作No1	26 人参加
	24日	(金)	誕生日会	47 人参加
	26日	(日)	水彩画制作No2	27 人参加
8月	2日	(日)	茶話会	43 人参加
	8日	(土)	納涼祭	45 人参加
	9日	(日)	頭の体操No1	30 人参加
	16日	(日)	頭の体操No2	29 人参加
	18日	(火)	書道教室	15 人参加
			誕生日会	44 人参加
	21日	(金)	外食ツアー	16 人参加
			君津中央病院出前講座	33 人参加
	23日	(日)	ティッシュペーパーボックスカバー制作No1	29 人参加
	27日	(木)	行事食 (葉月御膳)	36 人参加
	29日	(土)	音楽鑑賞ツアー	11 人参加
	30日	(日)	ティッシュペーパーボックスカバー制作No2	32 人参加

9月	6日	(日)	頭の体操No1	29	人参加
	8日	(火)	書道教室	15	人参加
	11日	(金)	誕生日会	45	人参加
	13日	(日)	コンサート	25	人参加
	15日	(火)	行事食 (敬老祝い膳)	34	人参加
			ふどう狩り	13	人参加
	20日	(日)	運営懇談会	42	人参加
			茶話会	44	人参加
	25日	(金)	外食ツアー	19	人参加
	27日	(日)	猫の小物入れ制作No1	31	人参加
		十五夜	44	人参加	
	28日	(月)	響きの会コンサート	22	人参加
10月	4日	(日)	猫の小物入れ制作No2	32	人参加
	5日	(月)	ツラコンサート	24+22(外)	人参加
	11日	(日)	避難訓練	42	人参加
			茶話会	42	人参加
	13日	(火)	書道教室	12	人参加
	15日	(木)	行事食 (神無月膳)	36	人参加
	18日	(日)	運動会	41	人参加
	23日	(金)	外食ツアー	22	人参加
	25日	(日)	猫の小物入れ制作No3	34	人参加
	29日	(月)	誕生日会	45	人参加
11月	1日	(日)	文化祭		人参加
			茶話会	41	人参加
	3日	(火)	コスモスフェスティバル	13	人参加
	6日	(金)	外食ツアー	14	人参加
	8日	(日)	頭の体操No1	29	人参加
	10日	(火)	書道教室	13	人参加
	13日	(金)	寿司キャラバン	30	人参加
	14日	(土)	コーラルフェスト	26	人参加
	15日	(日)	頭の体操No2	22	人参加
	20日	(金)	敬老会	18	人参加
	22日	(日)	頭の体操No3	24	人参加
	27日	(金)	誕生日会	41	人参加
	29日	(日)	クリスマス工作	29	人参加
	12月	4日	(金)	外食ツアー	18
6日		(日)	クリスマス工作	34	人参加
10日		(木)	行事食	35	人参加
11日		(金)	書道教室	19	人参加
13日		(日)	茶話会	40	人参加
19日		(土)	デイクリスマス会	27	人参加
			ケアハウスクリスマス会	44	人参加
20日		(日)	頭の体操No1	29	人参加
22日		(火)	ゆず湯		人参加
27日		(日)	餅振る舞い	41	人参加
		誕生日会	44	人参加	
1月	1日	(金)	初詣	9	人参加
			おせち	38	人参加
	10日	(日)	季節の工作	35	人参加
	11日	(月)	鏡開き	28	人参加
	12日	(火)	書道教室	15	人参加
	13日	(水)	外食ツアー	14	人参加
	15日	(金)	誕生日会	42	人参加
	17日	(日)	運営懇談会	41	人参加
			新年会	41	人参加
	23日	(土)	デイ新年会	18	人参加
	24日	(日)	頭の体操No1	27	人参加
31日	(日)	雑飾り作りNo1	35	人参加	

2月	3日	(水)	豆まき	25	人参加
			どんど焼きツアー	7	人参加
	7日	(日)	雛飾り作りNo2	36	人参加
	9日	(火)	書道教室	10	人参加
	12日	(金)	誕生日会	43	人参加
	14日	(日)	雛飾り作りNo3	33	人参加
	17日	(水)	行事食(如月膳)		人参加
	21日	(日)	防災避難訓練	42	人参加
			茶話会	43	人参加
	25日	(水)	外食ツアー	12	人参加
28日	(日)	名曲コンサート鑑賞ツアー		人参加	
3月	3日	(木)	行事食(雛ご膳)		人参加
			ミニコンサート		人参加
	6日	(日)	頭の体操No1		人参加
	8日	(火)	書道教室		人参加
	13日	(日)	頭の体操No2		人参加
	18日	(金)	外食ツアー		人参加
	20日	(日)	茶話会		人参加
	23日	(水)	誕生日会		人参加
27日	(日)	頭の体操No3		人参加	

平成 28 年 5 月 27 日

平成 27 年度事業報告

社会福祉法人 隆寿会
デイサービスセンターひばり

1. 施設の概要

法人名 社会福祉法人隆寿会
施設名 デイサービスセンターひばり
所在地 千葉県君津市三直 522
管理者 徳野 信子
設置年月日 平成 14 年 5 月 1 日
定員 35 名
サービス提供地域 君津市内、市街周辺の片道 7 k ロ以内の区域

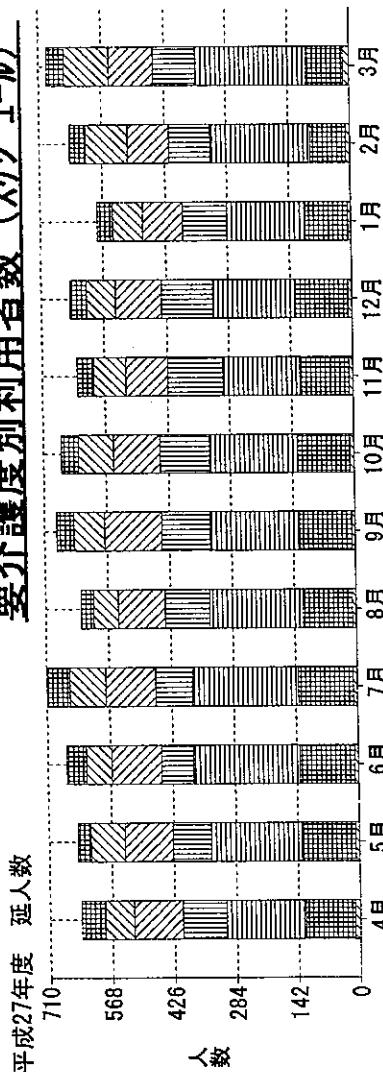
2. 職員の体制（平成 28 年 3 月）

職名	常勤	非常勤	合計
管理者	1 名		1 名
生活相談員	2 名	1 名	3 名
機能訓練指導員	1 名		1 名
看護職員		3 名	3 名
介護職員	7 名	3 名	10 名
その他		1 名	1 名

3. 実績

別紙のとおり

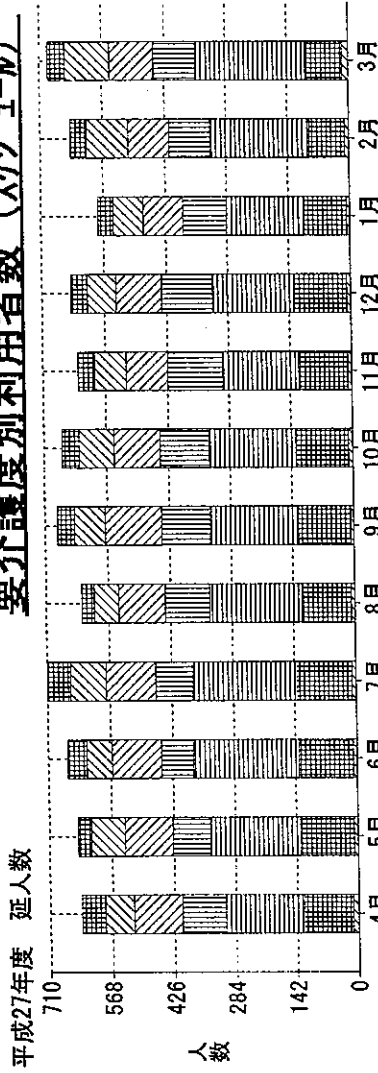
要介護度別利用者数 (スケジュール)



適	要介護度	性別	月												合計				
			4月	5月	6月	7月	8月	9月	10月	11月	12月	1月	2月	3月					
適	非該当	男																	
		女																	
		合計																	
適	事業対象者	男																	
		女																	
		合計																	
適	要支援1	男	3	8	8	9	8	8	7	7	9	6	8	7	10	14	10	103	
		女	9	8	8	9	8	7	9	10	9	9	11	10	10	14	14	111	111
		合計	12	16	16	17	16	14	15	15	17	14	16	16	16	16	16	9	188
適	要支援2	男	17	18	15	17	16	18	18	102	104	96	109	82	66	77	77	1157	
		女	96	107	111	109	98	102	109	102	120	119	113	123	98	82	86	86	1345
		合計	113	125	126	126	114	120	119	113	113	113	113	123	98	82	86	86	1345
適	経過的要介護	男																	
		女																	
		合計																	
適	要介護1	男	58	63	73	71	63	69	59	47	44	44	44	44	58	74	74	723	
		女	124	145	171	172	151	137	145	130	144	144	144	144	136	172	179	179	1806
		合計	182	208	244	243	214	206	204	177	188	188	188	188	180	230	253	253	2529
適	要介護2	男	21	19	21	21	19	21	18	18	21	21	21	21	8	15	15	191	
		女	80	68	53	64	84	90	94	105	111	111	101	101	86	82	82	82	1018
		合計	101	87	74	85	103	111	112	126	118	118	101	101	94	97	100	100	1209
適	要介護3	男	5	9	8	15	18	27	26	26	22	22	22	20	10	11	11	193	
		女	105	100	105	98	88	102	80	73	81	81	81	71	83	89	89	89	1075
		合計	110	109	113	113	106	129	106	95	103	103	103	91	93	100	100	100	1268
適	要介護4	男	7	22	14	14	13	14	15	11	11	8	8	4	21	22	22	165	
		女	59	56	44	67	43	56	65	62	58	58	65	65	75	80	80	80	730
		合計	66	78	58	81	56	70	80	73	66	66	66	69	96	102	102	102	895
適	要介護5	男	32	9	8	8	8	8	8	8	8	8	8	8	36	39	39	414	
		女	22	21	36	45	28	39	38	38	38	38	38	34	36	39	39	39	471
		合計	54	30	44	53	28	39	38	38	38	38	38	34	36	39	39	39	471
	総合計(人)	男	143	140	139	146	129	149	134	121	96	84	113	131	131	131	131	1525	

(注1) 該当月末日時点で有効な要介護度より算出しています。

要介護度別利用者数 (スケジュール)

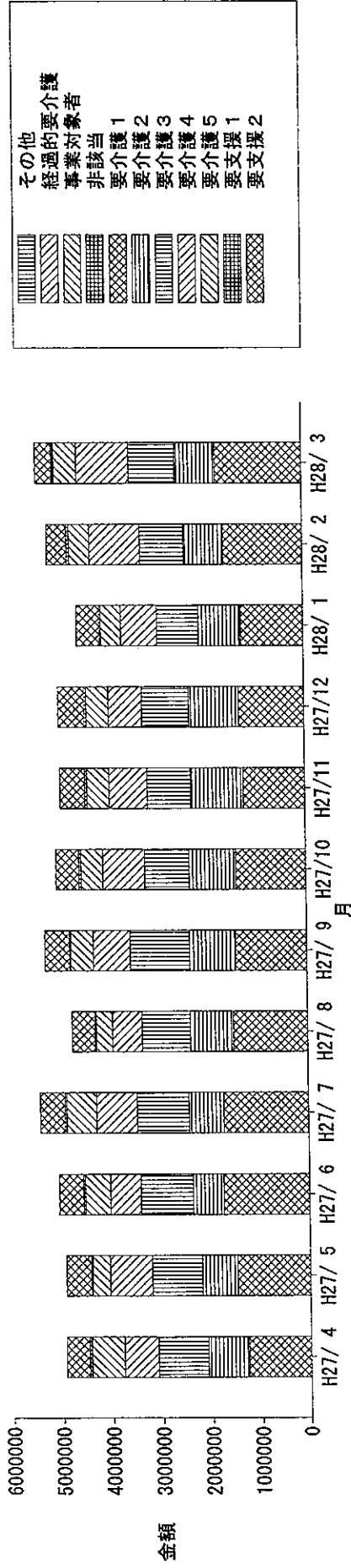


要介護度	4月	5月	6月	7月	8月	9月	10月	11月	12月	1月	2月	3月	合計
女性	495	505	528	564	500	533	535	510	549	496	528	560	6303
合計	638	645	667	710	629	682	669	631	645	580	641	691	7828

(注1) 該当月末日時点の有効な要介護度より算出しています。

介護請求分析(棒グラフ)

提供月：平成27年 4月分 ~ 平成28年 3月分 状態：全
 対象事業者：デイサービスセンターひばり、デイサービスひばり・予防、デイサービスひばり・総合



	H27/ 4	H27/ 5	H27/ 6	H27/ 7	H27/ 8	H27/ 9	H27/10	H27/11	H27/12	H28/ 1	H28/ 2	H28/ 3
非該当												
事業対象者												
要支援 1	49,040	32,176	32,176	32,176	32,176	32,176	46,476	46,476	46,476	32,176	48,264	48,264
要支援 2	461,468	494,430	494,430	494,430	457,806	490,768	457,806	490,768	520,126	457,806	393,489	325,958
経過的要介護												
要介護 1	1,269,078	1,489,144	1,745,661	1,725,436	1,515,113	1,449,616	1,432,978	1,257,637	1,334,894	1,271,281	1,612,900	1,767,215
要介護 2	817,590	705,259	611,606	695,687	858,648	929,756	929,554	1,060,340	995,009	850,780	788,699	799,330
要介護 3	1,007,075	1,008,553	1,044,736	1,035,100	964,903	1,183,675	891,545	864,160	938,073	834,441	870,479	915,690
要介護 4	673,941	833,974	609,320	810,150	591,715	736,117	829,676	766,831	673,898	714,806	1,007,030	1,048,514
要介護 5	650,528	348,191	506,783	608,190	317,647	447,373	440,811	442,382	440,008	398,778	420,742	457,274
その他												
合計	4,928,720	4,911,727	5,044,712	5,401,169	4,738,008	5,269,481	5,028,846	4,928,594	4,948,484	4,560,068	5,141,603	5,362,245

平成27年度 行事・レクリエーション報告

デイサービスセンター ひばり

月	年中行事・祝日	行事	レクリエーション			その他	防災訓練
			創作活動・ボランティア	外出	少人数レク		
4月	昭和の日	お花見(桜)	・5月節句の作品作り ・床屋(4/4.15.27) ・書道教室() ・行事食 ・手作りおやつ(4/27)	・お花見ドライブ(4/2) ・鯉のぼり見学	パズル 塗り絵 折り紙 計算・漢字 歌・将棋	ひばり温泉 (4/20～25)	
5月	憲法記念日 みどりの日 端午の節句	母の日	・床屋(5/8.19.28) ・行事食 ・手作りおやつ(5/19)	・鯉のぼり見学(5/4.5)	パズル 塗り絵 折り紙 計算・漢字 歌・将棋	菖蒲湯 ひばり温泉 (5/18～23)	避難訓練 6/4
6月	時の記念日	父の日	・七夕飾り、短冊作り ・床屋(6/6.17.29) ・行事食 ・手作りおやつ	・菖蒲見学 ・あじさい見学	パズル 塗り絵・折り紙 計算・漢字 歌・将棋	ひばり温泉 (6/22～27)	
7月	七夕祭 海の日 ふみの日	七夕祭り	・七夕祭り ・床屋(7/10.21.30) ・行事食 ・演芸鑑賞会 ・手作りおやつ(7/23)		パズル 塗り絵 折り紙 計算・漢字 歌・将棋	ひばり温泉 (7/20～25)	
8月		納涼祭	・納涼祭用花飾り作り ・夏祭り(8/13.14) ・床屋(8/5.15.24) ・行事食		パズル 塗り絵・折り紙 計算・漢字 歌・将棋	ひばり温泉 (8/17～22)	
9月	防災記念日 敬老の日 秋分の日 十五夜	敬老会	・手作りおやつ(9/12) ・床屋(9/4.17.29) ・行事食(9/15) ・バイオリンコンサート(9/9) ・響きの会(9/28)		パズル 塗り絵 折り紙 計算・漢字 歌・将棋	ひばり温泉 (9/21～26)	
10月	体育の日	運動会	・ひばり大運動会 ・床屋(10/7.17.26) ・文化祭作品の作成 ・ソプラノコンサート(10/5) ・AED講習会(10/30) ・行事食		パズル 塗り絵・折り紙 計算・漢字 歌・将棋	ひばり温泉 (10/19～24)	
11月	文化の日 七五三 勤労感謝の日	文化祭	・文化祭 ・床屋(11/6.17.26) ・お寿司の日・行事食 ・AED講習会(11/18) ・手作りおやつ(11/24) ・敬老会(11/20)		パズル 塗り絵 折り紙 計算・漢字 歌・将棋	ひばり温泉 (11/23～28)	
12月	天皇誕生日 クリスマス	クリスマス会	・クリスマス作品制作 ・クリスマス会(12/19) ・床屋(12/9.19.28) ・お寿司の日 ・行事食(12/10) ・手作りおやつ(12/23)	・紅葉見学	パズル 塗り絵 折り紙 計算・漢字 歌・将棋	ひばり温泉 (12/21～26)	
1月	元日 成人の日	お正月	・床屋(1/8.19.28) ・お寿司の日 ・手作りおやつ(1/21)	・初詣(1/9～12)	パズル 塗り絵・折り紙 計算・漢字 歌・将棋	ひばり温泉 お正月遊び	
2月	節分 建国記念の日	豆まき バレンタインデー	・節分(豆まき)2/3 ・ひな祭り作品作り(2/15～2/20) ・床屋(2/10.20.29) ・手作りおやつ(2/19) ・行事食(2/17)	・寒梅観賞見学 ・河津桜観賞見学	パズル 塗り絵 折り紙 計算・漢字 歌・将棋	ひばり温泉	避難訓練 3/21
3月	雛祭り 春分の日	雛祭り ホワイトデー	・書道教室(3/8) ・お寿司の日(3/25) ・行事食(3/3) ・床屋(3/11.22.31) ・手作りおやつ(3/19)		パズル 塗り絵 折り紙 計算・漢字 歌・将棋	ひばり温泉	

平成 28 年 5 月 27 日

平成 27 年度事業報告

社会福祉法人 隆寿会
デイサービスセンターひばりサロン

4. 施設の概要

法人名 社会福祉法人隆寿会
施設名 デイサービスセンターひばりサロン
所在地 千葉県君津市三直 522
管理者 徳野 信子
設置年月日 平成 23 年 7 月 1 日
定員 12 名
サービス提供地域 君津市内、市街周辺の片道 7 k ロ以内の区域

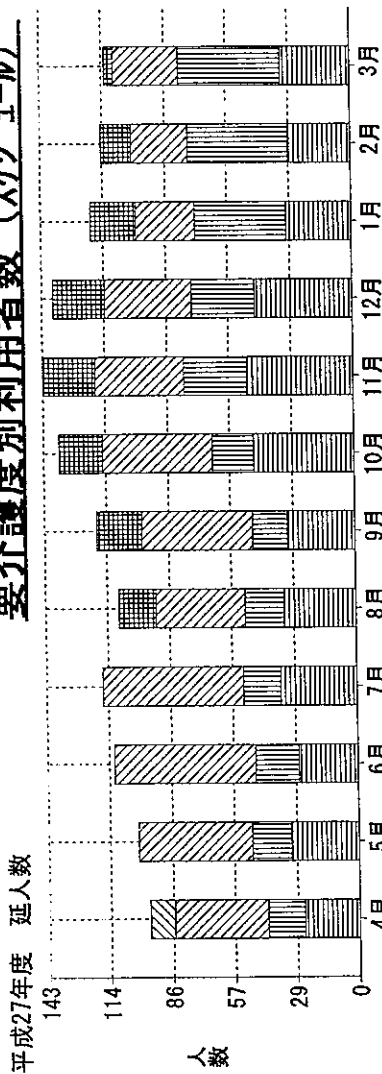
5. 職員の体制（平成 28 年 3 月）

職名	常勤	非常勤	合計
管理者	1 名		1 名
生活相談員	1 名	1 名	2 名
機能訓練指導員		1 名	1 名
介護職員	3 名		3 名

6. 実績

別紙のとおり

要介護度別利用者数 (スケジュール)

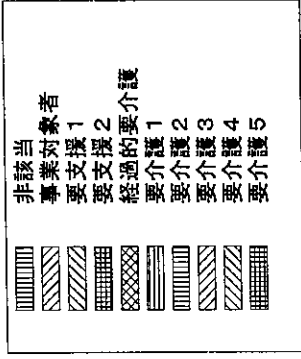
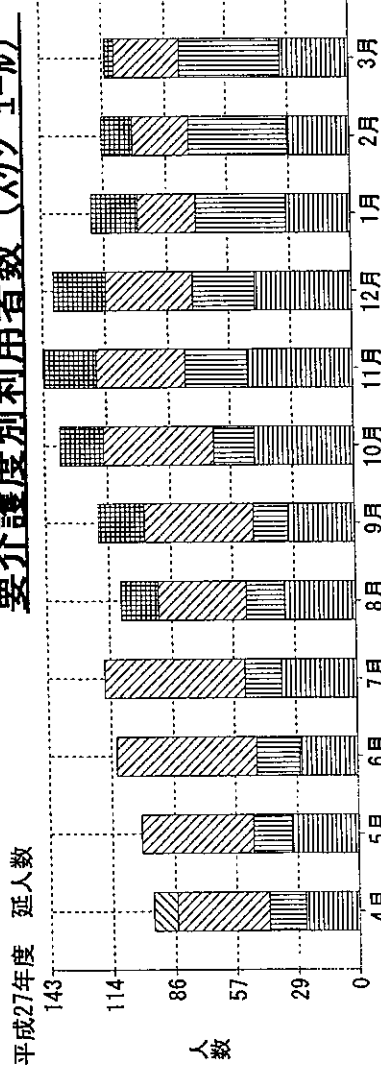


要介護度	性別		月												合計			
	男	女	4月	5月	6月	7月	8月	9月	10月	11月	12月	1月	2月	3月				
適	非該当	合計																
適	専業対象者	合計																
適	要支援1	合計																
適	要支援2	合計																
適	経過的要介護	合計																
適	要介護1	合計																
適	要介護2	合計																
適	要介護3	合計																
適	要介護4	合計																
適	要介護5	合計																
適	総合計(人)	合計	17	21	35	32	35	37	37	52	58	58	53	45	36	4	145	479

(注1) 該当月末日時点で有効な要介護度より算出しています。

要介護度別利用者数 (スケジュール)

デバイス 他

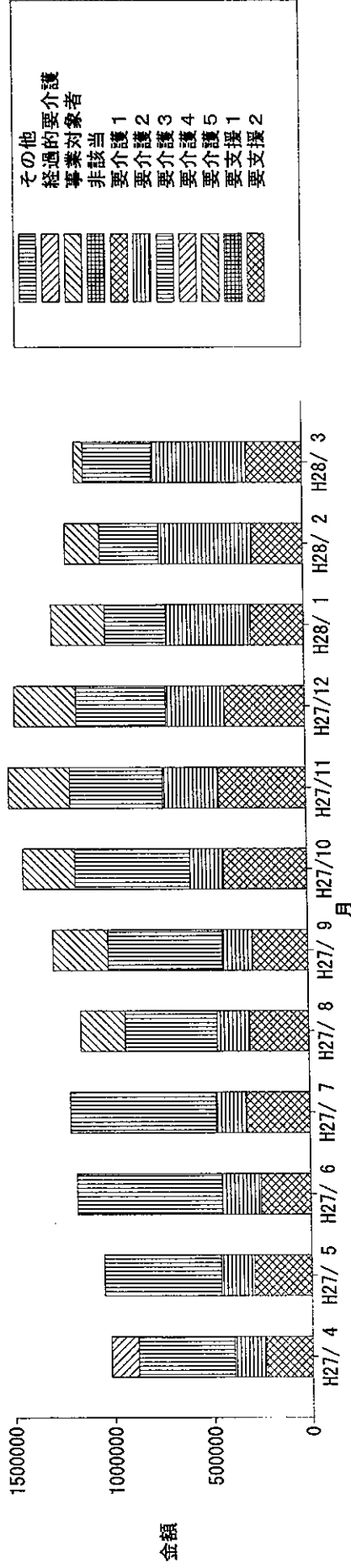


適	要介護度	性別	4月	5月	6月	7月	8月	9月	10月	11月	12月	1月	2月	3月	合計
	総合計(人)	女	79	80	77	85	74	82	84	85	80	67	70	77	940
		合計	96	101	112	117	109	119	136	143	138	120	115	113	1419

(注1) 該当月末日時点で有効な要介護度より算出しています。

介護請求分析(棒グラフ)

提供月：平成27年 4月分～平成28年 3月分 状態：全
 対象事業者：デイサービスひばりサロン、デイサービスひばりサロン予



	H27/4	H27/5	H27/6	H27/7	H27/8	H27/9	H27/10	H27/11	H27/12	H28/1	H28/2	H28/3
非該当												
事業対象者												
要支援1												
要支援2												
経過的要介護												
要介護1	235,092	291,509	253,637	321,534	299,583	282,115	422,686	444,052	410,623	273,753	261,772	283,699
要介護2	162,875	169,603	197,712	155,170	165,503	153,037	171,746	283,265	294,385	425,777	470,709	481,528
要介護3	483,668	585,113	726,131	729,582	462,114	573,388	574,339	462,106	449,557	304,317	293,041	338,129
要介護4	134,301											
要介護5					223,351	275,898	261,294	308,012	309,480	269,088	174,680	46,716
その他												
合計	1,015,936	1,046,225	1,177,480	1,206,286	1,150,551	1,284,438	1,430,065	1,497,435	1,464,045	1,272,935	1,200,202	1,150,072

平成27年度 行事・レクリエーション報告

デイサービスセンター ひばりサロン

月	年中行事・祝日	行事	レクリエーション			その他	防災訓練
			創作活動・ボランティア	外出	少人数レク		
4月	昭和の日	お花見(桜)	・5月節句の作品作り ・床屋(4/4.15.27) ・書道教室() ・行事食 ・手作りおやつ(4/27)	・お花見ドライブ(4/2) ・鯉のぼり見学	パズル 塗り絵 折り紙 計算・漢字 歌・将棋	ひばり温泉 (4/20～25)	
5月	憲法記念日 みどりの日 端午の節句	母の日	・床屋(5/8.19.28) ・行事食 ・手作りおやつ(5/19)	・鯉のぼり見学(5/4.5)	パズル 塗り絵 折り紙 計算・漢字 歌・将棋	菖蒲湯 ひばり温泉 (5/18～23)	避難訓練 6/4
6月	時の記念日	父の日	・七夕飾り、短冊作り ・床屋(6/6.17.29) ・行事食 ・手作りおやつ	・菖蒲見学 ・あじさい見学	パズル 塗り絵・折り紙 計算・漢字 歌・将棋	ひばり温泉 (6/22～27)	
7月	七夕祭 海の日 ふみの日	七夕祭り	・七夕祭り ・床屋(7/10.21.30) ・行事食 ・演芸鑑賞会 ・手作りおやつ(7/23)		パズル 塗り絵 折り紙 計算・漢字 歌・将棋	ひばり温泉 (7/20～25)	
8月		納涼祭	・納涼祭用花飾り作り ・夏祭り(8/13.14) ・床屋(8/5.15.24) ・行事食		パズル 塗り絵・折り紙 計算・漢字 歌・将棋	ひばり温泉 (8/17～22)	
9月	防災記念日 敬老の日 秋分の日 十五夜	敬老会	・手作りおやつ(9/12) ・床屋(9/4.17.29) ・行事食(9/15) ・バイオリンコンサート(9/9) ・響きの会(9/28)		パズル 塗り絵 折り紙 計算・漢字 歌・将棋	ひばり温泉 (9/21～26)	
10月	体育の日	運動会	・ひばり大運動会 ・床屋(10/7.17.26) ・文化祭作品の作成 ・ソプラノコンサート(10/5) ・AED講習会(10/30) ・行事食		パズル 塗り絵・折り紙 計算・漢字 歌・将棋	ひばり温泉 (10/19～24)	
11月	文化の日 七五三 勤労感謝の日	文化祭	・文化祭 ・床屋(11/6.17.26) ・お寿司の日・行事食 ・AED講習会(11/18) ・手作りおやつ(11/24) ・敬老会(11/20)		パズル 塗り絵 折り紙 計算・漢字 歌・将棋	ひばり温泉 (11/23～28)	
12月	天皇誕生日 クリスマス	クリスマス会	・クリスマス作品制作 ・クリスマス会(12/19) ・床屋(12/9.19.28) ・お寿司の日 ・行事食(12/10) ・手作りおやつ(12/23)	・紅葉見学	パズル 塗り絵 折り紙 計算・漢字 歌・将棋	ひばり温泉 (12/21～26)	
1月	元日 成人の日	お正月	・床屋(1/8.19.28) ・お寿司の日 ・手作りおやつ(1/21)	・初詣(1/9～12)	パズル 塗り絵・折り紙 計算・漢字 歌・将棋	ひばり温泉 お正月遊び	
2月	節分 建国記念の日	豆まき バレンタインデー	・節分(豆まき)2/3 ・ひな祭り作品作り(2/15～2/20) ・床屋(2/10.20.29) ・手作りおやつ(2/19) ・行事食(2/17)	・寒梅観賞見学 ・河津桜観賞見学	パズル 塗り絵 折り紙 計算・漢字 歌・将棋	ひばり温泉	避難訓練 3/21
3月	雛祭り 春分の日	雛祭り ホワイトデー	・書道教室(3/8) ・お寿司の日(3/25) ・行事食(3/3) ・床屋(3/11.22.31) ・手作りおやつ(3/19)		パズル 塗り絵 折り紙 計算・漢字 歌・将棋	ひばり温泉	

平成 28 年 5 月 27 日

平成 27 年度事業報告

社会福祉法人 隆寿会
介護相談センターひばり

1. 施設の概要

法人名 社会福祉法人隆寿会
施設名 介護相談センターひばり
所在地 千葉県君津市三直 522
管理者 徳野 信子
設置年月日 平成 14 年 8 月 1 日
サービス提供地域 君津市内、市街周辺の片道 7 k ロ以内の区域

2. 職員の体制（平成 28 年 3 月）

職名	常勤	非常勤	合計
管理者	1 名		1 名
介護支援専門員	2 名	1 名	3 名

3. サービスの内容（居宅介護支援・介護予防支援・介護予防ケアマネジメント）

利用者（見込を含む）がサービス利用する上でのすべての調整を行う。
居宅訪問をし、面接及び課題分析を行い、ケアプランの作成をする。
利用者より毎月、利用票の確認印を頂く、またモニタリングを行う。
提供事業者提供票の送付、実績の確認を行う。
必要時、担当者会議を開催する。
給付管理票の作成および国保連合会及び市への提出をする。

4. 実績

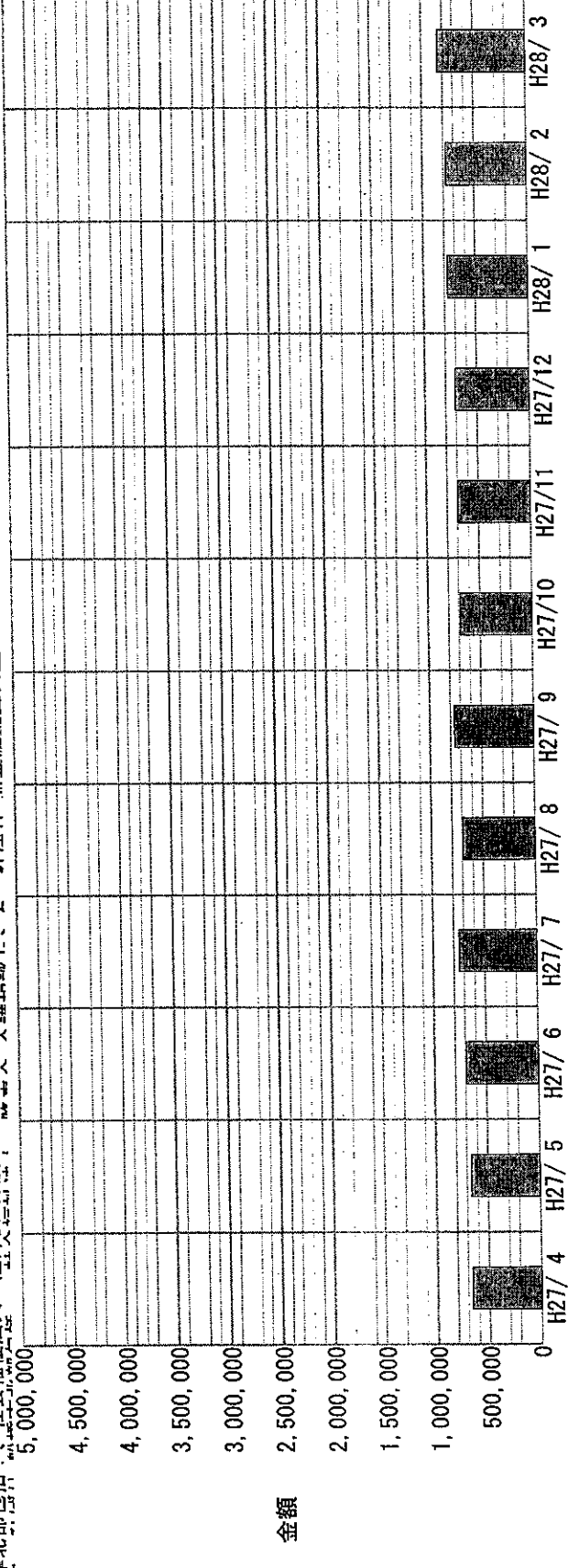
別紙のとおり

5. 研修生の受け入れ

年間請求分析

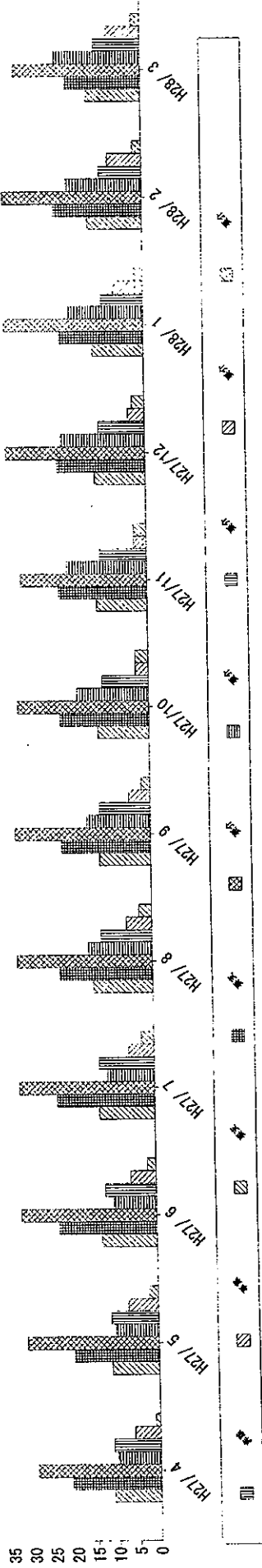
提供月：平成27年 4月分 ~ 平成28年 3月分 集計対象：金額(データ収集) (介護)

社会福祉法人 隆寿会 介護相談センターひばり いいと木更津南部包括：社会福祉法人 隆寿会 介護相談センターひばり 木更津南部包括
 社会福祉法人 隆寿会 介護相談センターひばり 木更津中部包括：社会福祉法人 隆寿会 介護相談センターひばり 木更津中部包括
 社会福祉法人 隆寿会 介護相談センターひばり 木更津北部包括：社会福祉法人 隆寿会 介護相談センターひばり 木更津北部包括



	年月											
	H27/ 4	H27/ 5	H27/ 6	H27/ 7	H27/ 8	H27/ 9	H27/10	H27/11	H27/12	H28/ 1	H28/ 2	H28/ 3
保険分請求額												
公費分請求額												
居宅支援保険分請求額	659,686	658,346	692,213	748,264	693,549	759,104	687,084	696,814	711,260	766,821	771,193	843,547
居宅支援公費分請求額												
医療保険請求額												
利用料請求額												
合計	659,686	658,346	692,213	748,264	693,549	759,104	687,084	696,814	711,260	766,821	771,193	843,547

要介護度状況



	H27/4	H27/5	H27/6	H27/7	H27/8	H27/9	H27/10	H27/11	H27/12	H28/1	H28/2	H28/3	(合計)
非該当													
事業対象者													
要支援1	11	11	13	13	14	12	12	12	12	12	12	13	148
要支援2	21	20	23	23	22	21	21	21	21	20	21	18	252
経過的要介護													
要介護1	29	31	32	32	32	32	31	30	30	33	33	30	378
要介護2	10	10	10	11	15	15	17	19	20	18	18	21	184
要介護3	11	11	12	13	12	12	11	11	11	10	10	11	135
要介護4	6	7	6	6	6	5	3	3	4	7	8	8	69
要介護5	1	2	2	3	3	2	3	3	3	2	2	2	28
(未設定)													
(合計)	89	92	98	101	104	99	98	99	104	102	105	103	1,194