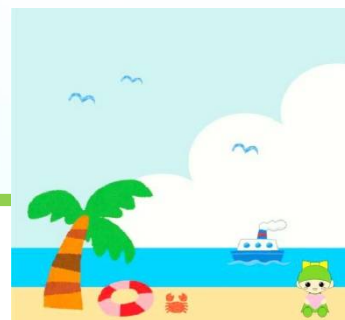


7月の埼玉メンタルヘルス交流会

Saitama Mental health Network: SMN

2016年度

躁うつ病と食事



日時 平成28年 7月 23日 (土)

13時半開場 14時～17時頃

会場 ウェスタ川越

埼玉県川越市新宿町1-17-17 電話049-224-6017

JR・東武東上線 川越駅西口徒歩5分 2階活動室1

参加費 無料 事前申し込み不要 先着96名 **どなたでもご参加できます**

次回 8/27(土)予定 食事と栄養療法

～メンタルヘルスセミナー～ 今回のテーマは“そううつ病(双極性障害)”がテーマです。
新しい情報をわかりやすくお伝え致します。特別講演は 阿部又一郎(あべゆういちろう)先生 です。

① 「食と栄養医学からみたメンタルヘルス」

医療法人山口病院 精神科部長 / 東京女子医科大学東洋医学研究所

奥平 智之 先生

② 「生活習慣病としての躁うつ病

～対人関係社会リズム療法の視点から～」

東京医科歯科大学大学院 精神行動医科学分野・精神科

阿部 又一郎 先生

参加費は12月の会まで毎月、無料です。本会の運営継続のために会場受付にて年会費のみご協力ください。
事前申し込みはございません。当日は、講演会のスライドなどの教材を参加者に会場受付にて配布予定です。
毎月の講演内容や日時など、詳細は下記ホームページ(HP)をご覧ください。

主催: 埼玉メンタルヘルス交流会(SMN)

後援: 川越市内科小児科精神科医会、川越市薬剤師会、埼玉県鍼灸師会



住所: 350-1122 埼玉県川越市脇田町16-13 山口病院医局内 SMN事務局

FAX: 049-226-2928 「埼玉メンタルヘルス交流会宛」と記入してください。

電話: 080-4810-0278 できるだけメールやFacebookでお問い合わせください。

振込先: みずほ銀行 川越駅前支店 普通 2596761 埼玉メンタルヘルス交流会

フェイスブック: <https://www.facebook.com/saitama.mental>

メール: saitamamental@excite.co.jp HP: <http://www.saitama-m.net>