

🌱 デイケアとは

リハビリテーションの場で治療の一環です。

さまざまな活動を通して

規則正しい生活リズムや、日常生活に必要な
知識・技能・対人関係を学び、その人らしい生活
ができるようになる事を目指します。

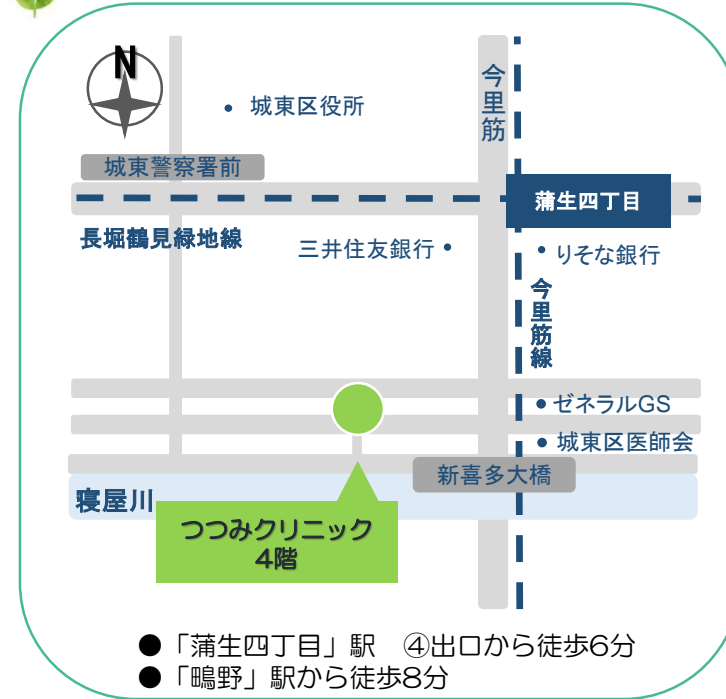
医師・看護師・臨床心理士・精神保健福祉士など
多職種スタッフにより、患者様の社会復帰の
お手伝いや日常生活のサポートを行っています。



🌱 こんな希望をお持ちの方におすすめします

- 生活のリズムや体調を整えたい
 - 人と上手につきあえるようになりたい
 - 家から出て過ごす場所を作りたい
 - 働くための準備をしたい
 - コミュニケーション能力を身につけたい
 - 自分の病気や障がいについて学びたい
 - 社会復帰を果たす為に必要な事を知りたい
 - 福祉サービスを活用したい
 - 話し相手や仲間がほしい
 - 気分転換をしたい
- …etc

🌱 デイケアへの地図



つつみクリニックデイケア

〒536-0016
大阪府大阪市城東区蒲生4丁目1-22-4F

Tel 06 - 6935 - 3200
Hp <http://www.tsutsumi-clinic.com>
Blog tsutsumidaycare.jp

「つつみクリニック」で検索！

つつみクリニック



はじめの一步
ふみだしませんか



医療法人 適水会
つつみクリニック
デイケア

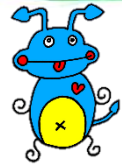


▲デイケアブログ
「つつみクリニックのデイケア日記」
「カテゴリ」でプログラム内容をチェック！

デイケア

ショートケア

デイケア活動時間



自分のタイミングで参加したり
 見ているだけでもかまいません

利用はご本人の希望と体調にあわせて
 医師やスタッフと相談して決めていきます

Shortcare

火曜日に短時間のグループ活動を行っています。



ビギナープログラム

初めてデイケアを利用される方向けのプログラムです

女性向けプログラム

女性のみ参加できるプログラムです

SST(ソーシャルスキルトレーニング)

リハビリテーション技法のひとつです

ストレス対処や問題解決を考え対人スキルを身につけます



Daycare 活動内容

集団認知行動療法

バランスのよい考え方を身に付けセルフケアにつなげます

アンガーマネジメント

怒りのコントロールスキルを身につける方法を学びます

発達障がいの方対象のSST

障がいの特性からくる様々な課題に対して対処法を作ります

音楽セラピー

音楽療法士と楽器やピアノ演奏を通じての音楽療法です

昼食作り

主菜、副菜、ご飯、汁物など昼食を作ります

パン作り

パンを生地からパンを練り上げて作ります

お菓子作り

クレープやケーキなどグループでお菓子作りをします



音楽鑑賞

自分の好きな音楽を映像を交え参加者で鑑賞します

カラオケ

カラオケボックスに行き歌を楽しみます

室内カラオケ

デイケア内でジョイサウンドカラオケを楽しみます



創作

デザイン・アート

消しゴムはんこ、コラージュ、などの創作活動を行います

手芸

小物や雑貨等、様々な物を手作りします

書道

硬筆や毛筆で文字の練習をします



思考

麻雀・囲碁・将棋

麻雀、囲碁、将棋を皆で楽しみます

ゲーム

カードゲームなど自分の好きなゲームを選び参加します

Wiiゲーム

操作の簡単なWiiゲームをグループで楽しみます

脳トレ&クイズ

ナンプレや間違い探し等で楽しい脳トレやクイズをします



スポーツ

ポッチャ

ボールを的に近づける「陸上のカーリング」といわれる軽スポーツです 誰でも気軽に参加していただけます

卓球

デイケア内でテーブル卓球を楽しみます

ダーツ

公式ダーツで本格的にダーツを楽しみます



時間		月	水	金	土
午前	9:00~10:30	フリータイム・ラジオ体操			
	10:30~12:00	食事作り			
午後	12:00~13:00	フリータイム			
	13:00~15:00	活動①	(14:50閉室)		
	15:00~15:30	フリータイム			
	15:30~17:30	活動②			
	17:30~18:00	フリータイム			

ショートケア活動時間

時間		火
午前	9:30~11:30	女性向けプログラム
午後	11:30~12:30	フリータイム
	12:30~14:30	ビギナープログラム
	15:00~17:00	SST ソーシャルスキルトレーニング

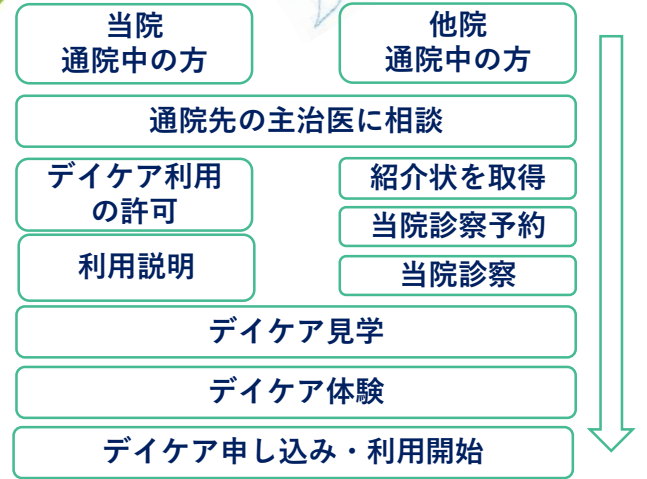


費用について

各種健康保険及び自立支援医療制度がご利用いただけます。
 ※自立支援医療制度を利用すると、自己負担金が3割から1割に軽減、もしくは自己負担が無くなる場合があります



ご利用の流れ



「ホームページ」→「デイケア」→「今月のデイケアプログラム」で月間表が確認できます

※関係機関の職員が付き添われる場合は診察前に見学が可能です