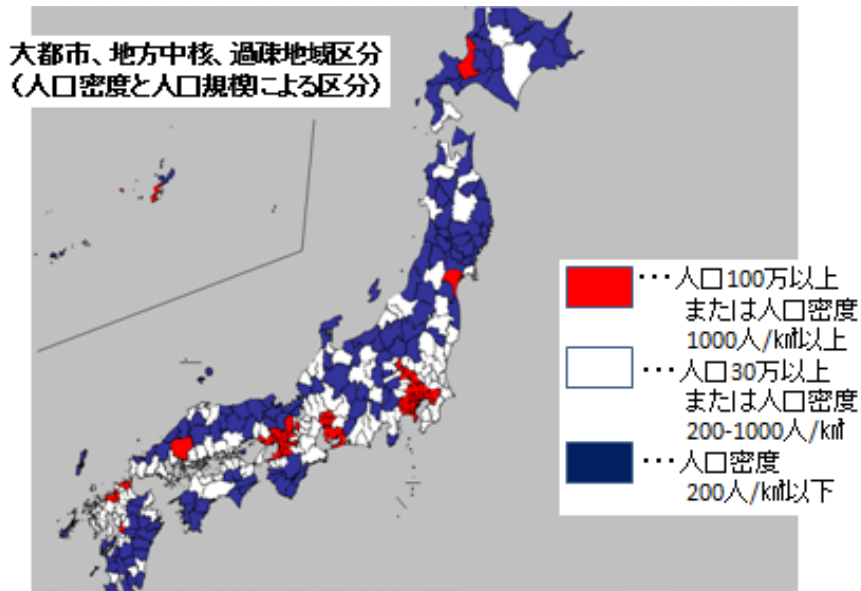


ポイント2 大都市部、地方都市部、過疎地域に分けると対策が立てやすい

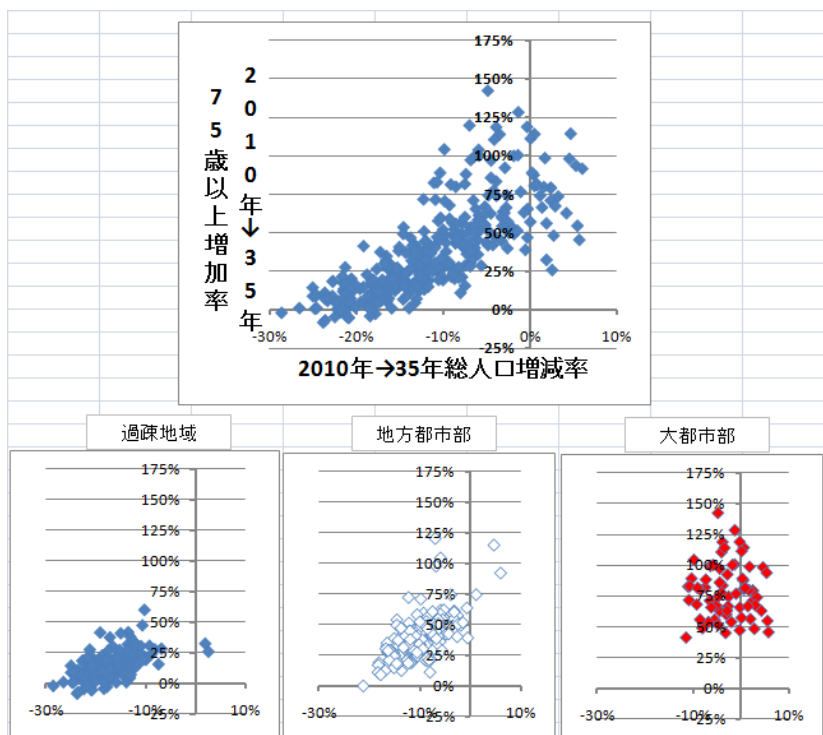
施設やサービスの整備を考えると、将来需要の把握が不可欠である。これから詳しく説明するが、ある地域の医療や介護の将来需要に最も大きな影響を及ぼすのが、「75歳以上人口の推移」であり、医療の場合「総人口の推移」にも大きく左右される。

- ・大都市部：(i) 人口密度 1000 人/km²以上、または (ii) 人口が 100 万人以上
- ・地方都市部：(i) 人口密度が 200 人-1000 人/km²、または (ii) 人口 30 万人以上
- ・過疎地域：(i) 人口密度が 200 人/km²未満 かつ (ii) 人口 30 万未満



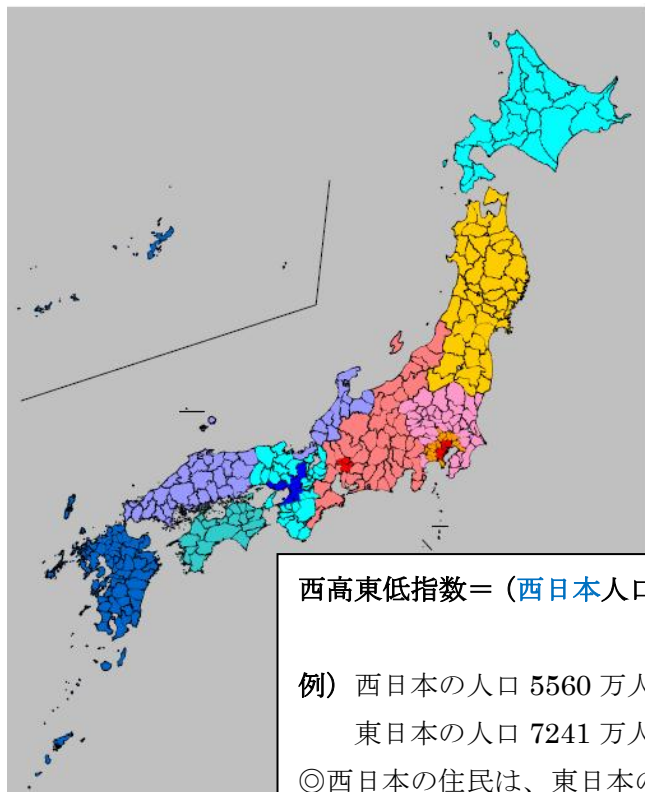
	面積			人口		人口密度
全国	348	369142	100%	127176445	100%	345
大都市部	70	25816	7%	66291406	52%	2568
地域中核	139	135840	37%	45298228	36%	333
過疎地域	139	207486	56%	15586811	12%	75

(図6：大都市部、地方都市部、過疎地域の分布)



(図7：大都市部、地方都市、過疎地域別に見た総人口と75歳以上人口の動態比較)

西高東低指数による項目別医療福祉資源の偏在比較



施設やスタッフ数の「少ない」と言われている東北、関東、甲信越、東海地方を「東日本」とし、施設やスタッフ数の「多い」と言われている北海道、北陸、関西、中国、四国、九州を「西日本」として、施設数やベッド数やスタッフ数別に東日本と西日本の偏在を調べた。左の地図で赤系統の色で示した地域を東日本、青系統の色で示した地域が西日本（北海道含む）である。

病床数や医師数などどの項目の東高西低の傾向が強いかを確かめるため、以下のように西高東低指数を定義し、項目ごとに計算を行った。

$$\text{西高東低指数} = (\text{西日本人口 10 万人当りの数}) / (\text{東日本人口 10 万人当りの数})$$

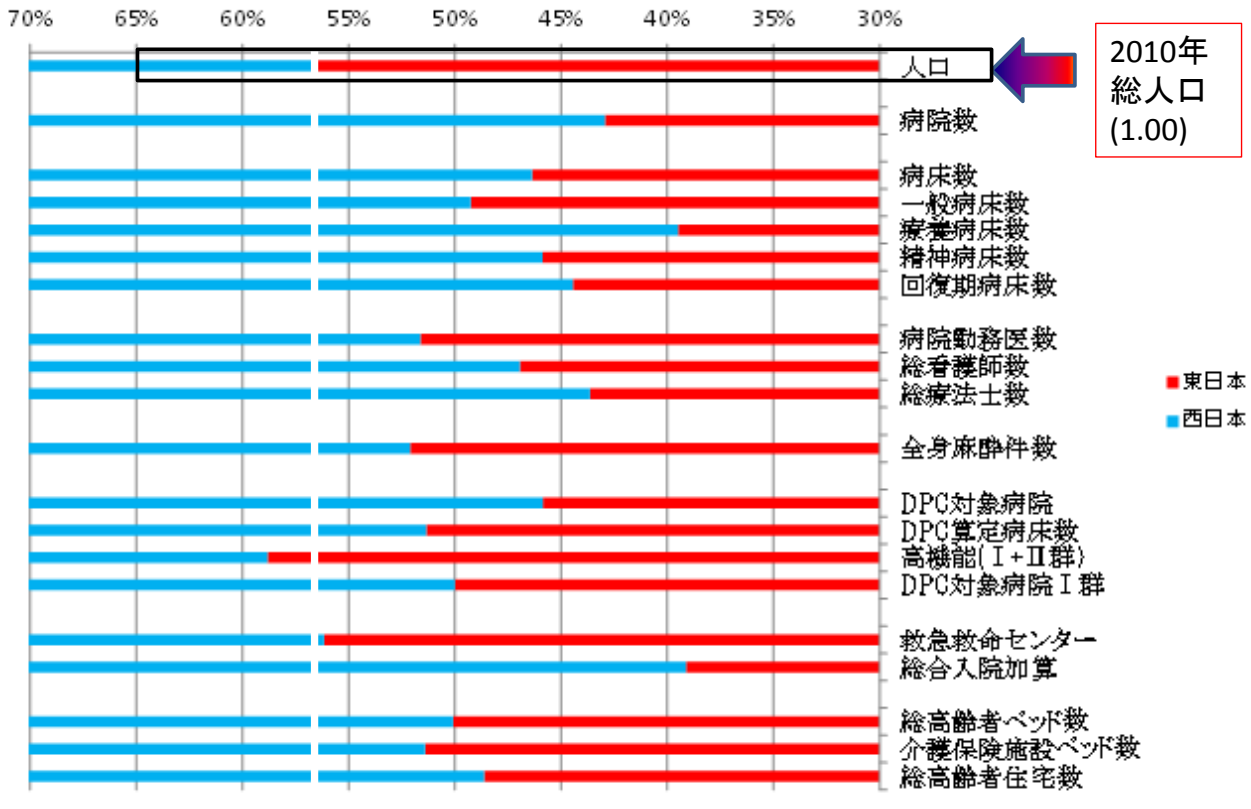
例) 西日本の人口 5560 万人、病床数が 89.7 万床、人口 10 万人当り 1613 床

東日本の人口 7241 万人、病床数が 77.5 万床、人口 10 万人当り 1070 床

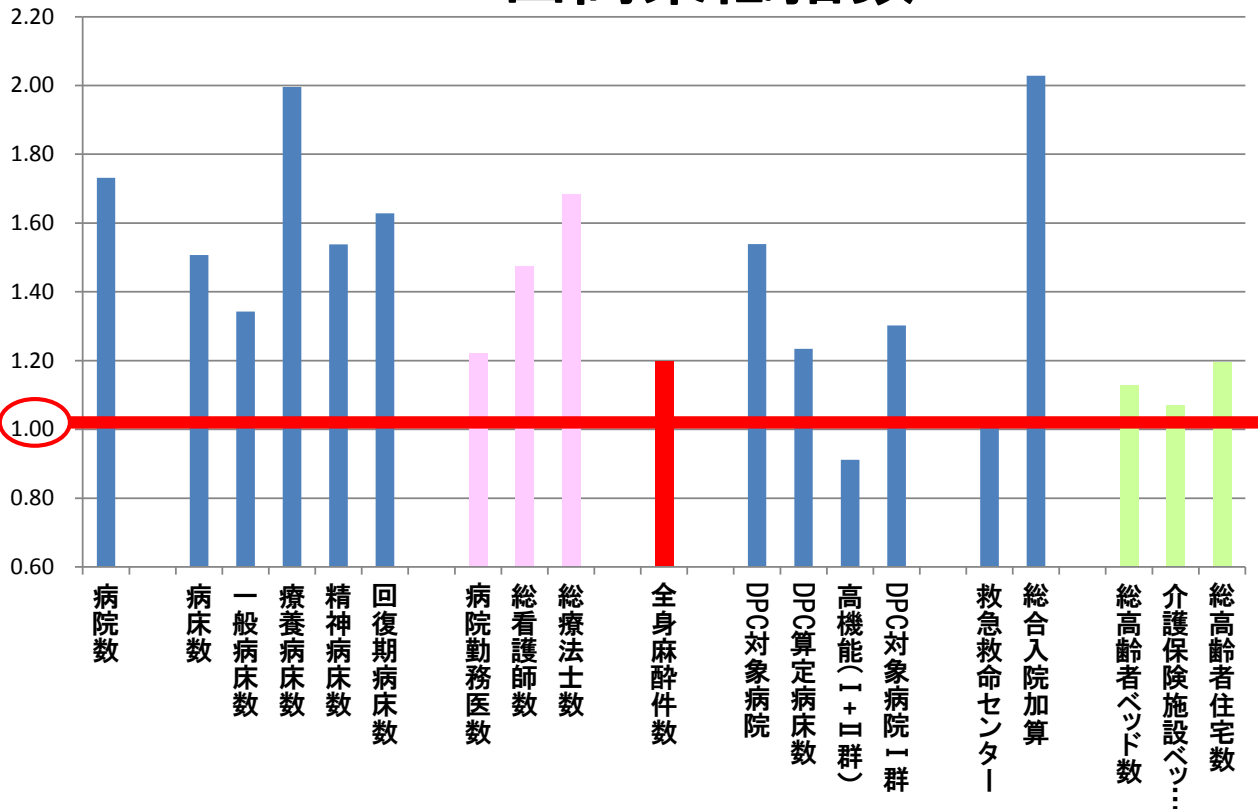
◎西日本の住民は、東日本の 1.51 倍 (=1613/1070) ベッドを有しているのので、西高東低指数は 1.51 となる。

	面積	2010年 (総人口)	2035年 (総人口)	2010年 (75歳以上人口)	2035年 (75歳以上人口)	総高齢者 ベッド数	老健+特養 ベッド数	高齢者 住宅数
東日本	159294	72440918	64276459	7468427	12458181	673540	362225	311315
西日本	213609	55616434	46402929	6603783	9888258	671295	342468	328827
西高東低指数		0.77	0.72	0.88	0.79	1.13	1.07	1.19
	病院数	病床数	一般病床数	療養病床数	精神病床数	回復期病床数		
東日本	3717	775406	450655	131778	160210	27417		
西日本	4941	897143	464441	201939	189135	34280		
西高東低指数	1.73	1.51	1.34	2.00	1.54	1.63		
	病院 勤務医数	総看護師数	看護師	准看護師	総療法士数	理学療法士	作業療法士	言語聴覚士
東日本	81141	395988	326813	69176	38400	20694	13408	4298
西日本	76025	447742	355791	91950	49599	26848	17387	5365
西高東低指数	1.22	1.47	1.42	1.73	1.68	1.69	1.69	1.63
	DPC対象 病院	DPC算定 病床数	高機能 (I+II群)	DPC対象 病院I群	DPC対象 病院II群	DPC対象 病院III群	全身麻酔件 数	
東日本	690	246545	100	40	60	590	933026	
西日本	815	233670	70	40	30	745	857758	
西高東低指数	1.54	1.23	0.91	1.30	0.65	1.64	1.20	
	救急救命 センター	地域医療 支援病院	がん診療 拠点病院	周産期母子 医療センター	総合入院 加算			
東日本	114	128	177	168	79			
西日本	89	170	200	169	123			
西高東低指数	1.02	1.73	1.47	1.31	2.03			

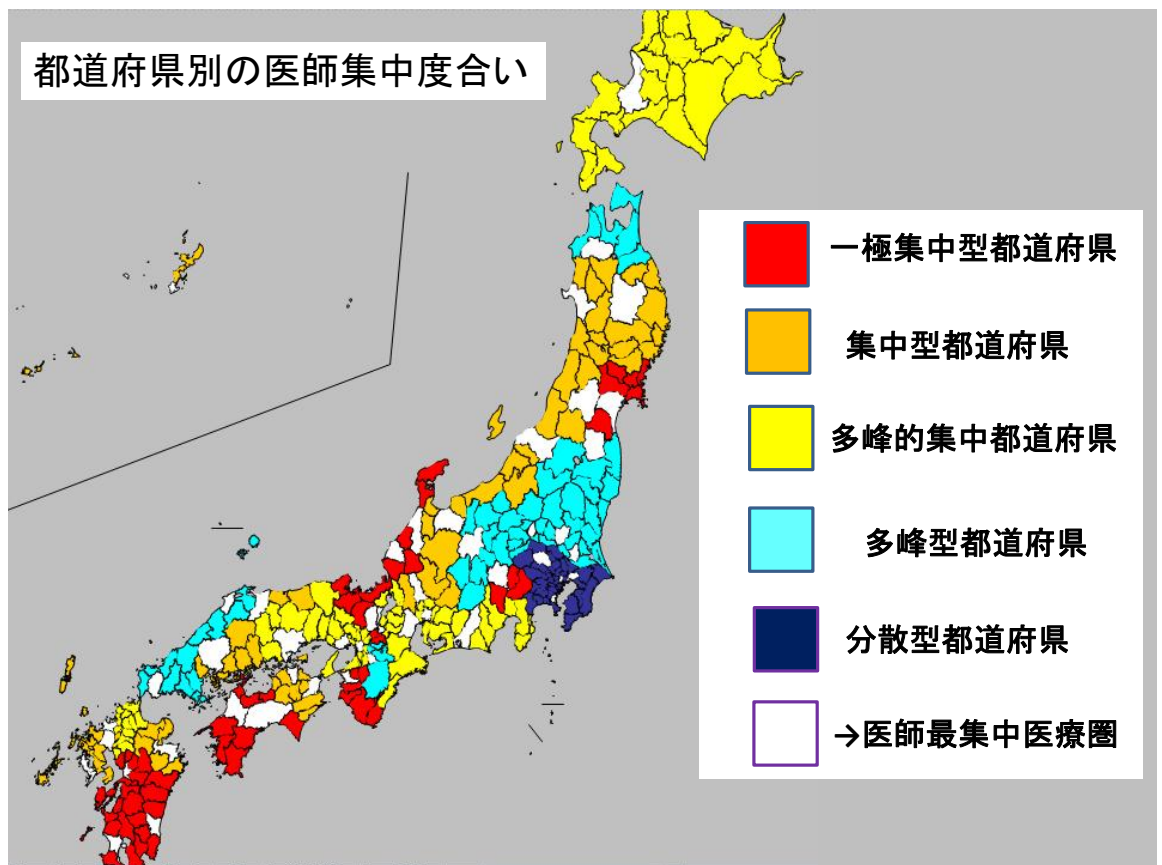
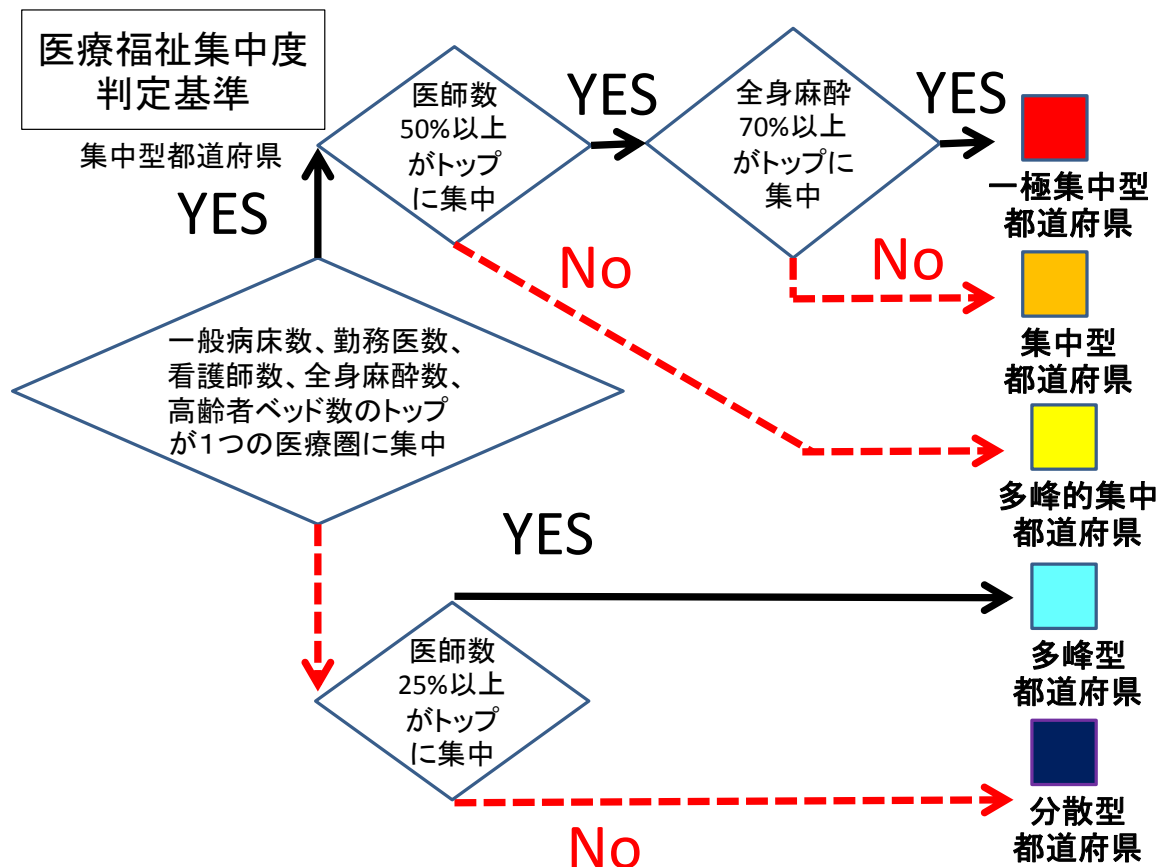
西日本と東日本の資源量比較



西高東低指数

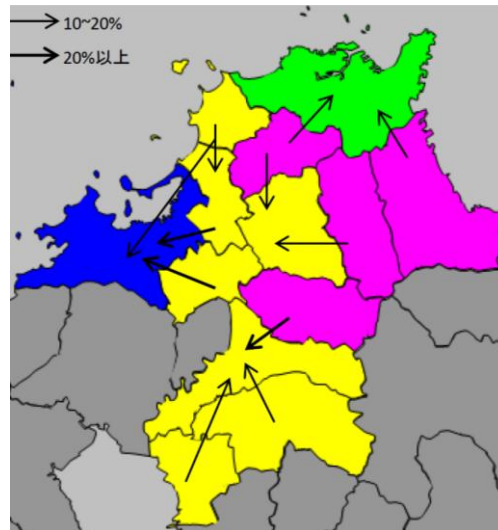
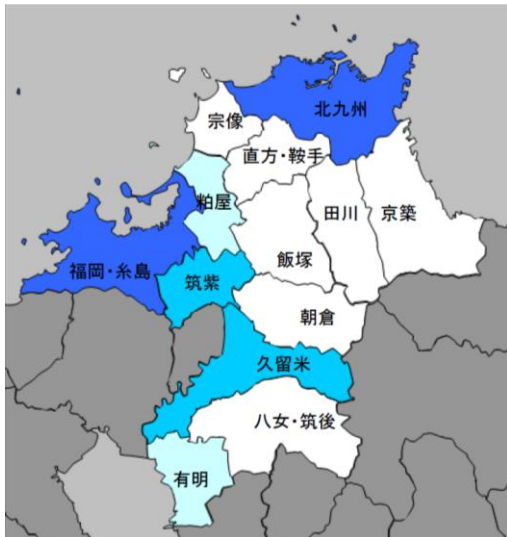


一極集中 or 分散



県番号	都道府県	タイプ	一般病床数			病院勤務医数			総看護師数			全身麻酔件数			総高齢者ベッド数		
			集中医療圏	占有率	県内格差	集中医療圏	占有率	県内格差	集中医療圏	占有率	県内格差	集中医療圏	占有率	県内格差	集中医療圏	占有率	県内格差
1	北海道	13多峰の集中	札幌	42%	1.00	札幌	49%	1.29	札幌	44%	1.05	札幌	47%	1.21	札幌	34%	0.70
2	青森県	21多峰型	津軽地域	27%	1.30	津軽地域	37%	2.02	青森地域	27%	1.18	八戸地域	35%	1.67	津軽地域	27%	1.30
3	岩手県	12集中型	盛岡	42%	1.28	盛岡	57%	2.29	盛岡	45%	1.42	盛岡	62%	2.83	盛岡	32%	0.84
4	宮城県	11一極集中	仙台	67%	1.18	仙台	74%	1.60	仙台	67%	1.18	仙台	78%	2.06	仙台	58%	0.79
5	秋田県	12集中型	秋田周辺	36%	0.92	秋田周辺	51%	1.69	秋田周辺	42%	1.18	秋田周辺	53%	1.83	秋田周辺	34%	0.83
6	山形県	12集中型	村山	51%	1.13	村山	66%	2.06	村山	53%	1.22	村山	58%	1.50	村山	42%	0.78
7	福島県	21多峰型	県中	28%	1.05	県北	33%	1.53	県中	27%	1.00	県中	38%	1.67	県北	25%	1.03
8	茨城県	21多峰型	水戸	23%	1.53	つくば	26%	2.90	水戸	22%	1.48	水戸	28%	2.02	水戸	20%	1.34
9	栃木県	21多峰型	県南	32%	1.53	県南	53%	3.63	県東・央	32%	0.95	県南	44%	2.49	県東・央	30%	0.89
10	群馬県	21多峰型	前橋	21%	1.27	前橋	39%	3.12	前橋	23%	1.46	前橋	52%	5.37	高崎・安中	23%	1.10
11	埼玉県	22分散型	東部	16%	1.00	川越比企	18%	1.75	川越比企	15%	1.46	東部	18%	1.23	さいたま	19%	1.14
12	千葉県	22分散型	東葛南部	26%	0.93	東葛南部	24%	0.83	東葛南部	24%	0.81	東葛南部	29%	1.10	千葉	22%	1.54
13	東京都	22分散型	区中央部	16%	3.13	区中央部	24%	5.29	区中央部	16%	3.14	区中央部	27%	6.07	南多摩	14%	1.36
14	神奈川県	22分散型	横浜南部	13%	1.17	横浜南部	17%	1.55	横浜西部	14%	1.14	横浜西部	15%	1.28	横浜北部	18%	1.08
15	新潟県	12集中型	新潟	40%	1.05	新潟	52%	1.69	新潟	42%	1.14	新潟	51%	1.66	新潟	38%	0.97
16	富山県	12集中型	富山	48%	1.08	富山	56%	1.45	富山	52%	1.23	富山	49%	1.11	富山	47%	1.04
17	石川県	11一極集中	石川中央	63%	1.07	石川中央	74%	1.75	石川中央	68%	1.32	石川中央	77%	2.03	石川中央	55%	0.77
18	福井県	11一極集中	福井・坂井	63%	1.66	福井・坂井	72%	2.48	福井・坂井	64%	1.73	福井・坂井	83%	4.81	福井・坂井	51%	1.00
19	山梨県	11一極集中	中北	56%	1.06	中北	65%	1.53	中北	59%	1.18	中北	82%	3.77	中北	51%	0.84
20	長野県	21多峰型	長野	25%	0.94	松本	33%	2.01	長野	26%	1.00	長野	28%	1.11	長野	24%	0.90
21	岐阜県	12集中型	岐阜	44%	1.22	岐阜	51%	1.65	岐阜	44%	1.22	岐阜	49%	1.48	岐阜	36%	0.89
22	静岡県	13多峰の集中	西部	23%	0.98	西部	32%	1.56	西部	25%	1.15	西部	30%	1.45	西部	22%	0.98
23	愛知県	13多峰の集中	名古屋	41%	1.58	名古屋	41%	1.56	名古屋	38%	1.40	名古屋	44%	1.78	名古屋	36%	1.28
24	三重県	13多峰の集中	北勢	39%	0.78	北勢	36%	0.68	北勢	41%	0.85	北勢	39%	0.76	北勢	36%	0.67
25	滋賀県	13多峰の集中	大津	26%	1.13	大津	38%	1.95	大津	30%	1.38	大津	40%	2.13	大津	31%	1.44
26	京都府	11一極集中	京都・乙訓	68%	1.32	京都・乙訓	76%	1.96	京都・乙訓	70%	1.43	京都・乙訓	76%	2.02	京都・乙訓	57%	0.82
27	大阪府	13多峰の集中	大阪市	40%	1.55	大阪市	38%	1.44	大阪市	34%	1.19	大阪市	39%	1.51	大阪市	29%	0.95
28	兵庫県	13多峰の集中	神戸	30%	1.15	神戸	35%	1.43	神戸	31%	1.16	神戸	36%	1.45	神戸	34%	1.38
29	奈良県	21多峰型	奈良	28%	1.09	中和	36%	1.50	中和	28%	1.05	東和	26%	1.91	奈良	27%	1.03
30	和歌山県	11一極集中	和歌山	52%	1.41	和歌山	61%	2.04	和歌山	50%	1.32	和歌山	71%	3.17	和歌山	44%	1.01
31	鳥取県	12集中型	西部	41%	1.02	西部	57%	1.93	西部	45%	1.21	西部	54%	1.68	西部	47%	1.28
32	島根県	21多峰型	松江	39%	1.18	出雲	47%	2.86	松江	37%	1.08	出雲	46%	2.67	松江	30%	0.81
33	岡山県	13多峰の集中	県南東部	54%	1.29	県南東部	48%	1.02	県南東部	49%	1.08	県南東部	54%	1.29	県南東部	46%	0.95
34	広島県	12集中型	広島	44%	0.87	広島	50%	1.13	広島	44%	0.90	広島	53%	1.24	広島	42%	0.82
35	山口県	21多峰型	宇部・小野	22%	1.25	宇部・小野	30%	1.89	宇部・小野	23%	1.34	山口・防府	27%	1.33	山口・防府	21%	0.95
36	徳島県	12集中型	東部I	51%	0.74	東部I	63%	1.22	東部I	60%	1.06	東部I	65%	1.34	東部I	50%	0.71
37	香川県	12集中型	高松	52%	1.31	高松	56%	1.54	高松	48%	1.10	高松	57%	1.59	高松	41%	0.83
38	愛媛県	11一極集中	松山	45%	0.99	松山	58%	1.64	松山	47%	1.05	松山	70%	2.76	松山	42%	0.86
39	高知県	11一極集中	中央	81%	1.57	中央	85%	2.20	中央	80%	1.50	中央	89%	3.21	中央	65%	0.69
40	福岡県	13多峰の集中	福岡・糸島	30%	0.94	福岡・糸島	36%	1.28	福岡・糸島	30%	0.94	福岡・糸島	41%	1.53	福岡・糸島	25%	0.74
41	佐賀県	12集中型	中部	48%	1.32	中部	58%	1.92	中部	42%	1.00	中部	57%	1.86	中部	37%	0.84
42	長崎県	12集中型	長崎	41%	1.10	長崎	51%	1.67	長崎	42%	1.17	長崎	47%	1.44	長崎	33%	0.79
43	熊本県	11一極集中	熊本	49%	1.43	熊本	62%	2.38	熊本	50%	1.48	熊本	72%	3.74	熊本	32%	0.69
44	大分県	12集中型	中部	46%	0.94	中部	53%	1.22	中部	46%	0.93	中部	64%	1.95	中部	39%	0.70
45	宮崎県	11一極集中	宮崎東諸県	40%	1.10	宮崎東諸県	54%	1.92	宮崎東諸県	39%	1.05	宮崎東諸県	72%	4.25	宮崎東諸県	34%	0.84
46	鹿児島県	11一極集中	鹿児島	45%	1.20	鹿児島	58%	2.04	鹿児島	45%	1.23	鹿児島	75%	4.48	鹿児島	32%	0.71
47	沖縄県	12集中型	南部	52%	1.07	南部	66%	1.85	南部	56%	1.24	南部	63%	1.65	南部	50%	0.96

福岡県 (医療圏数 13)



二次医療圏	人口	県内シェア	面積	県内シェア	人口密度	地域タイプ	高齢化率	2010→35年総人口増減率	2010→35年75歳以上人口増減率
全国	128057352		372,903		343.4		23%	-14%	59%
福岡県	5071968	9位	4977.24	29位	1,019.0	13多峰的集中	22%	-12%	61%
福岡・糸島	1562178	31%	557	11%	2,802.3	大都市型	18%	-1%	100%
粕屋	272487	5%	207	4%	1,318.1	大都市型	18%	-5%	108%
宗像	150932	3%	172	3%	875.7	地方都市型	24%	-14%	77%
筑紫	422301	8%	233	5%	1,809.5	大都市型	18%	-3%	119%
朝倉	87942	2%	366	7%	240.4	地方都市型	27%	-20%	41%
久留米	459623	9%	468	9%	982.6	地方都市型	23%	-12%	58%
八女・筑後	137822	3%	562	11%	245.1	地方都市型	26%	-18%	34%
有明	235745	5%	264	5%	894.5	地方都市型	29%	-30%	18%
飯塚	187944	4%	369	7%	508.8	地方都市型	26%	-24%	32%
直方・鞍手	113457	2%	252	5%	451.1	地方都市型	28%	-28%	28%
田川	134548	3%	364	7%	370.0	地方都市型	29%	-28%	20%
北九州	1117725	22%	597	12%	1,872.3	大都市型	25%	-22%	39%
京築	189264	4%	566	11%	334.2	地方都市型	26%	-23%	42%

福岡県 (総高齢者ベッド数、病床数、一般病床数、療養病床数)

二次医療圏	総高齢者ベッド数	県内シェア	75歳1000人当り	(標準偏差)偏差値	病床数	県内シェア	人口10万当り	(標準偏差)偏差値	一般病床数	県内シェア	人口10万当り	(標準偏差)偏差値	療養病床数	県内シェア	人口10万当り	(標準偏差)偏差値
全国	1,344,835		96	20.5	1,672,549		1,306.1	504	915,096		715	244	333,717		261	208
福岡県	63252	4.7%	114	59	91526	5.5%	1,805	60	43239	4.7%	853	56	22313	6.7%	440	59
福岡・糸島	15673	25%	122	63	24,397	27%	1,562	55	12,774	30%	818	54	5,566	25%	356	55
粕屋	2177	3%	96	50	4,839	5%	1,776	59	2,095	5%	769	52	1,485	7%	545	64
宗像	1592	3%	91	48	2,562	3%	1,697	58	814	2%	539	43	731	3%	484	61
筑紫	3476	5%	103	54	5,140	6%	1,217	48	2,132	5%	505	41	1,581	7%	374	55
朝倉	1496	2%	117	61	1,496	2%	1,701	58	602	1%	685	49	454	2%	516	62
久留米	5492	9%	104	54	9,940	11%	2,163	67	5,276	12%	1,148	68	2,315	10%	504	62
八女・筑後	2211	3%	112	58	2,509	3%	1,820	60	990	2%	718	50	872	4%	633	68
有明	3509	6%	93	49	6,251	7%	2,652	77	2,867	7%	1,216	71	1,326	6%	562	65
飯塚	3429	5%	130	67	3,995	4%	2,126	66	2,362	5%	1,257	72	612	3%	326	53
直方・鞍手	2280	4%	135	69	2,164	2%	1,907	62	698	2%	615	46	528	2%	465	60
田川	3425	5%	162	82	3,338	4%	2,481	73	1,051	2%	781	53	294	1%	219	48
北九州	15333	24%	111	58	21,886	24%	1,958	63	10,834	25%	969	60	5,353	24%	479	61
京築	3159	5%	127	65	3,009	3%	1,590	56	744	2%	393	37	1,196	5%	632	68