

# 島原市高齢者等見守りネットワーク協議会 が設置されています！



見守りネットワークとは、地域のみなさんで高齢者等を見守り、何か気がかりなことを感じたら、相談機関に連絡して高齢者等を支えるしくみのことです。

## 島原市の見守りネットワーク

### 【協定事業所64団体】

#### 《訪問系》

日本郵便(株) 島原郵便局/九州電力(株) 島原営業所  
営業計画グループ/長崎ヤクルト(株) 島原中央サービ  
ス/西部ガス(株) 島原営業所/西部ガスエネルギー  
(株) 長崎支店 島原営業所/ヤマト運輸(株) 長崎主管支  
店 島原支店/佐川急便(株) 九州支店 島原営業所/生活  
協同組合ララコープ/ワタミ(株) / (株) 佐原/第一生  
命保険(株) 長崎支社/明治安田生命保険相互会社長崎  
支社/朝日新聞サービスアンカー-ASA 島原南部/大  
三東新聞販売/株式会社 島原新聞社/長崎新聞島原  
外港販売センター/長崎新聞島原販売センター/西  
日本新聞エリアセンター 島原/西日本新聞エリアセ  
ンター 島原南/毎日新聞島原南部販売店/読売セン  
ター 島原中央/(有) 有明清掃/(有) 太田衛生/島原衛  
生(有) / (有) タツエイ環境/(有) 西日本衛生舎/(有)  
サトーコーポレーション

#### 《窓口系》

(株) 十八銀行/(株) 親和銀行 島原支店/(株) 親和銀行  
島原湊支店/(株) 長崎銀行 島原支店/(株) 長崎銀行有  
明支店/九州労働金庫島原支店/たちばな信用金庫  
島原支店/島原雲仙農業協同組合 島原支店/島原雲  
仙農業協同組合有明支店

#### 《小売店系》

(株) セブン-イレブン・ジャパン/セブン-イレブン 島  
原有明町店/セブン-イレブン 島原原口町店/セブン  
イレブン 北門町店/セブン-イレブン 島原城見町店/  
セブン-イレブン 島原高島2丁目店/セブン-イレブン  
島原白土湖店/セブン-イレブン 島原下川尻町店/  
Family Mart 城下町店/Family Mart 島原弁天町店/  
島原市中堀町商店街協同組合/(株) みつひ

#### 《交通機関系》

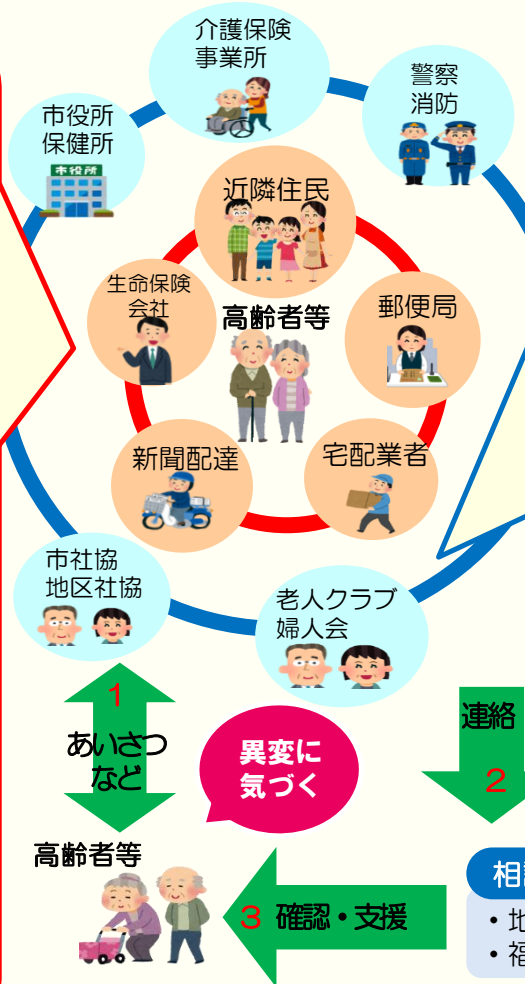
(有) 有明タクシー/小嵐タクシー(有)/島鉄観光(株)  
島鉄タクシー/長崎第一交通(株) 島原営業所/本多観  
光バス・タクシー(株) / (有) 平成観光タクシー/島  
原鉄道(株) / (有) 林田観光バス(林田観光タクシー)  
/(株) 美美(ほおじろタクシー) / (有) たすかる(お  
かけタクシー) / 社会福祉法人コスモス会(自由タ  
クシー)

#### 《報道系》

(株) ケーブルテレビジョン 島原/(株) FMしまばら/  
西九州電設(株)

### 【協力事業所2団体】

島原市水道課/島原市市民部環境課



### 【ネットワーク委員】30団体

#### 《早期発見・見守りグループ》

島原市地区社会福祉協議会連絡協議会  
/ 島原市民生委員児童委員協議会連合  
会/ 島原市町内会・自治会連合会/ 島  
原市婦人会連絡協議会/ 島原市老人ク  
ラブ連合会/ 島原市人権擁護委員協  
会ボランティア団体/ 島原市消防団

#### 《サービス介入グループ》

島原半島介護支援専門員連絡協議会/  
島原半島通所事業連絡協議会/ 島原半  
島訪問介護員連絡協議会/ 島原市認知  
症グループホーム連絡協議会/ 長崎県  
島原病院地域医療支援センター/ 島原  
市医師会/ 島原南高歯科医師会/ 島原  
薬剤師会/ 島原市福祉保健部

#### 《関係専門機関グループ》

県南地域リハビリテーション広域支援  
センター/ 島原保健院 認知症疾患医  
療センター/ 島原市社会福祉協議会/  
長崎県南保健所/ 地域保健課/ 島原  
警察署/ 生活安全課/ 長崎地方務局  
島原支局/ 島原地域広域市町村圏組合  
島原消防署/ 島原地域広域市町村圏組  
合 地域支援係/ 島原市市民安全課

### 相談機関

- ・ 地域包括支援センター
- ・ 福祉事務所 など

気軽な気持ちで声かけしてみましょう！



たとえば・・・

- おはようございます！
- お元気ですか？
- 良いお天気ですね！

細かく聞いたり、プライバシーに踏み込んだ内容だと「監視されているのかな」と警戒してしまうことがあります。適度な距離を保った「さりげない見守り」が、お互いの安心感を生みます。

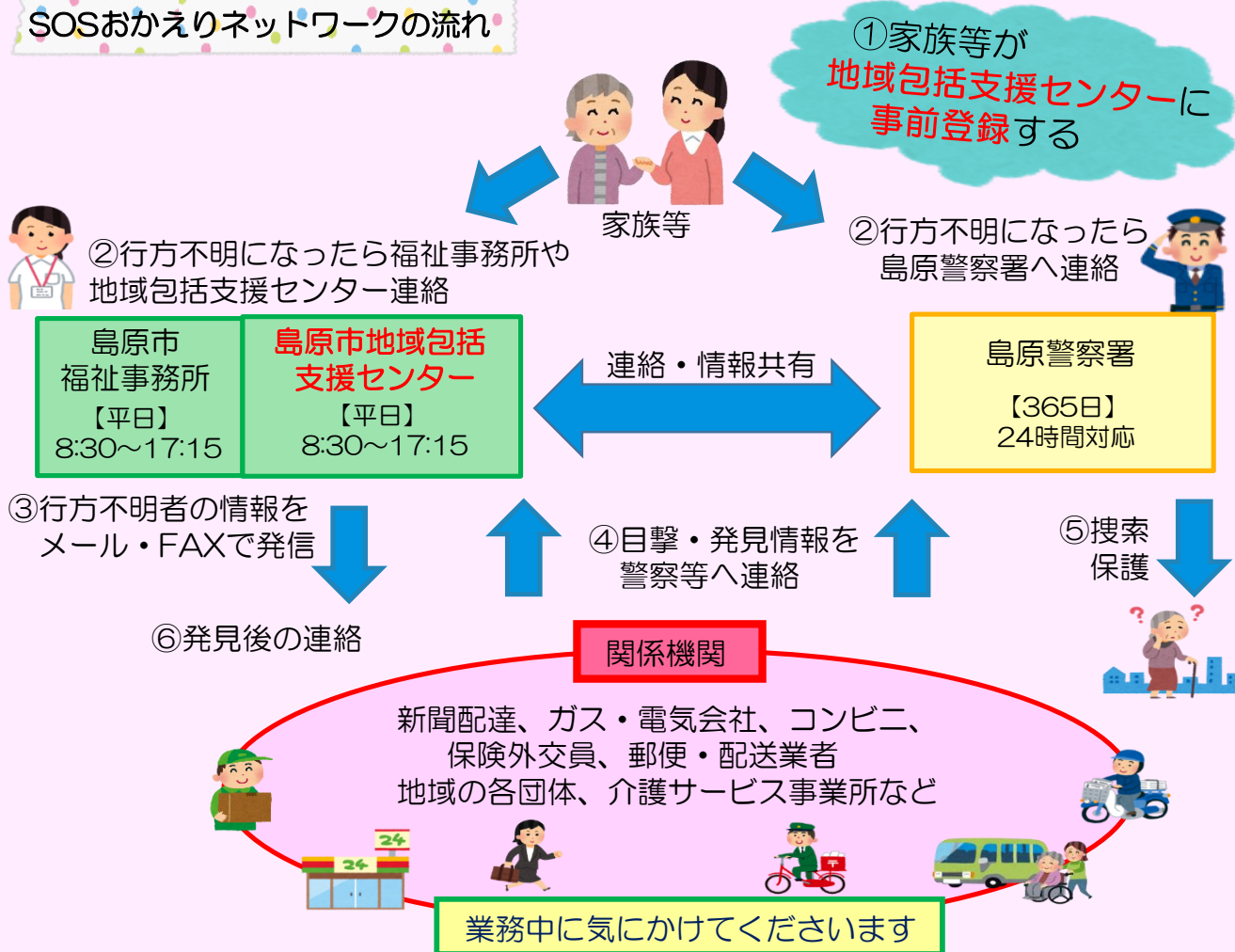
# SOSおかえりネットワークを ご存知ですか？



見守りが必要な方（認知症の方や行方不明になるおそれのある方）の名前や特徴、写真などの情報を包括支援センターにあらかじめ登録しておきます。

実際に行方不明になったら、関係団体に情報を配信し情報提供をいただき、早期発見に役立てる制度です。

## SOSおかえりネットワークの流れ



※ 関係機関へは具体的な捜索活動を依頼するものではなく、可能な範囲で情報提供をお願いしています。

## 気がかりな高齢者等はいませんか？

高齢者等について、日常生活や仕事の中でいつもと違うという「気づき」はありませんか？  
何か気がかりなことを感じたら、下記へご連絡ください。

島原市地域包括支援センター ☎0957 (65) 5110  
島原市福祉事務所 ☎0957 (63) 1111

