

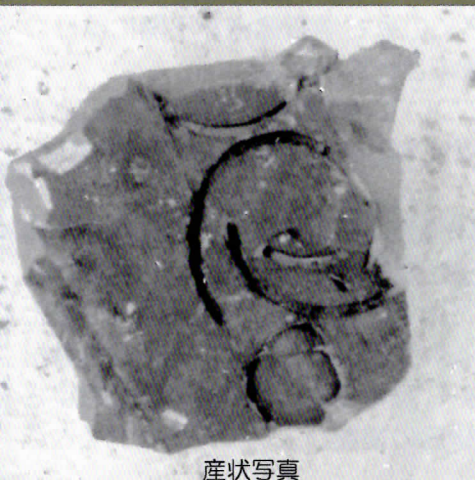
下関市産恐竜卵化石展示公開

「発見! 恐竜卵化石」

～日本初の恐竜化石は下関で発見されていた～

平成29年6月、50年以上前に地元高校生によって発見され、大切に保管されていた石が、国内では未発見の種類の恐竜の卵化石であることが最新の研究成果により明らかとなりました。さらに、発見された時期において、国内では恐竜化石の存在は確認されておらず、これが国内初の恐竜発見だったことがわかり、日本中で大きな話題となりました。

さあ、満を持しての恐竜卵化石の里帰りです。



産状写真



復元模型



卵化石断面

関連行事 記念講演会・ミニシンポジウム

2017 11/18 **土**

日 時:平成29年12月16日(土) 13:30~16:30(予定)

会 場:考古博物館講堂

定 員:100名(申し込み順)

●恐竜卵化石発見記念講演

「下関における恐竜卵化石発見の意義～恐竜卵化石研究の最前線～」

福井県立恐竜博物館 研究職員 今井拓哉

●ミニシンポジウム「50年前の新発見!恐竜卵化石発見から考える

～下関の過去・現在・未来～」

コーディネーター 山口大学名誉教授 西村祐二郎

パネラー 卵化石発見者 清水好晴

福井県立恐竜博物館 研究職員 今井拓哉

美祢市化石館 館長 高橋文雄

豊田ホテルの里ミュージアム 主任(学芸員)川野敬介

～2018 1/21 **日**

特別企画展示室

《観覧無料》

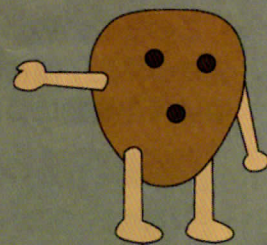
開館時間/9:30~17:00

(入館は16:30まで)

月曜日休館

(1月8日は開館)

同時開催 第19回弥生絵画



下関市立考古博物館

〒751-0866 山口県下関市大字綾羅木字岡454 TEL 083-254-3061

ホームページ <http://www.koukohaku.shimonoseki.yamaguchi.jp/>

●交通案内

- JR 山陰本線 梶栗郷台駅より 徒歩約5分
- JR 山陽本線 新下関駅より タクシー約5分
- サンデン交通 郷台地入口バス停より徒歩約5分
- 中国自動車道 下関 I.C.より 約5キロ
- P87 台

